

# КАРТА-ПЛАН ТЕРРИТОРИИ

## Пояснительная записка

**1. Сведения о территории выполнения комплексных кадастровых работ:** 59:36:0340320, Пермский край, муниципальный округ Уинский, село Уинское

(наименование субъекта Российской Федерации, муниципального образования, населенного пункта, уникальные учетные номера кадастровых кварталов, иные сведения, позволяющие определить местоположение территории, на которой выполняются комплексные кадастровые работы, например, наименование садоводческого или огороднического некоммерческого товарищества, гаражного кооператива, элемента планировочной структуры)

**2. Основания выполнения комплексных кадастровых работ:**

Наименование, дата и номер документа, на основании которого выполняются комплексные кадастровые работы: Муниципальный контракт на выполнение работ по разработке проектов межевания территории и проведению комплексных кадастровых работ, "06" августа 2024 г. , 0356500001424004374

**3. Дата подготовки карты-плана территории:** "11" марта 2025 г.

**4. Сведения о заказчике(ах) комплексных кадастровых работ:**

В отношении юридического лица, органа местного самоуправления муниципального района, муниципального округа или городского округа либо уполномоченного исполнительного органа государственной власти субъекта Российской Федерации:

полное или сокращенное (в случае, если имеется) наименование: Управление имущественных и земельных отношений администрации Уинского муниципального округа Пермского края  
основной государственный регистрационный номер: 1205900005266  
идентификационный номер налогоплательщика: 5917006034

В отношении физического лица или представителя физических или юридических лиц:

фамилия, имя, отчество (последнее - при наличии): -  
страховой номер индивидуального лицевого счета в системе обязательного пенсионного страхования Российской Федерации (СНИЛС): -

Наименование и реквизиты документа, подтверждающие полномочия представителя заказчика(ов) комплексных кадастровых работ: -

Адрес электронной почты (для направления уведомления о результатах внесения сведений в Единый государственный реестр недвижимости): komitetuinsk@mail.ru

**5. Сведения об исполнителе комплексных кадастровых работ:**

Полное или сокращенное (в случае, если имеется) наименование и адрес юридического лица, с которым заключен государственный или муниципальный контракт либо договор подряда на выполнение комплексных кадастровых работ: ООО "Пермский кадастровый центр", 614022, г. Пермь, проспект Декабристов, 39в

Фамилия, имя, отчество кадастрового инженера (последнее - при наличии): Постникова Светлана Александровна и основной государственный регистрационный номер кадастрового инженера индивидуального предпринимателя (ОГРНИП): -

Страховой номер индивидуального лицевого счета в системе обязательного пенсионного страхования Российской Федерации (СНИЛС) кадастрового инженера: 051-596-293 72

Уникальный реестровый номер кадастрового инженера в реестре саморегулируемой организации кадастровых инженеров и дата внесения сведений о физическом лице в такой реестр: 39, 2011-06-01

Полное или (в случае, если имеется) сокращенное наименование саморегулируемой организации кадастровых инженеров, членом которой является кадастровый инженер: Саморегулируемая организация Ассоциация кадастровых инженеров "Содружество"

Контактный телефон: -

Почтовый адрес и адрес электронной почты, по которым осуществляется связь с кадастровым инженером: 614022, г. Пермь, проспект Декабристов, 39в kredo.pkc@yandex.ru

6. Перечень документов, использованных при подготовке карты-плана территории					
№ п/п	Реквизиты документа				
	Вид	Дата	Номер	Наименование	Иные сведения
1	2	3	4	5	6
1	Кадастровый план территории	02.10.2024	КУВИ-001/2024-244374679	Кадастровый план территории	-
2	Иной документ	21.11.2019	1884-ДСП	Выписка координат и высот геодезических пунктов	-
3	Иной документ	21.11.2019	1887-ДСП	Выписка координат и высот геодезических пунктов	-
4	Иной документ	25.02.2021	б/н	Генеральный план Уинского муниципального округа Пермского края	-
5	Иной документ	25.02.2021	196	Решение думы Уинского муниципального округа "Об утверждении Генерального плана Уинского муниципального округа"	-
6	Документы градостроительного зонирования (Правила землепользования и застройки)	22.04.2021	б/н	Правила землепользования и застройки	-
7	Правовой акт, которым утверждены или изменены правила землепользования и застройки	22.04.2021	219	Решение думы Уинского муниципального округа "Об утверждении Правил землепользования и застройки Уинского муниципального округа Пермского края"	-
8	Иной документ	30.09.2024	08-26/2024-9786	Письмо "О предоставлении материалов ГФДЗ"	-
9	Иной документ	10.03.2025	020-2025-ПМТ	Проект межевания территории кадастрового квартала 59:36:0340320, расположенного по адресу: Пермский край, муниципальный округ Уинский, село Уинское	-
7. Пояснения к карте-плану территории					
<p>1. На территории кадастрового квартала 59:37:0340320 ООО «Пермский кадастровый центр» в соответствии с договором субподряда №162/2024/ЕП от 19.09.2024 г. в рамках муниципального контракта на выполнение работ по разработке проектов межевания территории и проведению комплексных кадастровых работ №0356500001424004374 от 06.08.2024г. выполнены комплексные кадастровые работы. В результате выполнения работ на территории кадастрового квартала 59:36:0340320 осуществлено: - образование земельных участков – 5 шт.; - уточнение местоположения границ земельных участков, границы которых не установлены в соответствии с требованиями земельного законодательства — 1 шт. - исправление реестровых ошибок в местоположении границ и площади земельных участков – 9 шт., в том числе уточнение местоположения границ земельных участков, границы которых были уточнены до 01.03.2008, но не соответствуют требованиям действующего законодательства к описанию точности местоположения характерных точек границ – 8 шт; - уточнение местоположения на земельном участке зданий/сооружений/объектов незавершенного строительства, сведения о которых внесены в Единый государственный реестр недвижимости, но описание местоположения которых отсутствует – 10 шт.</p> <p>2. Комплексные кадастровые работы в отношении земельных участков, занятых площадями, улицами, проездами, набережными, и другими объектами (территориями) общего пользования, а также в отношении земельных участков занятых зданиями, сооружениями (за исключением линейных объектов), выполняются, если образование таких земельных участков предусмотрено утвержденным в порядке, установленном законодательством о градостроительной деятельности, проектом межевания территории. В отношении территории кадастрового квартала 59:36:0340320, расположенного по адресу: Пермский край, Уинский муниципальный округ, с. Уинское, существует Проект межевания территории (020-2025-ПМТ). Площадь образуемых земельных участков от утвержденного проекта межевания территории не отличается более чем на 10 %. В карта-плане территории (согласно проекта межевания территории в границах кадастрового квартала 59:36:0340320 расположенного по адресу: Пермский край, Уинский муниципальный округ, с. Уинское) из</p>					

## 7. Пояснения к карте-плану территории

земель, находящихся в государственной или муниципальной собственности образованы следующие земельные участки: 1. Образовать земельный участок :ЗУ1 из земель, находящихся в государственной или муниципальной собственности под существующим объектом недвижимости с кадастровым номером 59:36:0340320:45.

Местоположение земельного участка: Пермский край, муниципальный округ Уинский, село Уинское, улица Пролетарская, з/у 2. Разрешенное использование образуемого земельного участка :ЗУ1 – Малоэтажная многоквартирная жилая застройка в территориальной зоне Ж-1 - Зона смешанной малоэтажной жилой застройки. Необходимо установить связь с объектом недвижимости с кадастровым номером 59:36:0340320:45.

2. Образовать земельный участок :ЗУ2 из земель, находящихся в государственной или муниципальной собственности под существующим объектом недвижимости с кадастровым номером 59:36:0340320:46.

Местоположение земельного участка: Пермский край, муниципальный округ Уинский, село Уинское, улица Пролетарская, з/у 4. Разрешенное использование образуемого земельного участка :ЗУ2 – Малоэтажная многоквартирная жилая застройка в территориальной зоне Ж-1 - Зона смешанной малоэтажной жилой застройки. Необходимо установить связь с объектом недвижимости с кадастровым номером 59:36:0340320:46.

3. 13. Образовать земельный участок :ЗУ3 из земель, находящихся в государственной или муниципальной собственности. Местоположение земельного участка: Пермский край, муниципальный округ Уинский, село Уинское, улица Пролетарская. Разрешенное использование образуемого земельного участка :ЗУ3 – Земельные участки (территории) общего пользования в территориальной зоне Ж-1 - Зона смешанной малоэтажной жилой застройки.

4. 14. Образовать земельный участок :ЗУ4 из земель, находящихся в государственной или муниципальной собственности. Местоположение земельного участка: Пермский край, муниципальный округ Уинский, село Уинское, улица Пролетарская. Разрешенное использование образуемого земельного участка :ЗУ4 – Земельные участки (территории) общего пользования в территориальной зоне Ж-1 - Зона смешанной малоэтажной жилой застройки.

5. Образовать земельный участок :ЗУ5 из земель, находящихся в государственной или муниципальной собственности. Местоположение земельного участка: Пермский край, муниципальный округ Уинский, село Уинское, улица Коммунистическая. Разрешенное использование образуемого земельного участка :ЗУ5 – Земельные участки (территории) общего пользования в территориальной зоне Ж-1 - Зона смешанной малоэтажной жилой застройки. Необходимо установить связь с объектом недвижимости с кадастровым номером 59:36:0340320:46.

3. Для определения местоположения границ уточняемых земельных участков при выполнении комплексных кадастровых работ были использованы: топографическая съемка территории, масштаб 1:1000, выполненная в декабре 2024 г., материалы, полученные из государственного фонда данных – цифровые ортофотопланы масштаба 1:2000, изготовленные Уральским филиалом ФГУП «Госземкадастрсъемка – ВИСХАГИ» в 2006 г., АФС – 2005 г на территорию с. Уинское. Площади уточняемых земельных участков определялись с учетом требований законодательства: фактическая площадь земельного участка, не должна быть больше площади земельного участка, сведения о которой относительно этого земельного участка содержатся в Едином государственном реестре недвижимости, более чем на десять процентов, если предельный минимальный размер земельного участка не установлен; фактическая площадь земельного участка, не должна быть меньше площади земельного участка, сведения о которой относительно этого земельного участка содержатся в Едином государственном реестре недвижимости, более чем на десять процентов. Согласно п.42 Приказа «Об установлении формы карты-плана территории, формы акта согласования местоположения границ земельных участков при выполнении комплексных кадастровых работ и требований к их подготовке» № П/0337 от 04.08.2021г., если в результате выполнения комплексных кадастровых работ и подготовки карты-плана территории сведения ЕГРН об адресе объекта комплексных кадастровых работ или о его местоположении не изменились, то соответствующие строки текстовой части карты-плана территории не заполняются. Согласно Генерального плана и правил землепользования и застройки Уинского муниципального округа, утвержденные решением Думой Уинского муниципального округа Пермского края территория кадастрового квартала 59:36:0340320 расположена в зоне смешанной малоэтажной жилой застройки (Ж-1), общественно-деловая зона комплексная (ОДК). В территориальной зоне смешанной малоэтажной жилой застройки для вида разрешенного использования «Для ведения личного подсобного хозяйства (приусадебный земельный участок)» установлена минимальная площадь земельного участка – 1000 кв.м., а максимальная площадь – 2500 кв.м.; для вида разрешенного использования «Блокированная жилая застройка» установлена минимальная площадь земельного участка – 300 кв.м. Карта-планом территории в разделе уточняемые земельные предлагается: 1. Уточнить местоположение границ земельного участка с кадастровым номером 59:36:0340320:2 путем внесения в сведения ЕГРН уточненных координат. Уточняемый земельный участок по адресу: Пермский край, Уинский р-н, с Уинское, ул Калинина, 3. Конфигурация земельного участка подтверждается материалами цифровых ортофотопланов масштаба 1:2000, изготовленных Уральским филиалом ФГУП «Госземкадастрсъемка – ВИСХАГИ» в 2006 г., АФС – 2005 г., цифровой базовый план масштаба 1:2 000, изготовленный Уральским филиалом ФГУП «Госземкадастрсъемка – ВИСХАГИ» в 2006 г., АФС – 2005 г. с учетом фактического землепользования. Площадь земельного участка увеличилась в пределах минимального размера земельного участка 1000 кв.м в территориальной зоне Ж1 – Зона смешанной малоэтажной жилой застройки для вида разрешенного использования «Для ведения личного подсобного хозяйства (приусадебный земельный участок)» от площади, содержащейся в ЕГРН. У земельного участка имеется связь с объектами

## 7. Пояснения к карте-плану территории

недвижимости 59:36:0340320:36, 59:36:0340320:214, связь сохранена.

4. Исправление реестровых ошибок проводится в связи с тем, что при геодезической съемке было выявлено несоответствие фактического местоположения границ земельных участков сведениям ЕГРН, для исключения наложения земельных участков, а так же в связи с выходом зданий за границы участков, сведения о которых содержатся в ЕГРН. Данное несоответствие квалифицируется в качестве реестровой ошибки, которая допущена лицом, ранее осуществлявшим кадастровые работы в отношении указанных земельных участков. Согласно п.42 Приказа «Об установлении формы карты-плана территории, формы акта согласования местоположения границ земельных участков при выполнении комплексных кадастровых работ и требований к их подготовке» № П/0337 от 04.08.2021г., если в результате выполнения комплексных кадастровых работ и подготовки карты-плана территории сведения ЕГРН об адресе объекта комплексных кадастровых работ или о его местоположении не изменились, то соответствующие строки текстовой части карты-плана территории не заполняются. Согласно Генерального плана и правил землепользования и застройки Уинского муниципального округа, утвержденные решением Думой Уинского муниципального округа Пермского края территория кадастрового квартала 59:366:0340320 расположена в зоне смешанной малоэтажной жилой застройки (Ж-1), общественно-деловая зона комплексная (ОДК). В территориальной зоне смешанной малоэтажной жилой застройки для вида разрешенного использования «Для ведения личного подсобного хозяйства (приусадебный земельный участок)» установлена минимальная площадь земельного участка – 1000 кв.м., а максимальная площадь – 2500 кв.м.; для вида разрешенного использования «Блокированная жилая застройка» установлена минимальная площадь земельного участка – 300 кв.м. При выполнении комплексных кадастровых работ требуется: 1. Исправить реестровую ошибку в местоположении границ земельного участка с кадастровым номером 59:36:0340320:1 путем внесения в сведения ЕГРН исправленных координат. Исправляемый земельный участок по адресу: Пермский край, Уинский р-н, с/п Уинское, с Уинское, ул Калинина, д 5а. Конфигурация земельного участка подтверждается материалами цифровых ортофотопланов масштаба 1:2000, изготовленных Уральским филиалом ФГУП «Госземкадастрсъемка – ВИСХАГИ» в 2006 г., АФС – 2005 г., цифровой базовый план масштаба 1:2 000, изготовленный Уральским филиалом ФГУП «Госземкадастрсъемка – ВИСХАГИ» в 2006 г., АФС – 2005 г. с учетом фактического землепользования. Площадь земельного участка увеличилась в пределах 10 % по сравнению с площадью в ЕГРН, что является допустимым. Границы данного земельного участка были уточнены, но не соответствуют требованиям действующего законодательства к описанию точности местоположения характерных точек границ. У земельного участка имеется связь с объектами недвижимости 59:36:0340320:91 59:36:0340320:214, связь сохранена. Необходимо установить связь с объектом недвижимости 59:36:0000000:2777. 2. Исправить реестровую ошибку в местоположении границ земельного участка с кадастровым номером 59:36:0340320:3 путем внесения в сведения ЕГРН исправленных координат. Исправляемый земельный участок по адресу: Пермский край, Уинский р-н, с Уинское, ул Калинина, 1. Конфигурация земельного участка подтверждается материалами цифровых ортофотопланов масштаба 1:2000, изготовленных Уральским филиалом ФГУП «Госземкадастрсъемка – ВИСХАГИ» в 2006 г., АФС – 2005 г., цифровой базовый план масштаба 1:2 000, изготовленный Уральским филиалом ФГУП «Госземкадастрсъемка – ВИСХАГИ» в 2006 г., АФС – 2005 г. с учетом фактического землепользования. Площадь земельного участка увеличилась в пределах 10 % по сравнению с площадью в ЕГРН, что является допустимым. Границы данного земельного участка были уточнены, но не соответствуют требованиям действующего законодательства к описанию точности местоположения характерных точек границ. У земельного участка имеется связь с объектом недвижимости 59:36:0340320:35, связь сохранена. 3. Исправить реестровую ошибку в местоположении границ земельного участка с кадастровым номером 59:36:0340320:5 путем внесения в сведения ЕГРН исправленных координат. Исправляемый земельный участок по адресу: Пермский край, Уинский р-н, с Уинское, ул Коммунистическая, 11. Конфигурация земельного участка подтверждается материалами цифровых ортофотопланов масштаба 1:2000, изготовленных Уральским филиалом ФГУП «Госземкадастрсъемка – ВИСХАГИ» в 2006 г., АФС – 2005 г., цифровой базовый план масштаба 1:2 000, изготовленный Уральским филиалом ФГУП «Госземкадастрсъемка – ВИСХАГИ» в 2006 г., АФС – 2005 г. с учетом фактического землепользования. Площадь земельного участка увеличилась в пределах 10 % по сравнению с площадью в ЕГРН, что является допустимым. Границы данного земельного участка были уточнены, но не соответствуют требованиям действующего законодательства к описанию точности местоположения характерных точек границ. У земельного участка имеется связь с объектами недвижимости 59:36:0000000:1899 59:36:0340320:39, связь сохранена. 4. Исправить реестровую ошибку в местоположении границ земельного участка с кадастровым номером 59:36:0340320:7 путем внесения в сведения ЕГРН уточненной площади. Исправляемый земельный участок по адресу: Пермский край, Уинский р-н, с Уинское, ул Коммунистическая, 5. Исправление реестровой ошибки предусмотрено в связи с тем, что многоквартирный дом с кадастровым номером 59:36:0340320:217 пересекает границы исправляемого земельного участка. Конфигурация земельного участка подтверждается материалами цифровых ортофотопланов масштаба 1:2000, изготовленных Уральским филиалом ФГУП «Госземкадастрсъемка – ВИСХАГИ» в 2006 г., АФС – 2005 г., цифровой базовый план масштаба 1:2 000, изготовленный Уральским филиалом ФГУП «Госземкадастрсъемка – ВИСХАГИ» в 2006 г., АФС – 2005 г. с учетом фактического землепользования. Площадь земельного участка увеличилась в пределах 10 % по

## 7. Пояснения к карте-плану территории

сравнению с площадью в ЕГРН, что является допустимым. Границы данного земельного участка были уточнены, но не соответствуют требованиям действующего законодательства к описанию точности местоположения характерных точек границ. У земельного участка имеется связь с объектами недвижимости 59:36:0340320:43, 59:36:0340320:214, 59:36:0340320:217, связь сохранена 59:36:0340320:214, 59:36:0340320:217. Необходимо разорвать связь с объектом недвижимости 59:36:0340320:43, так как снесен. 5. Исправить реестровую ошибку в местоположении границ земельного участка с кадастровым номером 59:36:0340320:14 путем внесения в сведения ЕГРН исправленных координат. Исправляемый земельный участок по адресу: Пермский край, Уинский р-н, с. Уинское, ул. Коммунистическая, дом 7. Конфигурация земельного участка подтверждается материалами цифровых ортофотопланов масштаба 1:2000, изготовленных Уральским филиалом ФГУП «Госземкадастрсъемка – ВИСХАГИ» в 2006 г., АФС – 2005 г., цифровой базовый план масштаба 1:2 000, изготовленный Уральским филиалом ФГУП «Госземкадастрсъемка – ВИСХАГИ» в 2006 г., АФС – 2005 г. с учетом фактического землепользования. Площадь земельного участка увеличилась в пределах 10 % по сравнению с площадью в ЕГРН, что является допустимым. Границы данного земельного участка были уточнены, но не соответствуют требованиям действующего законодательства к описанию точности местоположения характерных точек границ. 6. Исправить реестровую ошибку в местоположении границ земельного участка с кадастровым номером 59:36:0340320:26 путем внесения в сведения ЕГРН исправленных координат. Исправляемый земельный участок по адресу: Пермский край, Уинский р-н, с. Уинское, ул. Коммунистическая, 3. Исправление реестровой ошибки предусмотрено в связи с тем, что многоквартирный дом с кадастровым номером 59:36:0340320:217 пересекает границы исправляемого земельного участка. Конфигурация земельного участка подтверждается материалами цифровых ортофотопланов масштаба 1:2000, изготовленных Уральским филиалом ФГУП «Госземкадастрсъемка – ВИСХАГИ» в 2006 г., АФС – 2005 г., цифровой базовый план масштаба 1:2 000, изготовленный Уральским филиалом ФГУП «Госземкадастрсъемка – ВИСХАГИ» в 2006 г., АФС – 2005 г. с учетом фактического землепользования. Площадь земельного участка увеличилась в пределах 10 % по сравнению с площадью в ЕГРН, что является допустимым. Границы данного земельного участка были уточнены, но не соответствуют требованиям действующего законодательства к описанию точности местоположения характерных точек границ. 7. Исправить реестровую ошибку в местоположении границ земельного участка с кадастровым номером 59:36:0340320:28 путем внесения в сведения ЕГРН исправленных координат. Исправляемый земельный участок по адресу: Пермский край, Уинский р-н, с. Уинское, ул. Свободы, 25. Конфигурация земельного участка подтверждается материалами цифровых ортофотопланов масштаба 1:2000, изготовленных Уральским филиалом ФГУП «Госземкадастрсъемка – ВИСХАГИ» в 2006 г., АФС – 2005 г., цифровой базовый план масштаба 1:2 000, изготовленный Уральским филиалом ФГУП «Госземкадастрсъемка – ВИСХАГИ» в 2006 г., АФС – 2005 г. с учетом фактического землепользования. Площадь земельного участка соответствует площади ЕГРН. Границы данного земельного участка были уточнены, но не соответствуют требованиям действующего законодательства к описанию точности местоположения характерных точек границ. У земельного участка имеется связь с объектом недвижимости 59:36:0340320:48, связь сохранена. 8. Исправить реестровую ошибку в местоположении границ земельного участка с кадастровым номером 59:36:0340320:29 путем внесения в сведения ЕГРН исправленных координат. Исправляемый земельный участок по адресу: край Пермский, р-н Уинский, с. Уинское, ул. Пролетарская. Конфигурация земельного участка подтверждается материалами цифровых ортофотопланов масштаба 1:2000, изготовленных Уральским филиалом ФГУП «Госземкадастрсъемка – ВИСХАГИ» в 2006 г., АФС – 2005 г., цифровой базовый план масштаба 1:2 000, изготовленный Уральским филиалом ФГУП «Госземкадастрсъемка – ВИСХАГИ» в 2006 г., АФС – 2005 г. с учетом фактического землепользования. Площадь земельного участка соответствует площади ЕГРН. Границы данного земельного участка были уточнены, но не соответствуют требованиям действующего законодательства к описанию точности местоположения характерных точек границ. У земельного участка имеется связь с объектами недвижимости 59:36:0340320:86, 59:36:0340320:92, связь сохранена. 9. Исправить реестровую ошибку в местоположении границ земельного участка с кадастровым номером 59:36:0340320:209 путем внесения в сведения ЕГРН исправленных координат. Исправляемый земельный участок по адресу: Пермский край, Уинский район, с. Уинское, ул. Пролетарская, вблизи д. 4. Конфигурация земельного участка подтверждается материалами цифровых ортофотопланов масштаба 1:2000, изготовленных Уральским филиалом ФГУП «Госземкадастрсъемка – ВИСХАГИ» в 2006 г., АФС – 2005 г., цифровой базовый план масштаба 1:2 000, изготовленный Уральским филиалом ФГУП «Госземкадастрсъемка – ВИСХАГИ» в 2006 г., АФС – 2005 г. с учетом фактического землепользования. Площадь земельного участка увеличилась в пределах 10 % по сравнению с площадью в ЕГРН, что является допустимым.

5. В карту-план территории включены координаты характерных точек контуров зданий, сооружений, объектов незавершенного строительства, которые представляют замкнутую линию, образуемую проекцией внешних границ ограждающих конструкций такого здания, сооружения, объекта незавершенного строительства на горизонтальную плоскость, проходящую на уровне примыкания такого здания, сооружения, объекта незавершенного строительства к поверхности земли. Местоположение границ ОКС определено по геодезическим измерениям, по наружным стенам. В рамках комплексных кадастровых работ вычисление и изменение площади ОКС не предусмотрено. В соответствии с пунктом 3 части 1 статьи 42.1 Федерального

## 7. Пояснения к карте-плану территории

закона от 24.07.2007г. №221-ФЗ «О кадастровой деятельности» объектами комплексных кадастровых работ являются здания, сооружения, а также объекты незавершенного строительства, сведения о которых содержатся в Едином государственном реестре недвижимости. Согласно пункту 2 части 2 статьи 42.1 Закона №221-ФЗ в результате выполнения комплексных кадастровых работ осуществляется установление или уточнение местоположения на земельных участках зданий, сооружений, объектов незавершенного строительства, указанных в части 1 статьи 42.1 Закона №221-ФЗ. Объект капитального строительства с кадастровым номером 59:36:0340320:31, расположенного по адресу: Пермский край, Уинский р-н, с Уинское, ул 1 Мая, д 79, не уточняется в процессе выполнения комплексных кадастровых работ, соответственно не включен в карта-план территории, т.к. расположен в другом кадастровом квартале 59:36:0340217. Объект капитального строительства с кадастровым номером 59:36:0340320:32, расположенного по адресу: Пермский край, Уинский м.о., с Уинское, ул 1 Мая, д 89, не уточняется в процессе выполнения комплексных кадастровых работ, соответственно не включен в карта-план территории, т.к. расположен в другом кадастровом квартале 59:36:0340217. Объект капитального строительства с кадастровым номером 59:36:0340320:47, расположенного по адресу: Пермский край, Уинский м.о., с Уинское, ул Свободы, д 21а, не уточняется в процессе выполнения комплексных кадастровых работ, соответственно не включен в карта-план территории, т.к. расположен в другом кадастровом квартале 59:36:0340310 в границах земельного участка с кадастровым номером 59:36:0340310:35. Объект капитального строительства с кадастровым номером 59:36:0340320:43, расположенного по адресу: край Пермский, муниципальный округ Уинский, село Уинское, улица Коммунистическая, домовладение 5, не уточняется в процессе выполнения комплексных кадастровых работ, соответственно не включен в карта-план территории, т.к. не идентифицирован – снесен. Объекты капитального строительства, границы которых уточняются в процессе выполнения комплексных кадастровых работ: 1. При выполнении комплексных кадастровых работ установлено, что в Едином государственном реестре недвижимости содержатся сведения об объекте капитального строительства с кадастровым номером 59:36:0340320:36, расположенного по адресу: край Пермский, муниципальный округ Уинский, село Уинское, улица Калинина, домовладение 3, имеющий связь с земельным участком 59:36:0340320:2, связь сохранена.. По сведениям ЕГРН ОКС имеет характеристики: площадь 36,7 кв.м., количество этажей – 1, в том числе подземных 0. Контур здания (жилое) соответствуют техническому паспорту, составленного по состоянию на 07.10.2008 г. Уточнение местоположения здания 59:36:0340320:36 осуществлялось по геодезической съемке, по наружным стенам, без изменения основных характеристик. 2. При выполнении комплексных кадастровых работ установлено, что в Едином государственном реестре недвижимости содержатся сведения об объекте капитального строительства с кадастровым номером 59:36:0340320:37, расположенного по адресу: Пермский край, Уинский район, с.Уинское, ул.Калинина, д.5, имеющий связь с земельным участком 59:36:0340320:219, связь сохранена. По сведениям ЕГРН ОКС имеет характеристики: площадь 63,1 кв.м., количество этажей – 1, в том числе подземных 0. Контур здания (жилое) не соответствуют техническому паспорту, составленного по состоянию на 16.05.1996 г. Дом реконструирован – перестроен в 2012 году, площадь застройки увеличена. Объект закордирован по пятну застройки, по наружным стенам, без изменения основных характеристик. 3. При выполнении комплексных кадастровых работ установлено, что в Едином государственном реестре недвижимости содержатся сведения об объекте капитального строительства с кадастровым номером 59:36:0340320:39, расположенного по адресу: край Пермский, муниципальный округ Уинский, село Уинское, улица Коммунистическая, домовладение 11, имеющий связь с земельным участком 59:36:0340320:5, связь сохранена. По сведениям ЕГРН ОКС имеет характеристики: площадь 35,2 кв.м., количество этажей – 1, в том числе подземных 0. Контур здания (жилое) соответствуют техническому паспорту, составленного по состоянию на 27.12.1995 г. Уточнение местоположения здания 59:36:0340320:39 осуществлялось по геодезической съемке, по наружным стенам, без изменения основных характеристик. 4. При выполнении комплексных кадастровых работ установлено, что в Едином государственном реестре недвижимости содержатся сведения об объекте капитального строительства с кадастровым номером 59:36:0340320:40, расположенного по адресу: край Пермский, муниципальный округ Уинский, село Уинское, улица Коммунистическая, домовладение 13, имеющий связь с земельным участком 59:36:0340320:4, связь сохранена. По сведениям ЕГРН ОКС имеет характеристики: площадь 30,9, количество этажей – 1, в том числе подземных 0. Контур здания (жилое) соответствуют техническому паспорту, составленного по состоянию на 01.09.2008 г. Уточнение местоположения здания 59:36:0340320:40 осуществлялось по геодезической съемке, по наружным стенам, без изменения основных характеристик. 5. При выполнении комплексных кадастровых работ установлено, что в Едином государственном реестре недвижимости содержатся сведения об объекте капитального строительства с кадастровым номером 59:36:0340320:45, расположенного по адресу: край Пермский, муниципальный округ Уинский, село Уинское, улица Пролетарская, домовладение 2. Необходимо установить связь с образуемым земельным участком :ЗУ1. По сведениям ЕГРН ОКС имеет характеристики: площадь 640,4 кв.м., количество этажей – 2, в том числе подземных 0. Контур здания (жилое) соответствуют техническому паспорту, составленного по состоянию на 11.07.2011 г. Уточнение местоположения здания 59:36:0340320:45 осуществлялось по геодезической съемке, по наружным стенам, без изменения основных характеристик. 6. При выполнении комплексных кадастровых работ установлено, что в Едином государственном реестре недвижимости содержатся сведения об объекте капитального строительства с

## 7. Пояснения к карте-плану территории

кадастровым номером 59:36:0340320:46, расположенного по адресу: край Пермский, муниципальный округ Уинский, село Уинское, улица Пролетарская, домовладение 4. Необходимо установить связь с образуемым земельным участком :ЗУ2. По сведениям ЕГРН ОКС имеет характеристики: площадь 644,9 кв.м., количество этажей – 2, в том числе подземных 0. Контур здания (жилое) соответствуют техническому паспорту, составленного по состоянию на 11.07.2011 г. Уточнение местоположения здания 59:36:0340320:46 осуществлялось по геодезической съемке, по наружным стенам, без изменения основных характеристик. 7. При выполнении комплексных кадастровых работ установлено, что в Едином государственном реестре недвижимости содержатся сведения об объекте капитального строительства с кадастровым номером 59:36:0340320:48, расположенного по адресу: Пермский край, Уинский р-н, с Уинское, ул Свободы, д 25, имеющий связь с земельным участком 59:36:0340320:28, связь сохранена.. По сведениям ЕГРН ОКС имеет характеристики: площадь 95,5 кв.м, количество этажей – 1, в том числе подземных 0. Контур здания (нежилое) соответствуют техническому паспорту, составленного по состоянию на 02.02.2023 г. Объект закоординирован по пятну застройки, по наружным стенам, без изменения основных характеристик. 8. При выполнении комплексных кадастровых работ установлено, что в Едином государственном реестре недвижимости содержатся сведения об объекте капитального строительства с кадастровым номером 59:36:0340320:86, расположенного по адресу: Пермский край, Уинский район, с.Уинское, ул.Пролетарская, установлено относительно ориентира возле дома № 2, расположенного в границах участка, имеющий связь с земельным участком 59:36:0340320:29, связь сохранена.. По сведениям ЕГРН ОКС имеет характеристики: площадь 15 кв.м, количество этажей – 1, в том числе подземных 0. Контур сооружения (нежилое) соответствуют техническому паспорту, составленного по состоянию на 09.03.1993 г. Объект закоординирован по пятну застройки, по наружным стенам, без изменения основных характеристик. 9. При выполнении комплексных кадастровых работ установлено, что в Едином государственном реестре недвижимости содержатся сведения об объекте капитального строительства с кадастровым номером 59:36:0340320:91, расположенного по адресу: Пермский край, м.о. Уинский, с Уинское, ул Калинина, двлд 5а, имеющий связь с земельным участком 59:36:0340320:1, связь сохранена. По сведениям ЕГРН ОКС имеет характеристики: площадь 66,3, количество этажей – 1, в том числе подземных 0. Контур здания (жилое) соответствуют техническому паспорту, составленного по состоянию на 21.03.2000 г. Уточнение местоположения здания 59:36:0340320:91 осуществлялось по геодезической съемке, по наружным стенам, без изменения основных характеристик. 10. При выполнении комплексных кадастровых работ установлено, что в Едином государственном реестре недвижимости содержатся сведения об объекте капитального строительства с кадастровым номером 59:36:0340320:217, расположенного по адресу: Пермский край, Уинское Район, Село Уинское, Улица Коммунистическая, Домовладение 5, имеющий связь с земельным участком 59:36:0340320:7, связь сохранена. Необходимо установить связь с существующим земельным участком 59:36:0340320:26. По сведениям ЕГРН ОКС имеет характеристики: площадь 567,8 кв.м, количество этажей – 3, в том числе подземных 0. Контур здания (жилое) соответствуют техническому паспорту, составленного по состоянию на 06.12.2007 г. Уточнение местоположения здания 59:36:0340320:217 осуществлялось по геодезической съемке, по наружным стенам, без изменения основных характеристик.

Сведения о пунктах геодезической сети и средствах измерений								
1. Сведения о пунктах геодезической сети:								
№ п/п	Вид геодезической сети	Название пункта геодезической сети и тип знака	Система координат пункта геодезической сети	Координаты пункта, м		Дата обследования "09" сентября 2024 г.		
				X	Y	Сведения о состоянии		
1	2	3	4	5	6	наружного знака пункта	центра пункта	марки центра пункта
1	Государственная геодезическая сеть, 3	Чайка, сигн.	МСК-59, зона 2	391035.93	2257136.90	Утрачен	Сохранился	Сохранился
2	Государственная геодезическая сеть, 2	Межевка, сигн.	МСК-59, зона 2	406456.65	2234356.38	Сохранился	Сохранился	Сохранился
3	Государственная геодезическая сеть, 3	Осиновка, сигн.	МСК-59, зона 2	375016.20	2243949.87	Сохранился	Сохранился	Сохранился
2. Сведения об использованных средствах измерений								
№ п/п	Наименование и обозначение типа средства измерений - прибора (инструмента, аппаратуры)		Заводской или серийный номер средства измерений		Реквизиты свидетельства о поверке прибора (инструмента, аппаратуры) и (или) срок действия поверки			
1	2		3		4			
1	Аппаратура геодезическая спутниковая Trimble R8s		6011R91037		С-ГКФ/29-05-2024/342563661 от 29.05.2024			
2	Аппаратура геодезическая спутниковая Trimble R8s		6040R91122		С-ГКФ/29-05-2024/342563788 от 29.05.2024			



## Сведения об уточняемых земельных участках

**1. Сведения о характерных точках границы уточняемого земельного участка с кадастровым номером 59:36:0340320:2 :**

**Система координат МСК-59, зона 2**

**Зона № 2**

Обозначение характерных точек границ	Координаты, м				Метод определения координат	Формулы, примененные для расчета средней квадратической погрешности определения координат характерных точек границ (Mt), с подставленными в такие формулы значениями и итоговые (вычисленные) значения Mt, м	Описание закрепле ния точки
	содержатся в Едином государственном реестре недвижимости		определены в результате выполнения комплексных кадастровых работ				
	X	Y	X	Y			
1	2	3	4	5	6	7	8
						-	
н19У	-	-	392069.40	2252286.53	Метод спутниковых геодезических измерений (определений)	$Mt = \sqrt{(0.07^2 + 0.07^2)}=0.10$	Закрепление отсутствует
38	-	-	392057.80	2252303.82	Метод спутниковых геодезических измерений (определений)	$Mt = \sqrt{(0.07^2 + 0.07^2)}=0.10$	Закрепление отсутствует
29	-	-	392008.47	2252273.23	Метод спутниковых геодезических измерений (определений)	$Mt = \sqrt{(0.07^2 + 0.07^2)}=0.10$	Закрепление отсутствует
30	-	-	391998.27	2252266.12	Метод спутниковых геодезических измерений (определений)	$Mt = \sqrt{(0.07^2 + 0.07^2)}=0.10$	Закрепление отсутствует
31	-	-	392007.82	2252249.26	Метод спутниковых геодезических измерений (определений)	$Mt = \sqrt{(0.07^2 + 0.07^2)}=0.10$	Закрепление отсутствует
25	-	-	392010.93	2252244.84	Метод спутниковых геодезических измерений (определений)	$Mt = \sqrt{(0.07^2 + 0.07^2)}=0.10$	Закрепление отсутствует
24	-	-	392034.85	2252263.40	Метод спутниковых геодезических измерений (определений)	$Mt = \sqrt{(0.07^2 + 0.07^2)}=0.10$	Закрепление отсутствует
23	-	-	392053.60	2252275.90	Метод спутниковых геодезических измерений (определений)	$Mt = \sqrt{(0.07^2 + 0.07^2)}=0.10$	Закрепление отсутствует
н20У	-	-	392058.76	2252280.24	Метод спутниковых геодезических измерений (определений)	$Mt = \sqrt{(0.07^2 + 0.07^2)}=0.10$	Закрепление отсутствует
н21У	-	-	392066.43	2252285.05	Метод спутниковых геодезических измерений (определений)	$Mt = \sqrt{(0.07^2 + 0.07^2)}=0.10$	Закрепление отсутствует

1. Сведения о характерных точках границы уточняемого земельного участка с кадастровым номером 59:36:0340320:2 :							
Система координат МСК-59, зона 2						Зона № 2	
Обозначение характерных точек границ	Координаты, м				Метод определения координат	Формулы, примененные для расчета средней квадратической погрешности определения координат характерных точек границ (Mt), с подставленными в такие формулы значениями и итоговые (вычисленные) значения Mt, м	Описание закрепления точки
	содержатся в Едином государственном реестре недвижимости		определены в результате выполнения комплексных кадастровых работ				
	X	Y	X	Y			
1	2	3	4	5	6	7	8
н19У	-	-	392069.40	2252286.53	Метод спутниковых геодезических измерений (определений)	$Mt = \sqrt{(0.07^2 + 0.07^2)}=0.10$	Закрепление отсутствует
2. Сведения о частях границ уточняемого земельного участка с кадастровым номером 59:36:0340320:2 :							
Обозначение части границ		Горизонтальное проложение (S), м	Описание прохождения части границ	Сведения о согласовании местоположения границ (согласовано/спорное)			
от т.	до т.						
1	2	3	4	5			
н19У	38	20.82	Закрепление отсутствует	Согласовано			
38	29	58.04	Закрепление отсутствует	Согласовано			
29	30	12.43	Закрепление отсутствует	Согласовано			
30	31	19.38	Закрепление отсутствует	Согласовано			
31	25	5.40	Закрепление отсутствует	Согласовано			
25	24	30.28	Закрепление отсутствует	Согласовано			
24	23	22.53	Закрепление отсутствует	Согласовано			
23	н20У	6.74	Закрепление отсутствует	Согласовано			
н20У	н21У	9.05	Закрепление отсутствует	Согласовано			
н21У	н19У	3.32	Закрепление отсутствует	Согласовано			
3. Сведения о характеристиках уточняемого земельного участка с кадастровым номером 59:36:0340320:2 :							
№ п/п	Наименование характеристики земельного участка			Значение характеристики			
1	2			3			
1.	Адрес земельного участка			-			
1.1.	Сведения о местоположении земельного участка (при отсутствии адреса) в структурированном в соответствии с федеральной информационной адресной системой виде			-			
1.2.	Дополнительные сведения о местоположении земельного участка			-			

<b>3. Сведения о характеристиках уточняемого земельного участка с кадастровым номером 59:36:0340320:2 :</b>		
<b>№ п/п</b>	<b>Наименование характеристики земельного участка</b>	<b>Значение характеристики</b>
<b>1</b>	<b>2</b>	<b>3</b>
2.	Площадь земельного участка $\pm$ величина погрешности определения (вычисления) площади ( $P \pm \Delta P$ ), м2	1592 $\pm$ 8
3.	Формула, примененная для вычисления предельной погрешности определения площади земельного участка, с подставленными значениями и итоговые (вычисленные) значения ( $\Delta P$ ), м2	$\Delta P = 2 * M_t * \sqrt{P * \sqrt{(1 + K^2) / \sqrt{2} * K}} = 2 * 0.10 * \sqrt{1592 * \sqrt{(1 + 1.2^2) / \sqrt{2} * 1.2}} = 8$
4.	Площадь земельного участка согласно сведениям Единого государственного реестра недвижимости ( $R_{\text{кад}}$ ), м2	1420
5.	Оценка расхождения $P$ и $R_{\text{кад}}$ ( $P - R_{\text{кад}}$ ), м2	172
6.	Предельные минимальный и максимальный размеры земельного участка ( $R_{\text{мин}}$ и $R_{\text{макс}}$ ), м2	1000 2500
7.	Вид (виды) разрешенного использования	-
7.1.	Дополнительные сведения об использовании земельного участка	-
8.	Кадастровый или иной государственный учетный номер (инвентарный) здания, сооружения, объекта незавершенного строительства, расположенного на земельном участке	59:36:0340320:36 59:36:0340320:214
9.	Сведения о земельных участках (землях общего пользования, территории общего пользования), посредством которых обеспечивается доступ	Земли общего пользования
10.	Иные сведения	Правила землепользования и застройки Уинского муниципального округа Пермского края, утвержденные Решением Уинского муниципального округа Пермского края № 219 от 22.04.2021
<b>4. Пояснения к сведениям об уточняемом земельном участке с кадастровым номером 59:36:0340320:2 :</b>		
1.	-	

## Сведения об образуемых земельных участках

**1. Сведения о характерных точках границ образуемых земельных участков**

**:ЗУ1 :**

обозначение земельного участка

**Система координат МСК-59, зона 2**

**Зона № 2**

Обозначение характерных точек границ	Координаты, м		Метод определения координат	Формулы, примененные для расчета средней квадратической погрешности определения координат характерной точки границ (Mt), с подставленными в такие формулы значениями и итоговые (вычисленные) значения Mt, м	Описание закрепле ния точки
	X	Y			
1	2	3	4	5	6
				-	
н1У	391909.47	2252222.71	Метод спутниковых геодезических измерений (определений)	$Mt = \sqrt{(0.07^2 + 0.07^2)} = 0.10$	Закрепление отсутствует
н2У	391931.75	2252238.98	Метод спутниковых геодезических измерений (определений)	$Mt = \sqrt{(0.07^2 + 0.07^2)} = 0.10$	Закрепление отсутствует
н3У	391931.05	2252240.05	Метод спутниковых геодезических измерений (определений)	$Mt = \sqrt{(0.07^2 + 0.07^2)} = 0.10$	Закрепление отсутствует
н4У	391945.27	2252249.74	Метод спутниковых геодезических измерений (определений)	$Mt = \sqrt{(0.07^2 + 0.07^2)} = 0.10$	Закрепление отсутствует
н5У	391934.88	2252264.12	Метод спутниковых геодезических измерений (определений)	$Mt = \sqrt{(0.07^2 + 0.07^2)} = 0.10$	Закрепление отсутствует
н6У	391930.39	2252262.08	Метод спутниковых геодезических измерений (определений)	$Mt = \sqrt{(0.07^2 + 0.07^2)} = 0.10$	Закрепление отсутствует
н7У	391927.06	2252264.94	Метод спутниковых геодезических измерений (определений)	$Mt = \sqrt{(0.07^2 + 0.07^2)} = 0.10$	Закрепление отсутствует
н8У	391919.14	2252259.90	Метод спутниковых геодезических измерений (определений)	$Mt = \sqrt{(0.07^2 + 0.07^2)} = 0.10$	Закрепление отсутствует

1. Сведения о характерных точках границ образуемых земельных участков				:ЗУ1 :	
				обозначение земельного участка	
Система координат МСК-59, зона 2				Зона № 2	
Обозначение характерных точек границ	Координаты, м		Метод определения координат	Формулы, примененные для расчета средней квадратической погрешности определения координат характерной точки границ (Mt), с подставленными в такие формулы значениями и итоговые (вычисленные) значения Mt, м	Описание закрепления точки
	X	Y			
1	2	3	4	5	6
1	391910.47	2252269.82	Метод спутниковых геодезических измерений (определений)	$Mt = \sqrt{(0.07^2 + 0.07^2)}=0.10$	Закрепление отсутствует
2	391907.86	2252272.88	Метод спутниковых геодезических измерений (определений)	$Mt = \sqrt{(0.07^2 + 0.07^2)}=0.10$	Закрепление отсутствует
80	391906.73	2252274.50	Метод спутниковых геодезических измерений (определений)	$Mt = \sqrt{(0.07^2 + 0.07^2)}=0.10$	Закрепление отсутствует
н9У	391902.10	2252271.15	Метод спутниковых геодезических измерений (определений)	$Mt = \sqrt{(0.07^2 + 0.07^2)}=0.10$	Закрепление отсутствует
3	391899.68	2252274.06	Метод спутниковых геодезических измерений (определений)	$Mt = \sqrt{(0.07^2 + 0.07^2)}=0.10$	Закрепление отсутствует
4	391897.46	2252277.45	Метод спутниковых геодезических измерений (определений)	$Mt = \sqrt{(0.07^2 + 0.07^2)}=0.10$	Закрепление отсутствует
69	391897.18	2252277.88	Метод спутниковых геодезических измерений (определений)	$Mt = \sqrt{(0.07^2 + 0.07^2)}=0.10$	Закрепление отсутствует
5	391895.05	2252276.26	Метод спутниковых геодезических измерений (определений)	$Mt = \sqrt{(0.07^2 + 0.07^2)}=0.10$	Закрепление отсутствует
н10У	391878.34	2252264.86	Метод спутниковых геодезических измерений (определений)	$Mt = \sqrt{(0.07^2 + 0.07^2)}=0.10$	Закрепление отсутствует

1. Сведения о характерных точках границ образуемых земельных участков				:ЗУ1 :	
				обозначение земельного участка	
Система координат МСК-59, зона 2				Зона № 2	
Обозначение характерных точек границ	Координаты, м		Метод определения координат	Формулы, примененные для расчета средней квадратической погрешности определения координат характерной точки границ (Mt), с подставленными в такие формулы значениями и итоговые (вычисленные) значения Mt, м	Описание закрепления точки
	X	Y			
1	2	3	4	5	6
н1У	391909.47	2252222.71	Метод спутниковых геодезических измерений (определений)	$Mt = \sqrt{(0.07^2 + 0.07^2)} = 0.10$	Закрепление отсутствует
				:ЗУ1 :	
2. Сведения о частях границ образуемых земельных участков:				обозначение земельного участка	
Обозначение части границ		Горизонтальное проложение (S), м	Описание прохождения части границ	Сведения о согласовании местоположения границ (согласовано/спорное)	
от т.	до т.				
1	2	3	4	5	
н1У	н2У	27.59	Закрепление отсутствует	Согласовано	
н2У	н3У	1.28	Закрепление отсутствует	Согласовано	
н3У	н4У	17.21	Закрепление отсутствует	Согласовано	
н4У	н5У	17.74	Закрепление отсутствует	Согласовано	
н5У	н6У	4.93	Закрепление отсутствует	Согласовано	
н6У	н7У	4.39	Закрепление отсутствует	Согласовано	
н7У	н8У	9.39	Закрепление отсутствует	Согласовано	
н8У	1	13.17	Закрепление отсутствует	Согласовано	
1	2	4.02	Закрепление отсутствует	Согласовано	
2	80	1.98	Закрепление отсутствует	Согласовано	
80	н9У	5.71	Закрепление отсутствует	Согласовано	
н9У	3	3.78	Закрепление отсутствует	Согласовано	
3	4	4.05	Закрепление отсутствует	Согласовано	
4	69	0.51	Закрепление отсутствует	Согласовано	

:ЗУ1 :				
2. Сведения о частях границ образуемых земельных участков:				
обозначение земельного участка				
Обозначение части границ		Горизонтальное проложение (S), м	Описание прохождения части границ	Сведения о согласовании местоположения границ (согласовано/спорное)
от т.	до т.			
1	2	3	4	5
69	5	2.68	Закрепление отсутствует	Согласовано
5	н10У	20.23	Закрепление отсутствует	Согласовано
н10У	н1У	52.40	Закрепление отсутствует	Согласовано

:ЗУ1 :		
3. Сведения о характеристиках образуемого земельного участка:		
обозначение земельного участка		
№ п/п	Наименование характеристики земельного участка	Значение характеристики
1	2	3
1.	Адрес земельного участка	-
1.1.	Сведения о местоположении земельного участка (при отсутствии адреса) в структурированном в соответствии с федеральной информационной адресной системой виде	Российская Федерация, Пермский край, м.о Уинский, село Уинское, улица Пролетарская
1.2.	Дополнительные сведения о местоположении земельного участка	-
2.	Категория земель	Земли населенных пунктов
3.	Вид (виды) разрешенного использования	Малоэтажная многоквартирная жилая застройка (Малоэтажная многоквартирная жилая застройка)
3.1.	Дополнительные сведения об использовании земельного участка	-
4.	Реестровый номер границ территориальной зоны или в случае отсутствия такого реестрового номера ее индивидуальное обозначение (вид, тип, номер, индекс)	-
5.	Площадь земельного участка ± величина предельной погрешности определения (вычисления) площади (Р± ΔР), м2	1798 ± 9
6.	Формула, примененная для вычисления предельной погрешности определения площади земельного участка, с подставленными значениями и итоговые (вычисленные) значения (ΔР), м2	$\Delta P = 2 \cdot M_t \cdot \sqrt{P} \cdot \sqrt{(1+K^2)/2} \cdot K = 2 \cdot 0.10 \cdot \sqrt{1798} \cdot \sqrt{(1+1.2^2)/2} \cdot 1.2 = 9$
7.	Предельные минимальный и максимальный размеры земельного участка (Рмин и Рмакс), м2	300 -
8.	Кадастровый или иной государственный учетный номер (инвентарный) объекта недвижимости, расположенного на образуемом земельном участке	59:36:0340320:45
9.	Кадастровые номера исходных земельных участков	-
9.1.	Кадастровый номер входящего в состав земельного участка, представляющего собой единое землепользование (номер контура многоконтурного земельного участка), преобразование которого осуществляется	-
9.2.	Кадастровые номера земельных участков, исключаемых из состава измененного (исходного) земельного участка, представляющего собой единое землепользование	-

3. Сведения о характеристиках образуемого земельного участка:		:ЗУ1 : обозначение земельного участка
№ п/п	Наименование характеристики земельного участка	Значение характеристики
1	2	3
9.3.	Кадастровый или иной государственный учетный номер (инвентарный) объекта недвижимости, расположенного на измененном земельном участке	-
10.	Условный номер земельного участка	-
11.	Учетный номер проекта межевания территории	-
12.	Дополнительные сведения об образовании земельного участка	-
13.	Сведения о земельных участках (землях общего пользования, территории общего пользования), посредством которых обеспечивается доступ	Земли общего пользования
14.	Иные сведения	Правила землепользования и застройки Уинского муниципального округа Пермского края, утвержденные Решением Уинского муниципального округа Пермского края № 219 от 22.04.2021
4. Пояснения к сведениям об образуемом земельном участке:		:ЗУ1 : обозначение земельного участка
1.	-	



## Сведения об образуемых земельных участках

**1. Сведения о характерных точках границ образуемых земельных участков**

**:ЗУ2 :**

обозначение земельного участка

**Система координат МСК-59, зона 2**

**Зона №2**

Обозначение характерных точек границ	Координаты, м		Метод определения координат	Формулы, примененные для расчета средней квадратической погрешности определения координат характерной точки границ (Mt), с подставленными в такие формулы значениями и итоговые (вычисленные) значения Mt, м	Описание закрепле ния точки
	X	Y			
1	2	3	4	5	6
				-	
н11У	391939.82	2252181.62	Метод спутниковых геодезических измерений (определений)	$Mt = \sqrt{(0.07^2 + 0.07^2)} = 0.10$	Закрепление отсутствует
77	391944.44	2252184.88	Метод спутниковых геодезических измерений (определений)	$Mt = \sqrt{(0.07^2 + 0.07^2)} = 0.10$	Закрепление отсутствует
78	391961.03	2252197.15	Метод спутниковых геодезических измерений (определений)	$Mt = \sqrt{(0.07^2 + 0.07^2)} = 0.10$	Закрепление отсутствует
н2У	391931.75	2252238.98	Метод спутниковых геодезических измерений (определений)	$Mt = \sqrt{(0.07^2 + 0.07^2)} = 0.10$	Закрепление отсутствует
н1У	391909.47	2252222.71	Метод спутниковых геодезических измерений (определений)	$Mt = \sqrt{(0.07^2 + 0.07^2)} = 0.10$	Закрепление отсутствует
н11У	391939.82	2252181.62	Метод спутниковых геодезических измерений (определений)	$Mt = \sqrt{(0.07^2 + 0.07^2)} = 0.10$	Закрепление отсутствует

**:ЗУ2 :**

**2. Сведения о частях границ образуемых земельных участков:**

обозначение земельного участка

Обозначение части границ		Горизонтальное проложение (S), м	Описание прохождения части границ	Сведения о согласовании местоположения границ (согласовано/спорное)
от т.	до т.			
1	2	3	4	5
н11У	77	5.65	Закрепление отсутствует	Согласовано

:ЗУ2 :				
2. Сведения о частях границ образуемых земельных участков:				
обозначение земельного участка				
Обозначение части границ		Горизонтальное проложение (S), м	Описание прохождения части границ	Сведения о согласовании местоположения границ (согласовано/спорное)
от т.	до т.			
1	2	3	4	5
77	78	20.63	Закрепление отсутствует	Согласовано
78	н2У	51.06	Закрепление отсутствует	Согласовано
н2У	н1У	27.59	Закрепление отсутствует	Согласовано
н1У	н11У	51.08	Закрепление отсутствует	Согласовано

:ЗУ2 :		
3. Сведения о характеристиках образуемого земельного участка:		
обозначение земельного участка		
№ п/п	Наименование характеристики земельного участка	Значение характеристики
1	2	3
1.	Адрес земельного участка	-
1.1.	Сведения о местоположении земельного участка (при отсутствии адреса) в структурированном в соответствии с федеральной информационной адресной системой виде	Российская Федерация, Пермский край, м.о Уинский, село Уинское, улица Пролетарская
1.2.	Дополнительные сведения о местоположении земельного участка	-
2.	Категория земель	Земли населенных пунктов
3.	Вид (виды) разрешенного использования	Малоэтажная многоквартирная жилая застройка (Малоэтажная многоквартирная жилая застройка)
3.1.	Дополнительные сведения об использовании земельного участка	-
4.	Реестровый номер границ территориальной зоны или в случае отсутствия такого реестрового номера ее индивидуальное обозначение (вид, тип, номер, индекс)	-
5.	Площадь земельного участка ± величина предельной погрешности определения (вычисления) площади (Р± ΔР), м2	1377 ± 7
6.	Формула, примененная для вычисления предельной погрешности определения площади земельного участка, с подставленными значениями и итоговые (вычисленные) значения (ΔР), м2	$\Delta P = 2 * M_t * \sqrt{P} * \sqrt{(1 + K^2) / \sqrt{2} * K} = 2 * 0.10 * \sqrt{1377} * \sqrt{(1 + 0.9^2) / \sqrt{2} * 0.9} = 7$
7.	Предельные минимальный и максимальный размеры земельного участка (Рмин и Рмакс), м2	300 -
8.	Кадастровый или иной государственный учетный номер (инвентарный) объекта недвижимости, расположенного на образуемом земельном участке	59:36:0340320:46
9.	Кадастровые номера исходных земельных участков	-
9.1.	Кадастровый номер входящего в состав земельного участка, представляющего собой единое землепользование (номер контура многоконтурного земельного участка), преобразование которого осуществляется	-

3. Сведения о характеристиках образуемого земельного участка:		:ЗУ2 : обозначение земельного участка
№ п/п	Наименование характеристики земельного участка	Значение характеристики
1	2	3
9.2.	Кадастровые номера земельных участков, исключаемых из состава измененного (исходного) земельного участка, представляющего собой единое землепользование	-
9.3.	Кадастровый или иной государственный учетный номер (инвентарный) объекта недвижимости, расположенного на измененном земельном участке	-
10.	Условный номер земельного участка	-
11.	Учетный номер проекта межевания территории	-
12.	Дополнительные сведения об образовании земельного участка	-
13.	Сведения о земельных участках (землях общего пользования, территории общего пользования), посредством которых обеспечивается доступ	Земли общего пользования
14.	Иные сведения	Правила землепользования и застройки Уинского муниципального округа Пермского края, утвержденные Решением Уинского муниципального округа Пермского края № 219 от 22.04.2021
4. Пояснения к сведениям об образуемом земельном участке:		:ЗУ2 : обозначение земельного участка
1.	-	

## Сведения об образуемых земельных участках

**1. Сведения о характерных точках границ образуемых земельных участков**

**:ЗУЗ :**

обозначение земельного участка

**Система координат МСК-59, зона 2**

**Зона № 2**

Обозначение характерных точек границ	Координаты, м		Метод определения координат	Формулы, примененные для расчета средней квадратической погрешности определения координат характерной точки границ (Mt), с подставленными в такие формулы значениями и итоговые (вычисленные) значения Mt, м	Описание закрепле ния точки
	X	Y			
1	2	3	4	5	6
				-	
76	391956.52	2252170.88	Метод спутниковых геодезических измерений (определений)	$Mt = \sqrt{(0.07^2 + 0.07^2)} = 0.10$	Закрепление отсутствует
77	391944.44	2252184.88	Метод спутниковых геодезических измерений (определений)	$Mt = \sqrt{(0.07^2 + 0.07^2)} = 0.10$	Закрепление отсутствует
н11У	391939.82	2252181.62	Метод спутниковых геодезических измерений (определений)	$Mt = \sqrt{(0.07^2 + 0.07^2)} = 0.10$	Закрепление отсутствует
н12У	391949.05	2252169.11	Метод спутниковых геодезических измерений (определений)	$Mt = \sqrt{(0.07^2 + 0.07^2)} = 0.10$	Закрепление отсутствует
н13У	391950.23	2252167.51	Метод спутниковых геодезических измерений (определений)	$Mt = \sqrt{(0.07^2 + 0.07^2)} = 0.10$	Закрепление отсутствует
н14У	391951.00	2252166.48	Метод спутниковых геодезических измерений (определений)	$Mt = \sqrt{(0.07^2 + 0.07^2)} = 0.10$	Закрепление отсутствует
11	391956.52	2252170.88	Метод спутниковых геодезических измерений (определений)	$Mt = \sqrt{(0.07^2 + 0.07^2)} = 0.10$	Закрепление отсутствует

:ЗУЗ :				
2. Сведения о частях границ образуемых земельных участков: _____				
обозначение земельного участка				
Обозначение части границ		Горизонтальное проложение (S), м	Описание прохождения части границ	Сведения о согласовании местоположения границ (согласовано/спорное)
от т.	до т.			
1	2	3	4	5
76	77	18.49	Закрепление отсутствует	Согласовано
77	н11У	5.65	Закрепление отсутствует	Согласовано
н11У	н12У	15.55	Закрепление отсутствует	Согласовано
н12У	н13У	1.99	Закрепление отсутствует	Согласовано
н13У	н14У	1.29	Закрепление отсутствует	Согласовано
н14У	76	7.06	Закрепление отсутствует	Согласовано
:ЗУЗ :				
3. Сведения о характеристиках образуемого земельного участка: _____				
обозначение земельного участка				
№ п/п	Наименование характеристики земельного участка		Значение характеристики	
1	2		3	
1.	Адрес земельного участка		-	
1.1.	Сведения о местоположении земельного участка (при отсутствии адреса) в структурированном в соответствии с федеральной информационной адресной системой виде		Российская Федерация, Пермский край, м.о Уинский, село Уинское, улица Пролетарская	
1.2.	Дополнительные сведения о местоположении земельного участка		-	
2.	Категория земель		Земли населенных пунктов	
3.	Вид (виды) разрешенного использования		Земельные участки (территории) общего пользования (Земельные участки (территории) общего пользования)	
3.1.	Дополнительные сведения об использовании земельного участка		Земельный участок расположен в границах территории общего пользования	
4.	Реестровый номер границ территориальной зоны или в случае отсутствия такого реестрового номера ее индивидуальное обозначение (вид, тип, номер, индекс)		-	
5.	Площадь земельного участка ± величина предельной погрешности определения (вычисления) площади (P± ΔP), м2		118 ± 2	
6.	Формула, примененная для вычисления предельной погрешности определения площади земельного участка, с подставленными значениями и итоговые (вычисленные) значения (ΔP), м2		$\Delta P = 2 * M_t * \sqrt{P} * \sqrt{(1 + K^2) / \sqrt{2}} * K = 2 * 0.10 * \sqrt{118} * \sqrt{(1 + 0.9^2) / \sqrt{2}} * 0.9 = 2$	
7.	Предельные минимальный и максимальный размеры земельного участка (Рмин и Рмакс), м2		- -	
8.	Кадастровый или иной государственный учетный номер (инвентарный) объекта недвижимости, расположенного на образуемом земельном участке		-	
9.	Кадастровые номера исходных земельных участков		-	

<b>3. Сведения о характеристиках образуемого земельного участка:</b>		<b>:ЗУЗ :</b>
		обозначение земельного участка
<b>№ п/п</b>	<b>Наименование характеристики земельного участка</b>	<b>Значение характеристики</b>
<b>1</b>	<b>2</b>	<b>3</b>
9.1.	Кадастровый номер входящего в состав земельного участка, представляющего собой единое землепользование (номер контура многоконтурного земельного участка), преобразование которого осуществляется	-
9.2.	Кадастровые номера земельных участков, исключаемых из состава измененного (исходного) земельного участка, представляющего собой единое землепользование	-
9.3.	Кадастровый или иной государственный учетный номер (инвентарный) объекта недвижимости, расположенного на измененном земельном участке	-
10.	Условный номер земельного участка	-
11.	Учетный номер проекта межевания территории	-
12.	Дополнительные сведения об образовании земельного участка	-
13.	Сведения о земельных участках (землях общего пользования, территории общего пользования), посредством которых обеспечивается доступ	-
14.	Иные сведения	Правила землепользования и застройки Уинского муниципального округа Пермского края, утвержденные Решением Уинского муниципального округа Пермского края № 219 от 22.04.2021
<b>4. Пояснения к сведениям об образуемом земельном участке:</b>		<b>:ЗУЗ :</b>
		обозначение земельного участка
1.	-	

## Сведения об образуемых земельных участках

**1. Сведения о характерных точках границ образуемых земельных участков**

**:ЗУ4 :**

обозначение земельного участка

**Система координат МСК-59, зона 2**

**Зона №2**

Обозначение характерных точек границ	Координаты, м		Метод определения координат	Формулы, примененные для расчета средней квадратической погрешности определения координат характерной точки границ (Mt), с подставленными в такие формулы значениями и итоговые (вычисленные) значения Mt, м	Описание закрепления точки
	X	Y			
1	2	3	4	5	6
				-	
5	391895.05	2252276.26	Метод спутниковых геодезических измерений (определений)	$Mt = \sqrt{(0.07^2 + 0.07^2)} = 0.10$	Закрепление отсутствует
6	391888.17	2252285.88	Метод спутниковых геодезических измерений (определений)	$Mt = \sqrt{(0.07^2 + 0.07^2)} = 0.10$	Закрепление отсутствует
н15У	391871.28	2252274.42	Метод спутниковых геодезических измерений (определений)	$Mt = \sqrt{(0.07^2 + 0.07^2)} = 0.10$	Закрепление отсутствует
н10У	391878.34	2252264.86	Метод спутниковых геодезических измерений (определений)	$Mt = \sqrt{(0.07^2 + 0.07^2)} = 0.10$	Закрепление отсутствует
5	391895.05	2252276.26	Метод спутниковых геодезических измерений (определений)	$Mt = \sqrt{(0.07^2 + 0.07^2)} = 0.10$	Закрепление отсутствует

**:ЗУ4 :**

**2. Сведения о частях границ образуемых земельных участков:**

обозначение земельного участка

Обозначение части границ		Горизонтальное проложение (S), м	Описание прохождения части границ	Сведения о согласовании местоположения границ (согласовано/спорное)
от т.	до т.			
1	2	3	4	5
5	6	11.83	Закрепление отсутствует	Согласовано
6	н15У	20.41	Закрепление отсутствует	Согласовано
н15У	н10У	11.88	Закрепление отсутствует	Согласовано

<b>:ЗУ4 :</b>				
<b>2. Сведения о частях границ образуемых земельных участков:</b>				
обозначение земельного участка				
<b>Обозначение части границ</b>		<b>Горизонтальное проложение (S), м</b>	<b>Описание прохождения части границ</b>	<b>Сведения о согласовании местоположения границ (согласовано/спорное)</b>
<b>от т.</b>	<b>до т.</b>			
<b>1</b>	<b>2</b>	<b>3</b>	<b>4</b>	<b>5</b>
н10У	5	20.23	Закрепление отсутствует	Согласовано
<b>:ЗУ4 :</b>				
<b>3. Сведения о характеристиках образуемого земельного участка:</b>				
обозначение земельного участка				
<b>№ п/п</b>	<b>Наименование характеристики земельного участка</b>		<b>Значение характеристики</b>	
<b>1</b>	<b>2</b>		<b>3</b>	
1.	Адрес земельного участка		-	
1.1.	Сведения о местоположении земельного участка (при отсутствии адреса) в структурированном в соответствии с федеральной информационной адресной системой виде		Российская Федерация, Пермский край, м.о Уинский, село Уинское, улица Пролетарская	
1.2.	Дополнительные сведения о местоположении земельного участка		-	
2.	Категория земель		Земли населенных пунктов	
3.	Вид (виды) разрешенного использования		Земельные участки (территории) общего пользования (Земельные участки (территории) общего пользования)	
3.1.	Дополнительные сведения об использовании земельного участка		Земельный участок расположен в границах территории общего пользования	
4.	Реестровый номер границ территориальной зоны или в случае отсутствия такого реестрового номера ее индивидуальное обозначение (вид, тип, номер, индекс)		-	
5.	Площадь земельного участка ± величина предельной погрешности определения (вычисления) площади (Р± ΔР), м2		241 ± 3	
6.	Формула, примененная для вычисления предельной погрешности определения площади земельного участка, с подставленными значениями и итоговые (вычисленные) значения (ΔР), м2		$\Delta P = 2 * M_t * \sqrt{P * \sqrt{(1 + K^2)} / \sqrt{2} * K} = 2 * 0.10 * \sqrt{241 * \sqrt{(1 + 1.1^2)} / \sqrt{2} * 1.1} = 3$	
7.	Предельные минимальный и максимальный размеры земельного участка (Рмин и Рмакс), м2		- -	
8.	Кадастровый или иной государственный учетный номер (инвентарный) объекта недвижимости, расположенного на образуемом земельном участке		-	
9.	Кадастровые номера исходных земельных участков		-	
9.1.	Кадастровый номер входящего в состав земельного участка, представляющего собой единое землепользование (номер контура многоконтурного земельного участка), преобразование которого осуществляется		-	
9.2.	Кадастровые номера земельных участков, исключаемых из состава измененного (исходного) земельного участка, представляющего собой единое землепользование		-	
9.3.	Кадастровый или иной государственный учетный номер (инвентарный) объекта недвижимости, расположенного на измененном земельном участке		-	
10.	Условный номер земельного участка		-	



3. Сведения о характеристиках образуемого земельного участка:		:ЗУ4 : обозначение земельного участка
№ п/п	Наименование характеристики земельного участка	Значение характеристики
1	2	3
11.	Учетный номер проекта межевания территории	-
12.	Дополнительные сведения об образовании земельного участка	-
13.	Сведения о земельных участках (землях общего пользования, территории общего пользования), посредством которых обеспечивается доступ	-
14.	Иные сведения	Правила землепользования и застройки Уинского муниципального округа Пермского края, утвержденные Решением Уинского муниципального округа Пермского края № 219 от 22.04.2021
4. Пояснения к сведениям об образуемом земельном участке:		:ЗУ4 : обозначение земельного участка
1.	-	

## Сведения об образуемых земельных участках

**1. Сведения о характерных точках границ образуемых земельных участков**

**:ЗУ5 :**

обозначение земельного участка

**Система координат МСК-59, зона 2**

**Зона №2**

Обозначение характерных точек границ	Координаты, м		Метод определения координат	Формулы, примененные для расчета средней квадратической погрешности определения координат характерной точки границ (Mt), с подставленными в такие формулы значениями и итоговые (вычисленные) значения Mt, м	Описание закрепле ния точки
	X	Y			
1	2	3	4	5	6
				-	
61	391959.62	2252334.17	Метод спутниковых геодезических измерений (определений)	$Mt = \sqrt{(0.07^2 + 0.07^2)} = 0.10$	Закрепление отсутствует
7	391956.03	2252339.58	Метод спутниковых геодезических измерений (определений)	$Mt = \sqrt{(0.07^2 + 0.07^2)} = 0.10$	Закрепление отсутствует
8	391964.30	2252345.69	Метод спутниковых геодезических измерений (определений)	$Mt = \sqrt{(0.07^2 + 0.07^2)} = 0.10$	Закрепление отсутствует
9	391973.51	2252352.52	Метод спутниковых геодезических измерений (определений)	$Mt = \sqrt{(0.07^2 + 0.07^2)} = 0.10$	Закрепление отсутствует
10	391981.08	2252358.02	Метод спутниковых геодезических измерений (определений)	$Mt = \sqrt{(0.07^2 + 0.07^2)} = 0.10$	Закрепление отсутствует
11	391985.62	2252361.07	Метод спутниковых геодезических измерений (определений)	$Mt = \sqrt{(0.07^2 + 0.07^2)} = 0.10$	Закрепление отсутствует
12	392005.15	2252374.92	Метод спутниковых геодезических измерений (определений)	$Mt = \sqrt{(0.07^2 + 0.07^2)} = 0.10$	Закрепление отсутствует
н16У	392003.34	2252377.41	Метод спутниковых геодезических измерений (определений)	$Mt = \sqrt{(0.07^2 + 0.07^2)} = 0.10$	Закрепление отсутствует

1. Сведения о характерных точках границ образуемых земельных участков				:ЗУ5 :	
обозначение земельного участка					
Система координат МСК-59, зона 2				Зона № 2	
Обозначение характерных точек границ	Координаты, м		Метод определения координат	Формулы, примененные для расчета средней квадратической погрешности определения координат характерной точки границ (Mt), с подставленными в такие формулы значениями и итоговые (вычисленные) значения Mt, м	Описание закрепле ния точки
	X	Y			
1	2	3	4	5	6
н17У	391865.74	2252281.92	Метод спутниковых геодезических измерений (определений)	$Mt = \sqrt{(0.07^2 + 0.07^2)}=0.10$	Закрепление отсутствует
н15У	391871.28	2252274.42	Метод спутниковых геодезических измерений (определений)	$Mt = \sqrt{(0.07^2 + 0.07^2)}=0.10$	Закрепление отсутствует
6	391888.17	2252285.88	Метод спутниковых геодезических измерений (определений)	$Mt = \sqrt{(0.07^2 + 0.07^2)}=0.10$	Закрепление отсутствует
68	391906.65	2252298.40	Метод спутниковых геодезических измерений (определений)	$Mt = \sqrt{(0.07^2 + 0.07^2)}=0.10$	Закрепление отсутствует
13	391936.35	2252318.17	Метод спутниковых геодезических измерений (определений)	$Mt = \sqrt{(0.07^2 + 0.07^2)}=0.10$	Закрепление отсутствует
14	391951.49	2252328.48	Метод спутниковых геодезических измерений (определений)	$Mt = \sqrt{(0.07^2 + 0.07^2)}=0.10$	Закрепление отсутствует
61	391959.62	2252334.17	Метод спутниковых геодезических измерений (определений)	$Mt = \sqrt{(0.07^2 + 0.07^2)}=0.10$	Закрепление отсутствует
:ЗУ5 :					
2. Сведения о частях границ образуемых земельных участков:				обозначение земельного участка	
Обозначение части границ		Горизонтальное проложение (S), м	Описание прохождения части границ	Сведения о согласовании местоположения границ (согласовано/спорное)	
от т.	до т.				
1	2	3	4	5	
61	7	6.49	Закрепление отсутствует	Согласовано	

:ЗУ5 :				
2. Сведения о частях границ образуемых земельных участков: _____				
обозначение земельного участка				
Обозначение части границ		Горизонтальное проложение (S), м	Описание прохождения части границ	Сведения о согласовании местоположения границ (согласовано/спорное)
от т.	до т.			
1	2	3	4	5
7	8	10.28	Закрепление отсутствует	Согласовано
8	9	11.47	Закрепление отсутствует	Согласовано
9	10	9.36	Закрепление отсутствует	Согласовано
10	11	5.47	Закрепление отсутствует	Согласовано
11	12	23.94	Закрепление отсутствует	Согласовано
12	н16У	3.08	Закрепление отсутствует	Согласовано
н16У	н17У	167.49	Закрепление отсутствует	Согласовано
н17У	н15У	9.32	Закрепление отсутствует	Согласовано
н15У	6	20.41	Закрепление отсутствует	Согласовано
6	68	22.32	Закрепление отсутствует	Согласовано
68	13	35.68	Закрепление отсутствует	Согласовано
13	14	18.32	Закрепление отсутствует	Согласовано
14	61	9.92	Закрепление отсутствует	Согласовано

:ЗУ5 :		
3. Сведения о характеристиках образуемого земельного участка: _____		
обозначение земельного участка		
№ п/п	Наименование характеристики земельного участка	Значение характеристики
1	2	3
1.	Адрес земельного участка	-
1.1.	Сведения о местоположении земельного участка (при отсутствии адреса) в структурированном в соответствии с федеральной информационной адресной системой виде	Российская Федерация, Пермский край, м.о Уинский, село Уинское, улица Коммунистическая
1.2.	Дополнительные сведения о местоположении земельного участка	-
2.	Категория земель	Земли населенных пунктов
3.	Вид (виды) разрешенного использования	Земельные участки (территории) общего пользования (Земельные участки (территории) общего пользования)
3.1.	Дополнительные сведения об использовании земельного участка	Земельный участок общего пользования
4.	Реестровый номер границ территориальной зоны или в случае отсутствия такого реестрового номера ее индивидуальное обозначение (вид, тип, номер, индекс)	-

3. Сведения о характеристиках образуемого земельного участка:		:ЗУ5 : обозначение земельного участка
№ п/п	Наименование характеристики земельного участка	Значение характеристики
1	2	3
5.	Площадь земельного участка ± величина предельной погрешности определения (вычисления) площади ( $P \pm \Delta P$ ), м2	$1278 \pm 3$
6.	Формула, примененная для вычисления предельной погрешности определения площади земельного участка, с подставленными значениями и итоговые (вычисленные) значения ( $\Delta P$ ), м2	$\Delta P = 2 * M_t * \sqrt{P} * \sqrt{(1 + K^2) / \sqrt{2} * K} = 2 * 0.10 * \sqrt{1278} * \sqrt{(1 + 1.4^2) / \sqrt{2} * 1.4} = 7$
7.	Предельные минимальный и максимальный размеры земельного участка ( $R_{\min}$ и $R_{\max}$ ), м2	- -
8.	Кадастровый или иной государственный учетный номер (инвентарный) объекта недвижимости, расположенного на образуемом земельном участке	59:36:0000000:1899
9.	Кадастровые номера исходных земельных участков	-
9.1.	Кадастровый номер входящего в состав земельного участка, представляющего собой единое землепользование (номер контура многоконтурного земельного участка), преобразование которого осуществляется	-
9.2.	Кадастровые номера земельных участков, исключаемых из состава измененного (исходного) земельного участка, представляющего собой единое землепользование	-
9.3.	Кадастровый или иной государственный учетный номер (инвентарный) объекта недвижимости, расположенного на измененном земельном участке	-
10.	Условный номер земельного участка	-
11.	Учетный номер проекта межевания территории	-
12.	Дополнительные сведения об образовании земельного участка	-
13.	Сведения о земельных участках (землях общего пользования, территории общего пользования), посредством которых обеспечивается доступ	-
14.	Иные сведения	Правила землепользования и застройки Уинского муниципального округа Пермского края, утвержденные Решением Уинского муниципального округа Пермского края № 219 от 22.04.2021
4. Пояснения к сведениям об образуемом земельном участке:		:ЗУ5 : обозначение земельного участка
1.	-	

# Сведения об уточняемых земельных участках, необходимые для исправления реестровых ошибок в сведениях о местоположении их границ

**1. Сведения о характерных точках границ уточняемого земельного участка  
с кадастровым номером 59:36:0340320:1 :**

**Система координат МСК-59, зона 2**

**Зона № 2**

Обозначение характерных точек границ	Координаты, м				Метод определения координат	Формулы, примененные для расчета средней квадратической погрешности определения координат характерных точек границ (Mt), с подставленными в такие формулы значениями и итоговые (вычисленные) значения Mt, м	Описание закрепле ния точки
	содержатся в Едином государственном реестре недвижимости		определены в результате выполнения комплексных кадастровых работ				
	X	Y	X	Y			
1	2	3	4	5	6	7	8
						-	
15	392022.20	2252220.50	392022.20	2252220.50	Метод спутниковых геодезических измерений (определений)	$Mt = \sqrt{(0.07^2 + 0.07^2)}=0.10$	Закрепление отсутствует
16	392038.10	2252232.50	392038.03	2252231.90	Метод спутниковых геодезических измерений (определений)	$Mt = \sqrt{(0.07^2 + 0.07^2)}=0.10$	Закрепление отсутствует
17	392036.50	2252234.30	392046.08	2252239.37	Метод спутниковых геодезических измерений (определений)	$Mt = \sqrt{(0.07^2 + 0.07^2)}=0.10$	Закрепление отсутствует
18	392049.40	2252244.70	392065.50	2252254.30	Метод спутниковых геодезических измерений (определений)	$Mt = \sqrt{(0.07^2 + 0.07^2)}=0.10$	Закрепление отсутствует
19	392050.70	2252243.20	392062.70	2252257.80	Метод спутниковых геодезических измерений (определений)	$Mt = \sqrt{(0.07^2 + 0.07^2)}=0.10$	Закрепление отсутствует
20	392065.50	2252254.30	392063.20	2252258.30	Метод спутниковых геодезических измерений (определений)	$Mt = \sqrt{(0.07^2 + 0.07^2)}=0.10$	Закрепление отсутствует
21	392062.70	2252257.80	392059.30	2252263.30	Метод спутниковых геодезических измерений (определений)	$Mt = \sqrt{(0.07^2 + 0.07^2)}=0.10$	Закрепление отсутствует
22	392063.20	2252258.30	392061.10	2252264.50	Метод спутниковых геодезических измерений (определений)	$Mt = \sqrt{(0.07^2 + 0.07^2)}=0.10$	Закрепление отсутствует
23	392059.30	2252263.30	392053.60	2252275.90	Метод спутниковых геодезических измерений (определений)	$Mt = \sqrt{(0.07^2 + 0.07^2)}=0.10$	Закрепление отсутствует

1. Сведения о характерных точках границ уточняемого земельного участка с кадастровым номером 59:36:0340320:1 :							
Система координат МСК-59, зона 2						Зона № 2	
Обозначение характерных точек границ	Координаты, м				Метод определения координат	Формулы, примененные для расчета средней квадратической погрешности определения координат характерных точек границ (Mt), с подставленными в такие формулы значениями и итоговые (вычисленные) значения Mt, м	Описание закрепле ния точки
	содержатся в Едином государственном реестре недвижимости		определены в результате выполнения комплексных кадастровых работ				
	X	Y	X	Y			
1	2	3	4	5	6	7	8
24	392061.10	2252264.50	392034.85	2252263.40	Метод спутниковых геодезических измерений (определений)	$Mt = \sqrt{(0.07^2 + 0.07^2)}=0.10$	Закрепление отсутствует
25	392053.60	2252275.90	392010.93	2252244.84	Метод спутниковых геодезических измерений (определений)	$Mt = \sqrt{(0.07^2 + 0.07^2)}=0.10$	Закрепление отсутствует
26	392008.00	2252241.30	392007.66	2252241.95	Метод спутниковых геодезических измерений (определений)	$Mt = \sqrt{(0.07^2 + 0.07^2)}=0.10$	Закрепление отсутствует
27	392013.50	2252233.90	392008.00	2252241.30	Метод спутниковых геодезических измерений (определений)	$Mt = \sqrt{(0.07^2 + 0.07^2)}=0.10$	Закрепление отсутствует
28	392017.30	2252227.00	392013.50	2252233.90	Метод спутниковых геодезических измерений (определений)	$Mt = \sqrt{(0.07^2 + 0.07^2)}=0.10$	Закрепление отсутствует
н18У	-	-	392017.30	2252227.00	Метод спутниковых геодезических измерений (определений)	$Mt = \sqrt{(0.07^2 + 0.07^2)}=0.10$	Закрепление отсутствует
15	392022.20	2252220.50	392022.20	2252220.50	Метод спутниковых геодезических измерений (определений)	$Mt = \sqrt{(0.07^2 + 0.07^2)}=0.10$	Закрепление отсутствует
2. Сведения о частях границ уточняемого земельного участка с кадастровым номером 59:36:0340320:1 :							
Обозначение части границ		Горизонтальное проложение (S), м	Описание прохождения части границ	Сведения о согласовании местоположения границ (согласовано/спорное)			
от т.	до т.						
1	2	3	4	5			
15	16	19.51	Закрепление отсутствует	Согласовано			
16	17	10.98	Закрепление отсутствует	Согласовано			
17	18	24.50	Закрепление отсутствует	Согласовано			

2. Сведения о частях границ уточняемого земельного участка с кадастровым номером 59:36:0340320:1 :				
Обозначение части границ		Горизонтальное проложение (S), м	Описание прохождения части границ	Сведения о согласовании местоположения границ (согласовано/спорное)
от т.	до т.			
1	2	3	4	5
18	19	4.48	Закрепление отсутствует	Согласовано
19	20	0.71	Закрепление отсутствует	Согласовано
20	21	6.34	Закрепление отсутствует	Согласовано
21	22	2.16	Закрепление отсутствует	Согласовано
22	23	13.65	Закрепление отсутствует	Согласовано
23	24	22.53	Закрепление отсутствует	Согласовано
24	25	30.28	Закрепление отсутствует	Согласовано
25	26	4.36	Закрепление отсутствует	Согласовано
26	27	0.73	Закрепление отсутствует	Согласовано
27	28	9.22	Закрепление отсутствует	Согласовано
28	н18У	7.88	Закрепление отсутствует	Согласовано
н18У	15	8.14	Закрепление отсутствует	Согласовано
3. Сведения о характеристиках уточняемого земельного участка с кадастровым номером 59:36:0340320:1 :				
№ п/п	Наименование характеристики		Значение характеристики	
1	2		3	
1.	Адрес земельного участка		-	
1.1.	Сведения о местоположении земельного участка (при отсутствии адреса) в структурированном в соответствии с федеральной информационной адресной системой виде		-	
1.2.	Дополнительные сведения о местоположении земельного участка		-	
2.	Площадь земельного участка ± величина погрешности определения (вычисления) площади ( $P \pm \Delta P$ ), м <sup>2</sup>		1455 ± 8	
3.	Формула, примененная для расчета предельной допустимой погрешности определения площади земельного участка, с подставленными значениями и итоговые (вычисленные) значения ( $\Delta P$ ), м <sup>2</sup>		$\Delta P = 2 * M_t * \sqrt{P} * \sqrt{(1 + K^2)} / \sqrt{2} * K = 2 * 0.10 * \sqrt{1455} * \sqrt{(1 + 1.0^2)} / \sqrt{2} * 1.0 = 8$	
4.	Площадь земельного участка согласно сведениям Единого государственного реестра недвижимости ( $P_{\text{кад}}$ ), м <sup>2</sup>		1355	
5.	Оценка расхождения $P$ и $P_{\text{кад}}$ ( $P - P_{\text{кад}}$ ), м <sup>2</sup>		100	
6.	Предельные минимальный и максимальный размеры земельного участка ( $P_{\text{мин}}$ и $P_{\text{макс}}$ ), м <sup>2</sup>		1000 2500	
7.	Кадастровый номер или иной государственный учетный номер (инвентарный) объекта недвижимости, расположенного на земельном участке		59:36:0340320:91 59:36:0340320:214 59:36:0000000:2777	
8.	Вид (виды) разрешенного использования		-	



<b>3. Сведения о характеристиках уточняемого земельного участка с кадастровым номером 59:36:0340320:1 :</b>		
<b>№ п/п</b>	<b>Наименование характеристики</b>	<b>Значение характеристики</b>
<b>1</b>	<b>2</b>	<b>3</b>
8.1.	Дополнительные сведения об использовании земельного участка	-
9.	Сведения о земельных участках (землях общего пользования, территории общего пользования), посредством которых обеспечивается доступ	Земли общего пользования
10.	Иные сведения	Правила землепользования и застройки Уинского муниципального округа Пермского края, утвержденные Решением Уинского муниципального округа Пермского края № 219 от 22.04.2021
<b>4. Пояснения к сведениям об уточняемом земельном участке с кадастровым номером 59:36:0340320:1 :</b>		
1.	-	

# Сведения об уточняемых земельных участках, необходимые для исправления реестровых ошибок в сведениях о местоположении их границ

**1. Сведения о характерных точках границ уточняемого земельного участка  
с кадастровым номером 59:36:0340320:3 :**

**Система координат МСК-59, зона 2**

**Зона № 2**

Обозначение характерных точек границ	Координаты, м				Метод определения координат	Формулы, примененные для расчета средней квадратической погрешности определения координат характерных точек границ (Mt), с подставленными в такие формулы значениями и итоговые (вычисленные) значения Mt, м	Описание закрепле ния точки
	содержатся в Едином государственном реестре недвижимости		определены в результате выполнения комплексных кадастровых работ				
	X	Y	X	Y			
1	2	3	4	5	6	7	8
						-	
29	392008.47	2252273.23	392008.47	2252273.23	Метод спутниковых геодезических измерений (определений)	$Mt = \sqrt{(0.07^2 + 0.07^2)}=0.10$	Закрепление отсутствует
32	391996.50	2252291.60	391996.50	2252291.60	Метод спутниковых геодезических измерений (определений)	$Mt = \sqrt{(0.07^2 + 0.07^2)}=0.10$	Закрепление отсутствует
33	392028.11	2252311.67	391996.91	2252292.07	Метод спутниковых геодезических измерений (определений)	$Mt = \sqrt{(0.07^2 + 0.07^2)}=0.10$	Закрепление отсутствует
34	392044.51	2252321.15	392021.10	2252307.22	Метод спутниковых геодезических измерений (определений)	$Mt = \sqrt{(0.07^2 + 0.07^2)}=0.10$	Закрепление отсутствует
35	392047.35	2252317.00	392028.11	2252311.67	Метод спутниковых геодезических измерений (определений)	$Mt = \sqrt{(0.07^2 + 0.07^2)}=0.10$	Закрепление отсутствует
36	392045.52	2252315.68	392044.51	2252321.15	Метод спутниковых геодезических измерений (определений)	$Mt = \sqrt{(0.07^2 + 0.07^2)}=0.10$	Закрепление отсутствует
37	392047.39	2252312.76	392049.67	2252314.50	Метод спутниковых геодезических измерений (определений)	$Mt = \sqrt{(0.07^2 + 0.07^2)}=0.10$	Закрепление отсутствует
38	392049.04	2252314.04	392057.80	2252303.82	Метод спутниковых геодезических измерений (определений)	$Mt = \sqrt{(0.07^2 + 0.07^2)}=0.10$	Закрепление отсутствует
39	392056.76	2252303.32	-	-	Метод спутниковых геодезических измерений (определений)	$Mt = \sqrt{(0.07^2 + 0.07^2)}=0.10$	Закрепление отсутствует

1. Сведения о характерных точках границ уточняемого земельного участка с кадастровым номером 59:36:0340320:3 :							
Система координат МСК-59, зона 2						Зона № 2	
Обозначение характерных точек границ	Координаты, м				Метод определения координат	Формулы, примененные для расчета средней квадратической погрешности определения координат характерных точек границ (Mt), с подставленными в такие формулы значениями и итоговые (вычисленные) значения Mt, м	Описание закрепле ния точки
	содержатся в Едином государственном реестре недвижимости		определены в результате выполнения комплексных кадастровых работ				
	X	Y	X	Y			
1	2	3	4	5	6	7	8
29	392008.47	2252273.23	392008.47	2252273.23	Метод спутниковых геодезических измерений (определений)	$Mt = \sqrt{(0.07^2 + 0.07^2)}=0.10$	Закрепление отсутствует
2. Сведения о частях границ уточняемого земельного участка с кадастровым номером 59:36:0340320:3 :							
Обозначение части границ		Горизонтальное проложение (S), м	Описание прохождения части границ	Сведения о согласовании местоположения границ (согласовано/спорное)			
от т.	до т.						
1	2	3	4	5			
29	32	21.93	Закрепление отсутствует	Согласовано			
32	33	0.62	Закрепление отсутствует	Согласовано			
33	34	28.54	Закрепление отсутствует	Согласовано			
34	35	8.30	Закрепление отсутствует	Согласовано			
35	36	18.94	Закрепление отсутствует	Согласовано			
36	37	8.42	Закрепление отсутствует	Согласовано			
37	38	13.42	Закрепление отсутствует	Согласовано			
38	29	58.04	Закрепление отсутствует	Согласовано			
3. Сведения о характеристиках уточняемого земельного участка с кадастровым номером 59:36:0340320:3 :							
№ п/п	Наименование характеристики			Значение характеристики			
1	2			3			
1.	Адрес земельного участка			-			
1.1.	Сведения о местоположении земельного участка (при отсутствии адреса) в структурированном в соответствии с федеральной информационной адресной системой виде			-			
1.2.	Дополнительные сведения о местоположении земельного участка			-			
2.	Площадь земельного участка ± величина погрешности определения (вычисления) площади (P ± ΔP), м2			1266 ± 7			

<b>3. Сведения о характеристиках уточняемого земельного участка с кадастровым номером 59:36:0340320:3 :</b>		
<b>№ п/п</b>	<b>Наименование характеристики</b>	<b>Значение характеристики</b>
<b>1</b>	<b>2</b>	<b>3</b>
3.	Формула, примененная для расчета предельной допустимой погрешности определения площади земельного участка, с подставленными значениями и итоговые (вычисленные) значения ( $\Delta P$ ), м2	$\Delta P = 2 * M_t * \sqrt{P * \sqrt{(1 + K^2)} / \sqrt{2} * K} = 2 * 0.10 * \sqrt{1266 * \sqrt{(1 + 1.3^2)} / \sqrt{2} * 1.3} = 7$
4.	Площадь земельного участка согласно сведениям Единого государственного реестра недвижимости (Ркад), м2	1236
5.	Оценка расхождения Р и Ркад (Р - Ркад), м2	30
6.	Предельные минимальный и максимальный размеры земельного участка (Рмин и Рмакс), м2	1000 2500
7.	Кадастровый номер или иной государственный учетный номер (инвентарный) объекта недвижимости, расположенного на земельном участке	59:36:0340320:35
8.	Вид (виды) разрешенного использования	-
8.1.	Дополнительные сведения об использовании земельного участка	-
9.	Сведения о земельных участках (землях общего пользования, территории общего пользования), посредством которых обеспечивается доступ	Земли общего пользования
10.	Иные сведения	Правила землепользования и застройки Уинского муниципального округа Пермского края, утвержденные Решением Уинского муниципального округа Пермского края № 219 от 22.04.2021
<b>4. Пояснения к сведениям об уточняемом земельном участке с кадастровым номером 59:36:0340320:3 :</b>		
1.	-	

# Сведения об уточняемых земельных участках, необходимые для исправления реестровых ошибок в сведениях о местоположении их границ

1. Сведения о характерных точках границ уточняемого земельного участка с кадастровым номером 59:36:0340320:5 :

Система координат МСК-59, зона 2

Зона №2

Обозначение характерных точек границ	Координаты, м				Метод определения координат	Формулы, примененные для расчета средней квадратической погрешности определения координат характерных точек границ (Mt), с подставленными в такие формулы значениями и итоговые (вычисленные) значения Mt, м	Описание закрепле ния точки
	содержатся в Едином государственном реестре недвижимости		определены в результате выполнения комплексных кадастровых работ				
	X	Y	X	Y			
1	2	3	4	5	6	7	8
						-	
40	391987.97	2252357.33	391987.97	2252357.33	Метод спутниковых геодезических измерений (определений)	$Mt = \sqrt{(0.07^2 + 0.07^2)}=0.10$	Закрепление отсутствует
41	391992.09	2252350.46	391992.09	2252350.46	Метод спутниковых геодезических измерений (определений)	$Mt = \sqrt{(0.07^2 + 0.07^2)}=0.10$	Закрепление отсутствует
42	391994.16	2252351.15	391994.16	2252351.15	Метод спутниковых геодезических измерений (определений)	$Mt = \sqrt{(0.07^2 + 0.07^2)}=0.10$	Закрепление отсутствует
43	392001.04	2252340.84	392001.04	2252340.84	Метод спутниковых геодезических измерений (определений)	$Mt = \sqrt{(0.07^2 + 0.07^2)}=0.10$	Закрепление отсутствует
44	392020.31	2252308.55	392020.31	2252308.55	Метод спутниковых геодезических измерений (определений)	$Mt = \sqrt{(0.07^2 + 0.07^2)}=0.10$	Закрепление отсутствует
34	391996.91	2252292.07	392021.10	2252307.22	Метод спутниковых геодезических измерений (определений)	$Mt = \sqrt{(0.07^2 + 0.07^2)}=0.10$	Закрепление отсутствует
33	391981.30	2252316.29	391996.91	2252292.07	Метод спутниковых геодезических измерений (определений)	$Mt = \sqrt{(0.07^2 + 0.07^2)}=0.10$	Закрепление отсутствует
45	391978.33	2252320.92	391981.30	2252316.29	Метод спутниковых геодезических измерений (определений)	$Mt = \sqrt{(0.07^2 + 0.07^2)}=0.10$	Закрепление отсутствует
46	391979.02	2252324.36	391978.33	2252320.92	Метод спутниковых геодезических измерений (определений)	$Mt = \sqrt{(0.07^2 + 0.07^2)}=0.10$	Закрепление отсутствует

1. Сведения о характерных точках границ уточняемого земельного участка с кадастровым номером 59:36:0340320:5 :							
Система координат МСК-59, зона 2						Зона № 2	
Обозначение характерных точек границ	Координаты, м				Метод определения координат	Формулы, примененные для расчета средней квадратической погрешности определения координат характерных точек границ (Mt), с подставленными в такие формулы значениями и итоговые (вычисленные) значения Mt, м	Описание закрепле ния точки
	содержатся в Едином государственном реестре недвижимости		определены в результате выполнения комплексных кадастровых работ				
	X	Y	X	Y			
1	2	3	4	5	6	7	8
47	391983.15	2252327.79	391979.02	2252324.36	Метод спутниковых геодезических измерений (определений)	$Mt = \sqrt{(0.07^2 + 0.07^2)}=0.10$	Закрепление отсутствует
48	391982.46	2252329.85	391983.15	2252327.79	Метод спутниковых геодезических измерений (определений)	$Mt = \sqrt{(0.07^2 + 0.07^2)}=0.10$	Закрепление отсутствует
49	391983.84	2252330.54	391982.46	2252329.85	Метод спутниковых геодезических измерений (определений)	$Mt = \sqrt{(0.07^2 + 0.07^2)}=0.10$	Закрепление отсутствует
50	391972.14	2252346.34	391983.84	2252330.54	Метод спутниковых геодезических измерений (определений)	$Mt = \sqrt{(0.07^2 + 0.07^2)}=0.10$	Закрепление отсутствует
51	391976.27	2252349.09	391972.14	2252346.34	Метод спутниковых геодезических измерений (определений)	$Mt = \sqrt{(0.07^2 + 0.07^2)}=0.10$	Закрепление отсутствует
52	391973.51	2252352.52	391975.84	2252349.40	Метод спутниковых геодезических измерений (определений)	$Mt = \sqrt{(0.07^2 + 0.07^2)}=0.10$	Закрепление отсутствует
9	391981.08	2252358.02	391973.51	2252352.52	Метод спутниковых геодезических измерений (определений)	$Mt = \sqrt{(0.07^2 + 0.07^2)}=0.10$	Закрепление отсутствует
10	391983.84	2252354.59	391981.08	2252358.02	Метод спутниковых геодезических измерений (определений)	$Mt = \sqrt{(0.07^2 + 0.07^2)}=0.10$	Закрепление отсутствует
11	391987.28	2252356.65	391985.62	2252361.07	Метод спутниковых геодезических измерений (определений)	$Mt = \sqrt{(0.07^2 + 0.07^2)}=0.10$	Закрепление отсутствует
40	391987.97	2252357.33	391987.97	2252357.33	Метод спутниковых геодезических измерений (определений)	$Mt = \sqrt{(0.07^2 + 0.07^2)}=0.10$	Закрепление отсутствует

2. Сведения о частях границ уточняемого земельного участка с кадастровым номером 59:36:0340320:5 :				
Обозначение части границ		Горизонтальное проложение (S), м	Описание прохождения части границ	Сведения о согласовании местоположения границ (согласовано/спорное)
от т.	до т.			
1	2	3	4	5
40	41	8.01	Закрепление отсутствует	Согласовано
41	42	2.18	Закрепление отсутствует	Согласовано
42	43	12.39	Закрепление отсутствует	Согласовано
43	44	37.60	Закрепление отсутствует	Согласовано
44	34	1.55	Закрепление отсутствует	Согласовано
34	33	28.54	Закрепление отсутствует	Согласовано
33	45	28.81	Закрепление отсутствует	Согласовано
45	46	5.50	Закрепление отсутствует	Согласовано
46	47	3.51	Закрепление отсутствует	Согласовано
47	48	5.37	Закрепление отсутствует	Согласовано
48	49	2.17	Закрепление отсутствует	Согласовано
49	50	1.54	Закрепление отсутствует	Согласовано
50	51	19.66	Закрепление отсутствует	Согласовано
51	52	4.80	Закрепление отсутствует	Согласовано
52	9	3.89	Закрепление отсутствует	Согласовано
9	10	9.36	Закрепление отсутствует	Согласовано
10	11	5.47	Закрепление отсутствует	Согласовано
11	40	4.42	Закрепление отсутствует	Согласовано
3. Сведения о характеристиках уточняемого земельного участка с кадастровым номером 59:36:0340320:5 :				
№ п/п	Наименование характеристики		Значение характеристики	
1	2		3	
1.	Адрес земельного участка		-	
1.1.	Сведения о местоположении земельного участка (при отсутствии адреса) в структурированном в соответствии с федеральной информационной адресной системой виде		-	
1.2.	Дополнительные сведения о местоположении земельного участка		-	
2.	Площадь земельного участка ± величина погрешности определения (вычисления) площади (P ± ΔP), м2		1595 ± 8	

<b>3. Сведения о характеристиках уточняемого земельного участка с кадастровым номером 59:36:0340320:5 :</b>		
<b>№ п/п</b>	<b>Наименование характеристики</b>	<b>Значение характеристики</b>
<b>1</b>	<b>2</b>	<b>3</b>
3.	Формула, примененная для расчета предельной допустимой погрешности определения площади земельного участка, с подставленными значениями и итоговые (вычисленные) значения ( $\Delta P$ ), м2	$\Delta P = 2 * M_t * \sqrt{P * \sqrt{(1 + K^2)} / \sqrt{2} * K} = 2 * 0.10 * \sqrt{1595 * \sqrt{(1 + 0.7^2)} / \sqrt{2} * 0.7} = 8$
4.	Площадь земельного участка согласно сведениям Единого государственного реестра недвижимости (Ркад), м2	1541
5.	Оценка расхождения Р и Ркад (Р - Ркад), м2	54
6.	Предельные минимальный и максимальный размеры земельного участка (Рмин и Рмакс), м2	1000 2500
7.	Кадастровый номер или иной государственный учетный номер (инвентарный) объекта недвижимости, расположенного на земельном участке	59:36:0000000:1899 59:36:0340320:39
8.	Вид (виды) разрешенного использования	-
8.1.	Дополнительные сведения об использовании земельного участка	-
9.	Сведения о земельных участках (землях общего пользования, территории общего пользования), посредством которых обеспечивается доступ	:ЗУ5
10.	Иные сведения	Правила землепользования и застройки Уинского муниципального округа Пермского края, утвержденные Решением Уинского муниципального округа Пермского края № 219 от 22.04.2021
<b>4. Пояснения к сведениям об уточняемом земельном участке с кадастровым номером 59:36:0340320:5 :</b>		
1.	-	



# Сведения об уточняемых земельных участках, необходимые для исправления реестровых ошибок в сведениях о местоположении их границ

1. Сведения о характерных точках границ уточняемого земельного участка с кадастровым номером 59:36:0340320:7 :

Система координат МСК-59, зона 2

Зона №2

Обозначение характерных точек границ	Координаты, м				Метод определения координат	Формулы, примененные для расчета средней квадратической погрешности определения координат характерных точек границ (Mt), с подставленными в такие формулы значениями и итоговые (вычисленные) значения Mt, м	Описание закрепле ния точки
	содержатся в Едином государственном реестре недвижимости		определены в результате выполнения комплексных кадастровых работ				
	X	Y	X	Y			
1	2	3	4	5	6	7	8
						-	
13	391936.35	2252318.17	391936.35	2252318.17	Метод спутниковых геодезических измерений (определений)	$Mt = \sqrt{(0.07^2 + 0.07^2)}=0.10$	Закрепление отсутствует
53	391956.31	2252287.94	391956.31	2252287.94	Метод спутниковых геодезических измерений (определений)	$Mt = \sqrt{(0.07^2 + 0.07^2)}=0.10$	Закрепление отсутствует
54	391929.47	2252270.77	391929.47	2252270.77	Метод спутниковых геодезических измерений (определений)	$Mt = \sqrt{(0.07^2 + 0.07^2)}=0.10$	Закрепление отсутствует
55	391909.51	2252300.31	391919.25	2252285.90	Метод спутниковых геодезических измерений (определений)	$Mt = \sqrt{(0.07^2 + 0.07^2)}=0.10$	Закрепление отсутствует
н22У	-	-	391916.65	2252284.13	Метод спутниковых геодезических измерений (определений)	$Mt = \sqrt{(0.07^2 + 0.07^2)}=0.10$	Закрепление отсутствует
68	-	-	391906.65	2252298.40	Метод спутниковых геодезических измерений (определений)	$Mt = \sqrt{(0.07^2 + 0.07^2)}=0.10$	Закрепление отсутствует
13	391936.35	2252318.17	391936.35	2252318.17	Метод спутниковых геодезических измерений (определений)	$Mt = \sqrt{(0.07^2 + 0.07^2)}=0.10$	Закрепление отсутствует

2. Сведения о частях границ уточняемого земельного участка с кадастровым номером 59:36:0340320:7 :				
Обозначение части границ		Горизонтальное проложение (S), м	Описание прохождения части границ	Сведения о согласовании местоположения границ (согласовано/спорное)
от т.	до т.			
1	2	3	4	5
13	53	36.23	Закрепление отсутствует	Согласовано
53	54	31.86	Закрепление отсутствует	Согласовано
54	55	18.26	Закрепление отсутствует	Согласовано
55	н22У	3.15	Закрепление отсутствует	Согласовано
н22У	68	17.43	Закрепление отсутствует	Согласовано
68	13	35.68	Закрепление отсутствует	Согласовано
3. Сведения о характеристиках уточняемого земельного участка с кадастровым номером 59:36:0340320:7 :				
№ п/п	Наименование характеристики		Значение характеристики	
1	2		3	
1.	Адрес земельного участка		-	
1.1.	Сведения о местоположении земельного участка (при отсутствии адреса) в структурированном в соответствии с федеральной информационной адресной системой виде		-	
1.2.	Дополнительные сведения о местоположении земельного участка		-	
2.	Площадь земельного участка ± величина погрешности определения (вычисления) площади ( $P \pm \Delta P$ ), м <sup>2</sup>		1209 ± 8	
3.	Формула, примененная для расчета предельной допустимой погрешности определения площади земельного участка, с подставленными значениями и итоговые (вычисленные) значения ( $\Delta P$ ), м <sup>2</sup>		$\Delta P = 2 * M_t * \sqrt{P} * \sqrt{(1 + K^2) / \sqrt{2}} * K = 2 * 0.10 * \sqrt{1209} * \sqrt{(1 + 1.0^2) / \sqrt{2}} * 1.0 = 7$	
4.	Площадь земельного участка согласно сведениям Единого государственного реестра недвижимости ( $P_{\text{кад}}$ ), м <sup>2</sup>		1144	
5.	Оценка расхождения $P$ и $P_{\text{кад}}$ ( $P - P_{\text{кад}}$ ), м <sup>2</sup>		65	
6.	Предельные минимальный и максимальный размеры земельного участка ( $P_{\text{мин}}$ и $P_{\text{макс}}$ ), м <sup>2</sup>		- -	
7.	Кадастровый номер или иной государственный учетный номер (инвентарный) объекта недвижимости, расположенного на земельном участке		59:36:0340320:214 59:36:0340320:217	
8.	Вид (виды) разрешенного использования		-	
8.1.	Дополнительные сведения об использовании земельного участка		-	
9.	Сведения о земельных участках (землях общего пользования, территории общего пользования), посредством которых обеспечивается доступ		:ЗУ5	
10.	Иные сведения		Правила землепользования и застройки Уинского муниципального округа Пермского края, утвержденные Решением Уинского муниципального округа Пермского края № 219 от 22.04.2021	

**4. Пояснения к сведениям об уточняемом земельном участке с кадастровым номером 59:36:0340320:7 :**

1.

-

# Сведения об уточняемых земельных участках, необходимые для исправления реестровых ошибок в сведениях о местоположении их границ

1. Сведения о характерных точках границ уточняемого земельного участка с кадастровым номером 59:36:0340320:14 :

Система координат МСК-59, зона 2

Зона №2

Обозначение характерных точек границ	Координаты, м				Метод определения координат	Формулы, примененные для расчета средней квадратической погрешности определения координат характерных точек границ (Mt), с подставленными в такие формулы значениями и итоговые (вычисленные) значения Mt, м	Описание закрепле ния точки
	содержатся в Едином государственном реестре недвижимости		определены в результате выполнения комплексных кадастровых работ				
	X	Y	X	Y			
1	2	3	4	5	6	7	8
						-	
56	391990.72	2252287.94	391990.72	2252287.94	Метод спутниковых геодезических измерений (определений)	$Mt = \sqrt{(0.07^2 + 0.07^2)}=0.10$	Закрепление отсутствует
57	391974.67	2252311.44	391974.67	2252311.44	Метод спутниковых геодезических измерений (определений)	$Mt = \sqrt{(0.07^2 + 0.07^2)}=0.10$	Закрепление отсутствует
58	391970.07	2252318.17	391970.07	2252318.17	Метод спутниковых геодезических измерений (определений)	$Mt = \sqrt{(0.07^2 + 0.07^2)}=0.10$	Закрепление отсутствует
59	391970.76	2252318.86	391970.76	2252318.86	Метод спутниковых геодезических измерений (определений)	$Mt = \sqrt{(0.07^2 + 0.07^2)}=0.10$	Закрепление отсутствует
60	391961.12	2252331.91	391961.12	2252331.91	Метод спутниковых геодезических измерений (определений)	$Mt = \sqrt{(0.07^2 + 0.07^2)}=0.10$	Закрепление отсутствует
61	391952.87	2252326.42	391959.62	2252334.17	Метод спутниковых геодезических измерений (определений)	$Mt = \sqrt{(0.07^2 + 0.07^2)}=0.10$	Закрепление отсутствует
14	391951.49	2252328.48	391951.49	2252328.48	Метод спутниковых геодезических измерений (определений)	$Mt = \sqrt{(0.07^2 + 0.07^2)}=0.10$	Закрепление отсутствует
13	391936.35	2252318.17	391936.35	2252318.17	Метод спутниковых геодезических измерений (определений)	$Mt = \sqrt{(0.07^2 + 0.07^2)}=0.10$	Закрепление отсутствует
53	391956.31	2252287.94	391956.31	2252287.94	Метод спутниковых геодезических измерений (определений)	$Mt = \sqrt{(0.07^2 + 0.07^2)}=0.10$	Закрепление отсутствует

1. Сведения о характерных точках границ уточняемого земельного участка с кадастровым номером 59:36:0340320:14 :							
Система координат МСК-59, зона 2						Зона № 2	
Обозначение характерных точек границ	Координаты, м				Метод определения координат	Формулы, примененные для расчета средней квадратической погрешности определения координат характерных точек границ (Mt), с подставленными в такие формулы значениями и итоговые (вычисленные) значения Mt, м	Описание закрепле ния точки
	содержатся в Едином государственном реестре недвижимости		определены в результате выполнения комплексных кадастровых работ				
	X	Y	X	Y			
1	2	3	4	5	6	7	8
62	391968.01	2252270.77	391968.01	2252270.77	Метод спутниковых геодезических измерений (определений)	$Mt = \sqrt{(0.07^2 + 0.07^2)}=0.10$	Закрепление отсутствует
63	391970.49	2252272.65	391970.49	2252272.65	Метод спутниковых геодезических измерений (определений)	$Mt = \sqrt{(0.07^2 + 0.07^2)}=0.10$	Закрепление отсутствует
64	391972.80	2252274.39	391972.80	2252274.39	Метод спутниковых геодезических измерений (определений)	$Mt = \sqrt{(0.07^2 + 0.07^2)}=0.10$	Закрепление отсутствует
65	391979.23	2252279.25	391979.23	2252279.25	Метод спутниковых геодезических измерений (определений)	$Mt = \sqrt{(0.07^2 + 0.07^2)}=0.10$	Закрепление отсутствует
66	391982.60	2252281.79	391982.60	2252281.79	Метод спутниковых геодезических измерений (определений)	$Mt = \sqrt{(0.07^2 + 0.07^2)}=0.10$	Закрепление отсутствует
67	391986.12	2252284.46	391986.12	2252284.46	Метод спутниковых геодезических измерений (определений)	$Mt = \sqrt{(0.07^2 + 0.07^2)}=0.10$	Закрепление отсутствует
56	391990.72	2252287.94	391990.72	2252287.94	Метод спутниковых геодезических измерений (определений)	$Mt = \sqrt{(0.07^2 + 0.07^2)}=0.10$	Закрепление отсутствует
2. Сведения о частях границ уточняемого земельного участка с кадастровым номером 59:36:0340320:14 :							
Обозначение части границ		Горизонтальное проложение (S), м	Описание прохождения части границ	Сведения о согласовании местоположения границ (согласовано/спорное)			
от т.	до т.						
1	2	3	4	5			
56	57	28.46	Закрепление отсутствует	Согласовано			
57	58	8.15	Закрепление отсутствует	Согласовано			
58	59	0.98	Закрепление отсутствует	Согласовано			

2. Сведения о частях границ уточняемого земельного участка с кадастровым номером 59:36:0340320:14 :				
Обозначение части границ		Горизонтальное проложение (S), м	Описание прохождения части границ	Сведения о согласовании местоположения границ (согласовано/спорное)
от т.	до т.			
1	2	3	4	5
59	60	16.22	Закрепление отсутствует	Согласовано
60	61	2.71	Закрепление отсутствует	Согласовано
61	14	9.92	Закрепление отсутствует	Согласовано
14	13	18.32	Закрепление отсутствует	Согласовано
13	53	36.23	Закрепление отсутствует	Согласовано
53	62	20.78	Закрепление отсутствует	Согласовано
62	63	3.11	Закрепление отсутствует	Согласовано
63	64	2.89	Закрепление отсутствует	Согласовано
64	65	8.06	Закрепление отсутствует	Согласовано
65	66	4.22	Закрепление отсутствует	Согласовано
66	67	4.42	Закрепление отсутствует	Согласовано
67	56	5.77	Закрепление отсутствует	Согласовано
3. Сведения о характеристиках уточняемого земельного участка с кадастровым номером 59:36:0340320:14 :				
№ п/п	Наименование характеристики	Значение характеристики		
1	2	3		
1.	Адрес земельного участка	-		
1.1.	Сведения о местоположении земельного участка (при отсутствии адреса) в структурированном в соответствии с федеральной информационной адресной системой виде	-		
1.2.	Дополнительные сведения о местоположении земельного участка	-		
2.	Площадь земельного участка ± величина погрешности определения (вычисления) площади ( $P \pm \Delta P$ ), м <sup>2</sup>	1602 ± 8		
3.	Формула, примененная для расчета предельной допустимой погрешности определения площади земельного участка, с подставленными значениями и итоговые (вычисленные) значения ( $\Delta P$ ), м <sup>2</sup>	$\Delta P = 2 * M_t * \sqrt{P} * \sqrt{(1 + K^2) / \sqrt{2} * K} = 2 * 0.10 * \sqrt{1602} * \sqrt{(1 + 0.9^2) / \sqrt{2} * 0.9} = 8$		
4.	Площадь земельного участка согласно сведениям Единого государственного реестра недвижимости (Р <sub>кад</sub> ), м <sup>2</sup>	1576		
5.	Оценка расхождения Р и Р <sub>кад</sub> (Р - Р <sub>кад</sub> ), м <sup>2</sup>	26		
6.	Предельные минимальный и максимальный размеры земельного участка (Р <sub>мин</sub> и Р <sub>макс</sub> ), м <sup>2</sup>	- -		
7.	Кадастровый номер или иной государственный учетный номер (инвентарный) объекта недвижимости, расположенного на земельном участке	-		
8.	Вид (виды) разрешенного использования	-		

<b>3. Сведения о характеристиках уточняемого земельного участка с кадастровым номером 59:36:0340320:14 :</b>		
<b>№ п/п</b>	<b>Наименование характеристики</b>	<b>Значение характеристики</b>
<b>1</b>	<b>2</b>	<b>3</b>
8.1.	Дополнительные сведения об использовании земельного участка	-
9.	Сведения о земельных участках (землях общего пользования, территории общего пользования), посредством которых обеспечивается доступ	:ЗУ5
10.	Иные сведения	Правила землепользования и застройки Уинского муниципального округа Пермского края, утвержденные Решением Уинского муниципального округа Пермского края № 219 от 22.04.2021
<b>4. Пояснения к сведениям об уточняемом земельном участке с кадастровым номером 59:36:0340320:14 :</b>		
1.	-	

# Сведения об уточняемых земельных участках, необходимые для исправления реестровых ошибок в сведениях о местоположении их границ

1. Сведения о характерных точках границ уточняемого земельного участка с кадастровым номером 59:36:0340320:26 :

Система координат МСК-59, зона 2

Зона №2

Обозначение характерных точек границ	Координаты, м				Метод определения координат	Формулы, примененные для расчета средней квадратической погрешности определения координат характерных точек границ (Mt), с подставленными в такие формулы значениями и итоговые (вычисленные) значения Mt, м	Описание закрепле ния точки
	содержатся в Едином государственном реестре недвижимости		определены в результате выполнения комплексных кадастровых работ				
	X	Y	X	Y			
1	2	3	4	5	6	7	8
						-	
68	391909.51	2252300.31	391906.65	2252298.40	Метод спутниковых геодезических измерений (определений)	$Mt = \sqrt{(0.07^2 + 0.07^2)}=0.10$	Закрепление отсутствует
6	391888.17	2252285.88	391888.17	2252285.88	Метод спутниковых геодезических измерений (определений)	$Mt = \sqrt{(0.07^2 + 0.07^2)}=0.10$	Закрепление отсутствует
5	391895.05	2252276.26	391895.05	2252276.26	Метод спутниковых геодезических измерений (определений)	$Mt = \sqrt{(0.07^2 + 0.07^2)}=0.10$	Закрепление отсутствует
69	391904.00	2252283.14	391897.18	2252277.88	Метод спутниковых геодезических измерений (определений)	$Mt = \sqrt{(0.07^2 + 0.07^2)}=0.10$	Закрепление отсутствует
70	391906.07	2252280.39	391904.00	2252283.14	Метод спутниковых геодезических измерений (определений)	$Mt = \sqrt{(0.07^2 + 0.07^2)}=0.10$	Закрепление отсутствует
71	391909.51	2252283.14	391906.07	2252280.39	Метод спутниковых геодезических измерений (определений)	$Mt = \sqrt{(0.07^2 + 0.07^2)}=0.10$	Закрепление отсутствует
72	391914.24	2252277.48	391909.51	2252283.14	Метод спутниковых геодезических измерений (определений)	$Mt = \sqrt{(0.07^2 + 0.07^2)}=0.10$	Закрепление отсутствует
73	391923.27	2252266.65	391913.63	2252277.49	Метод спутниковых геодезических измерений (определений)	$Mt = \sqrt{(0.07^2 + 0.07^2)}=0.10$	Закрепление отсутствует
74	391929.47	2252270.77	391923.68	2252265.84	Метод спутниковых геодезических измерений (определений)	$Mt = \sqrt{(0.07^2 + 0.07^2)}=0.10$	Закрепление отсутствует



1. Сведения о характерных точках границ уточняемого земельного участка с кадастровым номером 59:36:0340320:26 :							
Система координат МСК-59, зона 2						Зона № 2	
Обозначение характерных точек границ	Координаты, м				Метод определения координат	Формулы, примененные для расчета средней квадратической погрешности определения координат характерных точек границ (Mt), с подставленными в такие формулы значениями и итоговые (вычисленные) значения Mt, м	Описание закрепле ния точки
	содержатся в Едином государственном реестре недвижимости		определены в результате выполнения комплексных кадастровых работ				
	X	Y	X	Y			
1	2	3	4	5	6	7	8
54	-	-	391929.47	2252270.77	Метод спутниковых геодезических измерений (определений)	$Mt = \sqrt{(0.07^2 + 0.07^2)}=0.10$	Закрепление отсутствует
55	-	-	391919.25	2252285.90	Метод спутниковых геодезических измерений (определений)	$Mt = \sqrt{(0.07^2 + 0.07^2)}=0.10$	Закрепление отсутствует
н22У	-	-	391916.65	2252284.13	Метод спутниковых геодезических измерений (определений)	$Mt = \sqrt{(0.07^2 + 0.07^2)}=0.10$	Закрепление отсутствует
68	391909.51	2252300.31	391906.65	2252298.40	Метод спутниковых геодезических измерений (определений)	$Mt = \sqrt{(0.07^2 + 0.07^2)}=0.10$	Закрепление отсутствует
2. Сведения о частях границ уточняемого земельного участка с кадастровым номером 59:36:0340320:26 :							
Обозначение части границ		Горизонтальное проложение (S), м	Описание прохождения части границ	Сведения о согласовании местоположения границ (согласовано/спорное)			
от т.	до т.						
1	2	3	4	5			
68	6	22.32	Закрепление отсутствует	Согласовано			
6	5	11.83	Закрепление отсутствует	Согласовано			
5	69	2.68	Закрепление отсутствует	Согласовано			
69	70	8.61	Закрепление отсутствует	Согласовано			
70	71	3.44	Закрепление отсутствует	Согласовано			
71	72	4.40	Закрепление отсутствует	Согласовано			
72	73	6.99	Закрепление отсутствует	Согласовано			
73	74	15.39	Закрепление отсутствует	Согласовано			
74	54	7.60	Закрепление отсутствует	Согласовано			

2. Сведения о частях границ уточняемого земельного участка с кадастровым номером 59:36:0340320:26 :				
Обозначение части границ		Горизонтальное проложение (S), м	Описание прохождения части границ	Сведения о согласовании местоположения границ (согласовано/спорное)
от т.	до т.			
1	2	3	4	5
54	55	18.26	Закрепление отсутствует	Согласовано
55	н22У	3.15	Закрепление отсутствует	Согласовано
н22У	68	17.43	Закрепление отсутствует	Согласовано
3. Сведения о характеристиках уточняемого земельного участка с кадастровым номером 59:36:0340320:26 :				
№ п/п	Наименование характеристики			Значение характеристики
1	2			3
1.	Адрес земельного участка			-
1.1.	Сведения о местоположении земельного участка (при отсутствии адреса) в структурированном в соответствии с федеральной информационной адресной системой виде			-
1.2.	Дополнительные сведения о местоположении земельного участка			-
2.	Площадь земельного участка ± величина погрешности определения (вычисления) площади (Р ± ΔР), м2			469 ± 4
3.	Формула, примененная для расчета предельной допустимой погрешности определения площади земельного участка, с подставленными значениями и итоговые (вычисленные) значения (ΔР), м2			$\Delta P = 2 * M_t * \sqrt{P} * \sqrt{(1 + K^2)} / \sqrt{2} * K = 2 * 0.10 * \sqrt{469} * \sqrt{(1 + 1.3^2)} / \sqrt{2} * 1.3 = 4$
4.	Площадь земельного участка согласно сведениям Единого государственного реестра недвижимости (Ркад), м2			516
5.	Оценка расхождения Р и Ркад (Р - Ркад), м2			47
6.	Предельные минимальный и максимальный размеры земельного участка (Рмин и Рмакс), м2			- -
7.	Кадастровый номер или иной государственный учетный номер (инвентарный) объекта недвижимости, расположенного на земельном участке			-
8.	Вид (виды) разрешенного использования			-
8.1.	Дополнительные сведения об использовании земельного участка			-
9.	Сведения о земельных участках (землях общего пользования, территории общего пользования), посредством которых обеспечивается доступ			:ЗУ5
10.	Иные сведения			Правила землепользования и застройки Уинского муниципального округа Пермского края, утвержденные Решением Уинского муниципального округа Пермского края № 219 от 22.04.2021
4. Пояснения к сведениям об уточняемом земельном участке с кадастровым номером 59:36:0340320:26 :				
1.	-			

## Сведения об уточняемых земельных участках, необходимые для исправления реестровых ошибок в сведениях о местоположении их границ

**1. Сведения о характерных точках границ уточняемого земельного участка  
с кадастровым номером 59:36:0340320:28 :**

**Система координат МСК-59, зона 2**

**Зона № 2**

Обозначение характерных точек границ	Координаты, м				Метод определения координат	Формулы, примененные для расчета средней квадратической погрешности определения координат характерных точек границ (Mt), с подставленными в такие формулы значениями и итоговые (вычисленные) значения Mt, м	Описание закрепле ния точки
	содержатся в Едином государственном реестре недвижимости		определены в результате выполнения комплексных кадастровых работ				
	X	Y	X	Y			
1	2	3	4	5	6	7	8
						-	
75	391997.67	2252201.22	391997.67	2252201.22	Метод спутниковых геодезических измерений (определений)	$Mt = \sqrt{(0.07^2 + 0.07^2)}=0.10$	Закрепление отсутствует
76	391957.49	2252171.61	391956.52	2252170.88	Метод спутниковых геодезических измерений (определений)	$Mt = \sqrt{(0.07^2 + 0.07^2)}=0.10$	Закрепление отсутствует
77	391945.26	2252185.54	391944.44	2252184.88	Метод спутниковых геодезических измерений (определений)	$Mt = \sqrt{(0.07^2 + 0.07^2)}=0.10$	Закрепление отсутствует
78	391985.44	2252215.15	391961.03	2252197.15	Метод спутниковых геодезических измерений (определений)	$Mt = \sqrt{(0.07^2 + 0.07^2)}=0.10$	Закрепление отсутствует
н23У	-	-	391985.44	2252215.15	Метод спутниковых геодезических измерений (определений)	$Mt = \sqrt{(0.07^2 + 0.07^2)}=0.10$	Закрепление отсутствует
75	391997.67	2252201.22	391997.67	2252201.22	Метод спутниковых геодезических измерений (определений)	$Mt = \sqrt{(0.07^2 + 0.07^2)}=0.10$	Закрепление отсутствует

**2. Сведения о частях границ уточняемого земельного участка  
с кадастровым номером 59:36:0340320:28 :**

Обозначение части границ		Горизонтальное проложение (S), м	Описание прохождения части границ	Сведения о согласовании местоположения границ (согласовано/спорное)
от т.	до т.			
1	2	3	4	5
75	76	51.13	Закрепление отсутствует	Согласовано
76	77	18.49	Закрепление отсутствует	Согласовано
77	78	20.63	Закрепление отсутствует	Согласовано

2. Сведения о частях границ уточняемого земельного участка с кадастровым номером 59:36:0340320:28 :				
Обозначение части границ		Горизонтальное проложение (S), м	Описание прохождения части границ	Сведения о согласовании местоположения границ (согласовано/спорное)
от т.	до т.			
1	2	3	4	5
78	н23У	30.33	Закрепление отсутствует	Согласовано
н23У	75	18.54	Закрепление отсутствует	Согласовано
3. Сведения о характеристиках уточняемого земельного участка с кадастровым номером 59:36:0340320:28 :				
№ п/п	Наименование характеристики		Значение характеристики	
1	2		3	
1.	Адрес земельного участка		-	
1.1.	Сведения о местоположении земельного участка (при отсутствии адреса) в структурированном в соответствии с федеральной информационной адресной системой виде		-	
1.2.	Дополнительные сведения о местоположении земельного участка		-	
2.	Площадь земельного участка ± величина погрешности определения (вычисления) площади (P ± ΔP), м2		942 ± 6	
3.	Формула, примененная для расчета предельной допустимой погрешности определения площади земельного участка, с подставленными значениями и итоговые (вычисленные) значения (ΔP), м2		$\Delta P = 2 * M_t * \sqrt{P} * \sqrt{(1 + K^2) / \sqrt{2} * K} = 2 * 0.10 * \sqrt{942} * \sqrt{(1 + 1.2^2) / \sqrt{2} * 1.2} = 6$	
4.	Площадь земельного участка согласно сведениям Единого государственного реестра недвижимости (Ркад), м2		942	
5.	Оценка расхождения Р и Ркад (Р - Ркад), м2		-	
6.	Предельные минимальный и максимальный размеры земельного участка (Рмин и Рмакс), м2		- -	
7.	Кадастровый номер или иной государственный учетный номер (инвентарный) объекта недвижимости, расположенного на земельном участке		59:36:0340320:48	
8.	Вид (виды) разрешенного использования		-	
8.1.	Дополнительные сведения об использовании земельного участка		-	
9.	Сведения о земельных участках (землях общего пользования, территории общего пользования), посредством которых обеспечивается доступ		Земли общего пользования	
10.	Иные сведения		Правила землепользования и застройки Уинского муниципального округа Пермского края, утвержденные Решением Уинского муниципального округа Пермского края № 219 от 22.04.2021	
4. Пояснения к сведениям об уточняемом земельном участке с кадастровым номером 59:36:0340320:28 :				
1.	-			

# Сведения об уточняемых земельных участках, необходимые для исправления реестровых ошибок в сведениях о местоположении их границ

**1. Сведения о характерных точках границ уточняемого земельного участка  
с кадастровым номером 59:36:0340320:29 :**

**Система координат МСК-59, зона 2**

**Зона № 2**

Обозначение характерных точек границ	Координаты, м				Метод определения координат	Формулы, примененные для расчета средней квадратической погрешности определения координат характерных точек границ (Mt), с подставленными в такие формулы значениями и итоговые (вычисленные) значения Mt, м	Описание закрепле ния точки
	содержатся в Едином государственном реестре недвижимости		определены в результате выполнения комплексных кадастровых работ				
	X	Y	X	Y			
1	2	3	4	5	6	7	8
						-	
79	391911.29	2252278.02	391910.92	2252278.02	Метод спутниковых геодезических измерений (определений)	$Mt = \sqrt{(0.07^2 + 0.07^2)}=0.10$	Закрепление отсутствует
80	391907.60	2252275.38	391906.73	2252274.50	Метод спутниковых геодезических измерений (определений)	$Mt = \sqrt{(0.07^2 + 0.07^2)}=0.10$	Закрепление отсутствует
81	391905.67	2252278.05	391904.97	2252276.57	Метод спутниковых геодезических измерений (определений)	$Mt = \sqrt{(0.07^2 + 0.07^2)}=0.10$	Закрепление отсутствует
82	391909.37	2252280.70	391909.16	2252280.06	Метод спутниковых геодезических измерений (определений)	$Mt = \sqrt{(0.07^2 + 0.07^2)}=0.10$	Закрепление отсутствует
79	391911.29	2252278.02	391910.92	2252278.02	Метод спутниковых геодезических измерений (определений)	$Mt = \sqrt{(0.07^2 + 0.07^2)}=0.10$	Закрепление отсутствует

**2. Сведения о частях границ уточняемого земельного участка  
с кадастровым номером 59:36:0340320:29 :**

Обозначение части границ		Горизонтальное проложение (S), м	Описание прохождения части границ	Сведения о согласовании местоположения границ (согласовано/спорное)
от т.	до т.			
1	2	3	4	5
79	80	5.47	Закрепление отсутствует	Согласовано
80	81	2.72	Закрепление отсутствует	Согласовано
81	82	5.45	Закрепление отсутствует	Согласовано
82	79	2.69	Закрепление отсутствует	Согласовано

<b>3. Сведения о характеристиках уточняемого земельного участка с кадастровым номером 59:36:0340320:29 :</b>		
<b>№ п/п</b>	<b>Наименование характеристики</b>	<b>Значение характеристики</b>
<b>1</b>	<b>2</b>	<b>3</b>
1.	Адрес земельного участка	-
1.1.	Сведения о местоположении земельного участка (при отсутствии адреса) в структурированном в соответствии с федеральной информационной адресной системой виде	-
1.2.	Дополнительные сведения о местоположении земельного участка	-
2.	Площадь земельного участка $\pm$ величина погрешности определения (вычисления) площади ( $P \pm \Delta P$ ), м2	$15 \pm 1$
3.	Формула, примененная для расчета предельной допустимой погрешности определения площади земельного участка, с подставленными значениями и итоговые (вычисленные) значения ( $\Delta P$ ), м2	$\Delta P = 2 * M_t * \sqrt{P * \sqrt{(1 + K^2) / \sqrt{2} * K}} = 2 * 0.10 * \sqrt{15 * \sqrt{(1 + 1.1^2) / \sqrt{2} * 1.1}} = 1$
4.	Площадь земельного участка согласно сведениям Единого государственного реестра недвижимости ( $P_{\text{кад}}$ ), м2	15
5.	Оценка расхождения $P$ и $P_{\text{кад}}$ ( $P - P_{\text{кад}}$ ), м2	-
6.	Предельные минимальный и максимальный размеры земельного участка ( $P_{\text{мин}}$ и $P_{\text{макс}}$ ), м2	- -
7.	Кадастровый номер или иной государственный учетный номер (инвентарный) объекта недвижимости, расположенного на земельном участке	59:36:0340320:86 59:36:0340320:92
8.	Вид (виды) разрешенного использования	-
8.1.	Дополнительные сведения об использовании земельного участка	-
9.	Сведения о земельных участках (землях общего пользования, территории общего пользования), посредством которых обеспечивается доступ	Земли общего пользования
10.	Иные сведения	Правила землепользования и застройки Уинского муниципального округа Пермского края, утвержденные Решением Уинского муниципального округа Пермского края № 219 от 22.04.2021
<b>4. Пояснения к сведениям об уточняемом земельном участке с кадастровым номером 59:36:0340320:29 :</b>		
1.	-	

# Сведения об уточняемых земельных участках, необходимые для исправления реестровых ошибок в сведениях о местоположении их границ

**1. Сведения о характерных точках границ уточняемого земельного участка  
с кадастровым номером 59:36:0340320:209 :**

**Система координат МСК-59, зона 2**

**Зона № 2**

Обозначение характерных точек границ	Координаты, м				Метод определения координат	Формулы, примененные для расчета средней квадратической погрешности определения координат характерных точек границ (Mt), с подставленными в такие формулы значениями и итоговые (вычисленные) значения Mt, м	Описание закрепле ния точки
	содержатся в Едином государственном реестре недвижимости		определены в результате выполнения комплексных кадастровых работ				
	X	Y	X	Y			
1	2	3	4	5	6	7	8
						-	
83	391961.93	2252260.49	391961.93	2252260.49	Метод спутниковых геодезических измерений (определений)	$Mt = \sqrt{(0.07^2 + 0.07^2)}=0.10$	Закрепление отсутствует
84	391961.20	2252261.34	391961.20	2252261.34	Метод спутниковых геодезических измерений (определений)	$Mt = \sqrt{(0.07^2 + 0.07^2)}=0.10$	Закрепление отсутствует
85	391951.05	2252276.16	391951.05	2252276.16	Метод спутниковых геодезических измерений (определений)	$Mt = \sqrt{(0.07^2 + 0.07^2)}=0.10$	Закрепление отсутствует
86	391946.29	2252272.24	391950.13	2252277.51	Метод спутниковых геодезических измерений (определений)	$Mt = \sqrt{(0.07^2 + 0.07^2)}=0.10$	Закрепление отсутствует
87	391950.32	2252266.79	391944.97	2252274.04	Метод спутниковых геодезических измерений (определений)	$Mt = \sqrt{(0.07^2 + 0.07^2)}=0.10$	Закрепление отсутствует
88	391948.56	2252265.52	391946.29	2252272.24	Метод спутниковых геодезических измерений (определений)	$Mt = \sqrt{(0.07^2 + 0.07^2)}=0.10$	Закрепление отсутствует
89	391954.03	2252256.84	391950.32	2252266.79	Метод спутниковых геодезических измерений (определений)	$Mt = \sqrt{(0.07^2 + 0.07^2)}=0.10$	Закрепление отсутствует
90	391955.63	2252257.48	391948.56	2252265.52	Метод спутниковых геодезических измерений (определений)	$Mt = \sqrt{(0.07^2 + 0.07^2)}=0.10$	Закрепление отсутствует
91	391956.41	2252256.77	391954.03	2252256.84	Метод спутниковых геодезических измерений (определений)	$Mt = \sqrt{(0.07^2 + 0.07^2)}=0.10$	Закрепление отсутствует

1. Сведения о характерных точках границ уточняемого земельного участка с кадастровым номером 59:36:0340320:209 :							
Система координат МСК-59, зона 2						Зона № 2	
Обозначение характерных точек границ	Координаты, м				Метод определения координат	Формулы, примененные для расчета средней квадратической погрешности определения координат характерных точек границ (Mt), с подставленными в такие формулы значениями и итоговые (вычисленные) значения Mt, м	Описание закрепле ния точки
	содержатся в Едином государственном реестре недвижимости		определены в результате выполнения комплексных кадастровых работ				
	X	Y	X	Y			
1	2	3	4	5	6	7	8
92	391961.16	2252259.94	391955.63	2252257.48	Метод спутниковых геодезических измерений (определений)	$Mt = \sqrt{(0.07^2 + 0.07^2)}=0.10$	Закрепление отсутствует
н24У	-	-	391956.41	2252256.77	Метод спутниковых геодезических измерений (определений)	$Mt = \sqrt{(0.07^2 + 0.07^2)}=0.10$	Закрепление отсутствует
н25У	-	-	391961.16	2252259.94	Метод спутниковых геодезических измерений (определений)	$Mt = \sqrt{(0.07^2 + 0.07^2)}=0.10$	Закрепление отсутствует
83	391961.93	2252260.49	391961.93	2252260.49	Метод спутниковых геодезических измерений (определений)	$Mt = \sqrt{(0.07^2 + 0.07^2)}=0.10$	Закрепление отсутствует
2. Сведения о частях границ уточняемого земельного участка с кадастровым номером 59:36:0340320:209 :							
Обозначение части границ		Горизонтальное проложение (S), м	Описание прохождения части границ	Сведения о согласовании местоположения границ (согласовано/спорное)			
от т.	до т.						
1	2	3	4	5			
83	84	1.12	Закрепление отсутствует	Согласовано			
84	85	17.96	Закрепление отсутствует	Согласовано			
85	86	1.63	Закрепление отсутствует	Согласовано			
86	87	6.22	Закрепление отсутствует	Согласовано			
87	88	2.23	Закрепление отсутствует	Согласовано			
88	89	6.78	Закрепление отсутствует	Согласовано			
89	90	2.17	Закрепление отсутствует	Согласовано			
90	91	10.26	Закрепление отсутствует	Согласовано			
91	92	1.72	Закрепление отсутствует	Согласовано			



2. Сведения о частях границ уточняемого земельного участка с кадастровым номером 59:36:0340320:209 :				
Обозначение части границ		Горизонтальное проложение (S), м	Описание прохождения части границ	Сведения о согласовании местоположения границ (согласовано/спорное)
от т.	до т.			
1	2	3	4	5
92	н24У	1.05	Закрепление отсутствует	Согласовано
н24У	н25У	5.71	Закрепление отсутствует	Согласовано
н25У	83	0.95	Закрепление отсутствует	Согласовано
3. Сведения о характеристиках уточняемого земельного участка с кадастровым номером 59:36:0340320:209 :				
№ п/п	Наименование характеристики			Значение характеристики
1	2			3
1.	Адрес земельного участка			-
1.1.	Сведения о местоположении земельного участка (при отсутствии адреса) в структурированном в соответствии с федеральной информационной адресной системой виде			-
1.2.	Дополнительные сведения о местоположении земельного участка			-
2.	Площадь земельного участка ± величина погрешности определения (вычисления) площади (Р ± ΔР), м2			149 ± 2
3.	Формула, примененная для расчета предельной допустимой погрешности определения площади земельного участка, с подставленными значениями и итоговые (вычисленные) значения (ΔР), м2			$\Delta P = 2 * M_t * \sqrt{P} * \sqrt{(1 + K^2)} / \sqrt{2} * K = 2 * 0.10 * \sqrt{149} * \sqrt{(1 + 0.8^2)} / \sqrt{2} * 0.8 = 2$
4.	Площадь земельного участка согласно сведениям Единого государственного реестра недвижимости (Ркад), м2			138
5.	Оценка расхождения Р и Ркад (Р - Ркад), м2			11
6.	Предельные минимальный и максимальный размеры земельного участка (Рмин и Рмакс), м2			- -
7.	Кадастровый номер или иной государственный учетный номер (инвентарный) объекта недвижимости, расположенного на земельном участке			-
8.	Вид (виды) разрешенного использования			-
8.1.	Дополнительные сведения об использовании земельного участка			-
9.	Сведения о земельных участках (землях общего пользования, территории общего пользования), посредством которых обеспечивается доступ			Земли общего пользования
10.	Иные сведения			Правила землепользования и застройки Уинского муниципального округа Пермского края, утвержденные Решением Уинского муниципального округа Пермского края № 219 от 22.04.2021
4. Пояснения к сведениям об уточняемом земельном участке с кадастровым номером 59:36:0340320:209 :				
1.	-			

**Описание местоположения зданий, сооружений,  
объектов незавершенного строительства на земельном участке**

**1. Сведения о характерных точках контура объекта недвижимости  
с кадастровым номером : 59:36:0340320:36 :**

Система координат МСК-59, зона 2

Зона № 2

Обозначение характерных точек контура	Содержатся в Едином государственном реестре недвижимости			Определены в ходе выполнения комплексных кадастровых работ			Метод опреде ления коор динат	Формулы, примененные для расчета средней квадратической погрешности определения координат характерных точек (Mt), м, с подставленными в такие формулы значениями и итоговые (вычисленные) значения Mt, м
	Координаты, м		Ради ус, м	Координаты, м		Ради ус, м		
	X	Y	R	X	Y	R		
1	2	3	4	5	6	7	8	9
								-
н1О	-	-	-	392059.18	2252295.16	-	Метод спутниковых геодезических измерений (определений)	$Mt = \sqrt{(0.07^2 + 0.07^2)} = 0.10$
н2О	-	-	-	392056.04	2252299.80	-	Метод спутниковых геодезических измерений (определений)	$Mt = \sqrt{(0.07^2 + 0.07^2)} = 0.10$
н3О	-	-	-	392049.24	2252295.20	-	Метод спутниковых геодезических измерений (определений)	$Mt = \sqrt{(0.07^2 + 0.07^2)} = 0.10$
н4О	-	-	-	392052.39	2252290.57	-	Метод спутниковых геодезических измерений (определений)	$Mt = \sqrt{(0.07^2 + 0.07^2)} = 0.10$
н1О	-	-	-	392059.18	2252295.16	-	Метод спутниковых геодезических измерений (определений)	$Mt = \sqrt{(0.07^2 + 0.07^2)} = 0.10$

**2. Сведения о характеристиках объекта недвижимости  
с кадастровым номером : 59:36:0340320:36 :**

№ п/п	Наименование характеристики	Значение характеристики
1	2	3
1.	Вид объекта недвижимости	здание
2.	Ранее присвоенный государственный учетный номер (инвентарный) здания, сооружения, объекта незавершенного строительства	-
3.	Кадастровый номер земельного участка (земельных участков), в границах которого (которых) расположены здание, сооружение, объект незавершенного строительства	59:36:0340320:2
4.	Уникальный учетный номер кадастрового квартала, в границах которого расположены здание, сооружение, объект незавершенного строительства	29:36:0340320

**2. Сведения о характеристиках объекта недвижимости с кадастровым номером : 59:36:0340320:36 :**

№ п/п	Наименование характеристики	Значение характеристики
1	2	3
5.	Адрес здания, сооружения, объекта незавершенного строительства	-
5.1.	Сведения о местоположении здания, сооружения, объекта незавершенного строительства (при отсутствии адреса) в структурированном в соответствии с федеральной информационной адресной системой виде	-
5.2.	Дополнительные сведения о местоположении	-
6.	Иные сведения	-

**3. Пояснения к сведениям об объекте недвижимости с кадастровым номером 59:36:0340320:36 :**

1.	-
----	---

**Описание местоположения зданий, сооружений,  
объектов незавершенного строительства на земельном участке**

**1. Сведения о характерных точках контура объекта недвижимости  
с кадастровым номером : 59:36:0340320:37 :**

Система координат МСК-59, зона 2

Зона № 2

Обозначение характерных точек контура	Содержатся в Едином государственном реестре недвижимости			Определены в ходе выполнения комплексных кадастровых работ			Метод опреде ления коор динат	Формулы, примененные для расчета средней квадратической погрешности определения координат характерных точек (Mt), м, с подставленными в такие формулы значениями и итоговые (вычисленные) значения Mt, м
	Координаты, м		Ради ус, м	Координаты, м		Ради ус, м		
	X	Y	R	X	Y	R		
1	2	3	4	5	6	7	8	9
								-
н5О	-	-	-	392073.68	2252274.87	-	Метод спутниковых геодезических измерений (определений)	$Mt = \sqrt{(0.07^2 + 0.07^2)} = 0.10$
н6О	-	-	-	392068.81	2252281.90	-	Метод спутниковых геодезических измерений (определений)	$Mt = \sqrt{(0.07^2 + 0.07^2)} = 0.10$
н7О	-	-	-	392061.14	2252276.65	-	Метод спутниковых геодезических измерений (определений)	$Mt = \sqrt{(0.07^2 + 0.07^2)} = 0.10$
н8О	-	-	-	392066.04	2252269.58	-	Метод спутниковых геодезических измерений (определений)	$Mt = \sqrt{(0.07^2 + 0.07^2)} = 0.10$
н5О	-	-	-	392073.68	2252274.87	-	Метод спутниковых геодезических измерений (определений)	$Mt = \sqrt{(0.07^2 + 0.07^2)} = 0.10$

**2. Сведения о характеристиках объекта недвижимости  
с кадастровым номером : 59:36:0340320:37 :**

№ п/п	Наименование характеристики	Значение характеристики
1	2	3
1.	Вид объекта недвижимости	здание
2.	Ранее присвоенный государственный учетный номер (инвентарный) здания, сооружения, объекта незавершенного строительства	-
3.	Кадастровый номер земельного участка (земельных участков), в границах которого (которых) расположены здание, сооружение, объект незавершенного строительства	59:36:0340320:219
4.	Уникальный учетный номер кадастрового квартала, в границах которого расположены здание, сооружение, объект незавершенного строительства	29:36:0340320

**2. Сведения о характеристиках объекта недвижимости с кадастровым номером : 59:36:0340320:37 :**

№ п/п	Наименование характеристики	Значение характеристики
1	2	3
5.	Адрес здания, сооружения, объекта незавершенного строительства	-
5.1.	Сведения о местоположении здания, сооружения, объекта незавершенного строительства (при отсутствии адреса) в структурированном в соответствии с федеральной информационной адресной системой виде	-
5.2.	Дополнительные сведения о местоположении	-
6.	Иные сведения	-

**3. Пояснения к сведениям об объекте недвижимости с кадастровым номером 59:36:0340320:37 :**

1.	-
----	---

**Описание местоположения зданий, сооружений,  
объектов незавершенного строительства на земельном участке**

**1. Сведения о характерных точках контура объекта недвижимости  
с кадастровым номером : 59:36:0340320:39 :**

Система координат МСК-59, зона 2

Зона № 2

Обозначение характерных точек контура	Содержатся в Едином государственном реестре недвижимости			Определены в ходе выполнения комплексных кадастровых работ			Метод опреде ления коор динат	Формулы, примененные для расчета средней квадратической погрешности определения координат характерных точек (Mt), м, с подставленными в такие формулы значениями и итоговые (вычисленные) значения Mt, м
	Координаты, м		Ради ус, м	Координаты, м		Ради ус, м		
	X	Y	R	X	Y	R		
1	2	3	4	5	6	7	8	9
								-
н9О	-	-	-	391988.52	2252347.66	-	Метод спутниковых геодезических измерений (определений)	$Mt = \sqrt{(0.07^2 + 0.07^2)} = 0.10$
н10О	-	-	-	391983.77	2252354.59	-	Метод спутниковых геодезических измерений (определений)	$Mt = \sqrt{(0.07^2 + 0.07^2)} = 0.10$
н11О	-	-	-	391979.32	2252351.54	-	Метод спутниковых геодезических измерений (определений)	$Mt = \sqrt{(0.07^2 + 0.07^2)} = 0.10$
н12О	-	-	-	391984.06	2252344.60	-	Метод спутниковых геодезических измерений (определений)	$Mt = \sqrt{(0.07^2 + 0.07^2)} = 0.10$
н9О	-	-	-	391988.52	2252347.66	-	Метод спутниковых геодезических измерений (определений)	$Mt = \sqrt{(0.07^2 + 0.07^2)} = 0.10$

**2. Сведения о характеристиках объекта недвижимости  
с кадастровым номером : 59:36:0340320:39 :**

№ п/п	Наименование характеристики	Значение характеристики
1	2	3
1.	Вид объекта недвижимости	здание
2.	Ранее присвоенный государственный учетный номер (инвентарный) здания, сооружения, объекта незавершенного строительства	-
3.	Кадастровый номер земельного участка (земельных участков), в границах которого (которых) расположены здание, сооружение, объект незавершенного строительства	59:36:0340320:5
4.	Уникальный учетный номер кадастрового квартала, в границах которого расположены здание, сооружение, объект незавершенного строительства	29:36:0340320

**2. Сведения о характеристиках объекта недвижимости с кадастровым номером : 59:36:0340320:39 :**

<b>№ п/п</b>	<b>Наименование характеристики</b>	<b>Значение характеристики</b>
<b>1</b>	<b>2</b>	<b>3</b>
5.	Адрес здания, сооружения, объекта незавершенного строительства	-
5.1.	Сведения о местоположении здания, сооружения, объекта незавершенного строительства (при отсутствии адреса) в структурированном в соответствии с федеральной информационной адресной системой виде	-
5.2.	Дополнительные сведения о местоположении	-
6.	Иные сведения	-

**3. Пояснения к сведениям об объекте недвижимости с кадастровым номером 59:36:0340320:39 :**

1.	-
----	---

**Описание местоположения зданий, сооружений,  
объектов незавершенного строительства на земельном участке**

**1. Сведения о характерных точках контура объекта недвижимости  
с кадастровым номером : 59:36:0340320:40 :**

Система координат МСК-59, зона 2

Зона № 2

Обозначение характерных точек контура	Содержатся в Едином государственном реестре недвижимости			Определены в ходе выполнения комплексных кадастровых работ			Метод опреде ления коор динат	Формулы, примененные для расчета средней квадратической погрешности определения координат характерных точек (Mt), м, с подставленными в такие формулы значениями и итоговые (вычисленные) значения Mt, м
	Координаты, м		Ради ус, м	Координаты, м		Ради ус, м		
	X	Y	R	X	Y	R		
1	2	3	4	5	6	7	8	9
								-
н13О	-	-	-	391993.19	2252352.83	-	Метод спутниковых геодезических измерений (определений)	$Mt = \sqrt{(0.07^2 + 0.07^2)} = 0.10$
н14О	-	-	-	391997.68	2252356.01	-	Метод спутниковых геодезических измерений (определений)	$Mt = \sqrt{(0.07^2 + 0.07^2)} = 0.10$
н15О	-	-	-	391993.44	2252361.96	-	Метод спутниковых геодезических измерений (определений)	$Mt = \sqrt{(0.07^2 + 0.07^2)} = 0.10$
н16О	-	-	-	391988.96	2252358.77	-	Метод спутниковых геодезических измерений (определений)	$Mt = \sqrt{(0.07^2 + 0.07^2)} = 0.10$
н13О	-	-	-	391993.19	2252352.83	-	Метод спутниковых геодезических измерений (определений)	$Mt = \sqrt{(0.07^2 + 0.07^2)} = 0.10$

**2. Сведения о характеристиках объекта недвижимости  
с кадастровым номером : 59:36:0340320:40 :**

№ п/п	Наименование характеристики	Значение характеристики
1	2	3
1.	Вид объекта недвижимости	здание
2.	Ранее присвоенный государственный учетный номер (инвентарный) здания, сооружения, объекта незавершенного строительства	-
3.	Кадастровый номер земельного участка (земельных участков), в границах которого (которых) расположены здание, сооружение, объект незавершенного строительства	59:36:0340320:4
4.	Уникальный учетный номер кадастрового квартала, в границах которого расположены здание, сооружение, объект незавершенного строительства	29:36:0340320



**2. Сведения о характеристиках объекта недвижимости с кадастровым номером : 59:36:0340320:40 :**

№ п/п	Наименование характеристики	Значение характеристики
1	2	3
5.	Адрес здания, сооружения, объекта незавершенного строительства	-
5.1.	Сведения о местоположении здания, сооружения, объекта незавершенного строительства (при отсутствии адреса) в структурированном в соответствии с федеральной информационной адресной системой виде	-
5.2.	Дополнительные сведения о местоположении	-
6.	Иные сведения	-

**3. Пояснения к сведениям об объекте недвижимости с кадастровым номером 59:36:0340320:40 :**

1.	-
----	---

**Описание местоположения зданий, сооружений,  
объектов незавершенного строительства на земельном участке**

**1. Сведения о характерных точках контура объекта недвижимости  
с кадастровым номером : 59:36:0340320:45 :**

Система координат МСК-59, зона 2

Зона № 2

Обозначение характерных точек контура	Содержатся в Едином государственном реестре недвижимости			Определены в ходе выполнения комплексных кадастровых работ			Метод опреде ления коор динат	Формулы, примененные для расчета средней квадратической погрешности определения координат характерных точек (Mt), м, с подставленными в такие формулы значениями и итоговые (вычисленные) значения Mt, м
	Координаты, м		Ради ус, м	Координаты, м		Ради ус, м		
	X	Y	R	X	Y	R		
1	2	3	4	5	6	7	8	9
59:36:0340320:45 (1/2)								-
н17О	-	-	-	391923.58	2252240.34	-	Метод спутниковых геодезических измерений (определений)	$Mt = \sqrt{(0.07^2 + 0.07^2)}=0.10$
н18О	-	-	-	391921.64	2252242.72	-	Метод спутниковых геодезических измерений (определений)	$Mt = \sqrt{(0.07^2 + 0.07^2)}=0.10$
н19О	-	-	-	391922.76	2252243.62	-	Метод спутниковых геодезических измерений (определений)	$Mt = \sqrt{(0.07^2 + 0.07^2)}=0.10$
н20О	-	-	-	391919.60	2252247.51	-	Метод спутниковых геодезических измерений (определений)	$Mt = \sqrt{(0.07^2 + 0.07^2)}=0.10$
н21О	-	-	-	391918.48	2252246.59	-	Метод спутниковых геодезических измерений (определений)	$Mt = \sqrt{(0.07^2 + 0.07^2)}=0.10$
н22О	-	-	-	391906.16	2252261.76	-	Метод спутниковых геодезических измерений (определений)	$Mt = \sqrt{(0.07^2 + 0.07^2)}=0.10$
н23О	-	-	-	391907.30	2252262.68	-	Метод спутниковых геодезических измерений (определений)	$Mt = \sqrt{(0.07^2 + 0.07^2)}=0.10$
н24О	-	-	-	391904.14	2252266.55	-	Метод спутниковых геодезических измерений (определений)	$Mt = \sqrt{(0.07^2 + 0.07^2)}=0.10$

1. Сведения о характерных точках контура объекта недвижимости с кадастровым номером : 59:36:0340320:45 :								
Система координат МСК-59, зона 2							Зона № 2	
Обозначение характерных точек контура	Содержатся в Едином государственном реестре недвижимости			Определены в ходе выполнения комплексных кадастровых работ			Метод опреде ления коор динат	Формулы, примененные для расчета средней квадратической погрешности определения координат характерных точек (Mt), м, с подставленными в такие формулы значениями и итоговые (вычисленные) значения Mt, м
	Координаты, м		Ради ус, м	Координаты, м		Ради ус, м		
	X	Y	R	X	Y	R		
1	2	3	4	5	6	7	8	9
н25О	-	-	-	391903.01	2252265.63	-	Метод спутниковых геодезических измерений (определений)	$Mt = \sqrt{(0.07^2 + 0.07^2)} = 0.10$
н26О	-	-	-	391901.08	2252267.94	-	Метод спутниковых геодезических измерений (определений)	$Mt = \sqrt{(0.07^2 + 0.07^2)} = 0.10$
н27О	-	-	-	391890.00	2252258.91	-	Метод спутниковых геодезических измерений (определений)	$Mt = \sqrt{(0.07^2 + 0.07^2)} = 0.10$
н28О	-	-	-	391896.88	2252250.44	-	Метод спутниковых геодезических измерений (определений)	$Mt = \sqrt{(0.07^2 + 0.07^2)} = 0.10$
н29О	-	-	-	391898.16	2252251.49	-	Метод спутниковых геодезических измерений (определений)	$Mt = \sqrt{(0.07^2 + 0.07^2)} = 0.10$
н30О	-	-	-	391906.88	2252240.80	-	Метод спутниковых геодезических измерений (определений)	$Mt = \sqrt{(0.07^2 + 0.07^2)} = 0.10$
н31О	-	-	-	391905.61	2252239.76	-	Метод спутниковых геодезических измерений (определений)	$Mt = \sqrt{(0.07^2 + 0.07^2)} = 0.10$
н32О	-	-	-	391912.50	2252231.31	-	Метод спутниковых геодезических измерений (определений)	$Mt = \sqrt{(0.07^2 + 0.07^2)} = 0.10$
н17О	-	-	-	391923.58	2252240.34	-	Метод спутниковых геодезических измерений (определений)	$Mt = \sqrt{(0.07^2 + 0.07^2)} = 0.10$
59:36:0340320:45 (2/2)								-

1. Сведения о характерных точках контура объекта недвижимости с кадастровым номером : 59:36:0340320:45 :								
Система координат МСК-59, зона 2							Зона № 2	
Обозначение характерных точек контура	Содержатся в Едином государственном реестре недвижимости			Определены в ходе выполнения комплексных кадастровых работ			Метод опреде ления коор динат	Формулы, примененные для расчета средней квадратической погрешности определения координат характерных точек (Mt), м, с подставленными в такие формулы значениями и итоговые (вычисленные) значения Mt, м
	Координаты, м		Ради ус, м	Координаты, м		Ради ус, м		
	X	Y	R	X	Y	R		
1	2	3	4	5	6	7	8	9
н33О	-	-	-	391923.58	2252240.34	-	Метод спутниковых геодезических измерений (определений)	$Mt = \sqrt{(0.07^2 + 0.07^2)} = 0.10$
н34О	-	-	-	391921.64	2252242.72	-	Метод спутниковых геодезических измерений (определений)	$Mt = \sqrt{(0.07^2 + 0.07^2)} = 0.10$
н35О	-	-	-	391922.76	2252243.62	-	Метод спутниковых геодезических измерений (определений)	$Mt = \sqrt{(0.07^2 + 0.07^2)} = 0.10$
н36О	-	-	-	391919.60	2252247.51	-	Метод спутниковых геодезических измерений (определений)	$Mt = \sqrt{(0.07^2 + 0.07^2)} = 0.10$
н37О	-	-	-	391918.48	2252246.59	-	Метод спутниковых геодезических измерений (определений)	$Mt = \sqrt{(0.07^2 + 0.07^2)} = 0.10$
н38О	-	-	-	391906.16	2252261.76	-	Метод спутниковых геодезических измерений (определений)	$Mt = \sqrt{(0.07^2 + 0.07^2)} = 0.10$
н39О	-	-	-	391907.30	2252262.68	-	Метод спутниковых геодезических измерений (определений)	$Mt = \sqrt{(0.07^2 + 0.07^2)} = 0.10$
н40О	-	-	-	391904.14	2252266.55	-	Метод спутниковых геодезических измерений (определений)	$Mt = \sqrt{(0.07^2 + 0.07^2)} = 0.10$
н41О	-	-	-	391903.01	2252265.63	-	Метод спутниковых геодезических измерений (определений)	$Mt = \sqrt{(0.07^2 + 0.07^2)} = 0.10$
н42О	-	-	-	391901.08	2252267.94	-	Метод спутниковых геодезических измерений (определений)	$Mt = \sqrt{(0.07^2 + 0.07^2)} = 0.10$

<b>1. Сведения о характерных точках контура объекта недвижимости с кадастровым номером : 59:36:0340320:45 :</b>								
Система координат МСК-59, зона 2							Зона № 2	
Обозначение характерных точек контура	Содержатся в Едином государственном реестре недвижимости			Определены в ходе выполнения комплексных кадастровых работ			Метод опреде ления коор динат	Формулы, примененные для расчета средней квадратической погрешности определения координат характерных точек (Mt), м, с подставленными в такие формулы значениями и итоговые (вычисленные) значения Mt, м
	Координаты, м		Ради ус, м	Координаты, м		Ради ус, м		
	X	Y	R	X	Y	R		
1	2	3	4	5	6	7	8	9
н43О	-	-	-	391890.00	2252258.91	-	Метод спутниковых геодезических измерений (определений)	$Mt = \sqrt{(0.07^2 + 0.07^2)} = 0.10$
н44О	-	-	-	391896.88	2252250.44	-	Метод спутниковых геодезических измерений (определений)	$Mt = \sqrt{(0.07^2 + 0.07^2)} = 0.10$
н45О	-	-	-	391898.16	2252251.49	-	Метод спутниковых геодезических измерений (определений)	$Mt = \sqrt{(0.07^2 + 0.07^2)} = 0.10$
н46О	-	-	-	391906.88	2252240.80	-	Метод спутниковых геодезических измерений (определений)	$Mt = \sqrt{(0.07^2 + 0.07^2)} = 0.10$
н47О	-	-	-	391905.61	2252239.76	-	Метод спутниковых геодезических измерений (определений)	$Mt = \sqrt{(0.07^2 + 0.07^2)} = 0.10$
н48О	-	-	-	391912.50	2252231.31	-	Метод спутниковых геодезических измерений (определений)	$Mt = \sqrt{(0.07^2 + 0.07^2)} = 0.10$
н33О	-	-	-	391923.58	2252240.34	-	Метод спутниковых геодезических измерений (определений)	$Mt = \sqrt{(0.07^2 + 0.07^2)} = 0.10$
<b>2. Сведения о характеристиках объекта недвижимости с кадастровым номером : 59:36:0340320:45 :</b>								
№ п/п	Наименование характеристики					Значение характеристики		
1	2					3		
1.	Вид объекта недвижимости					здание		
2.	Ранее присвоенный государственный учетный номер (инвентарный) здания, сооружения, объекта незавершенного строительства					-		

**2. Сведения о характеристиках объекта недвижимости с кадастровым номером : 59:36:0340320:45 :**

№ п/п	Наименование характеристики	Значение характеристики
1	2	3
3.	Кадастровый номер земельного участка (земельных участков), в границах которого (которых) расположены здание, сооружение, объект незавершенного строительства	-
4.	Уникальный учетный номер кадастрового квартала, в границах которого расположены здание, сооружение, объект незавершенного строительства	29:36:0340320
5.	Адрес здания, сооружения, объекта незавершенного строительства	-
5.1.	Сведения о местоположении здания, сооружения, объекта незавершенного строительства (при отсутствии адреса) в структурированном в соответствии с федеральной информационной адресной системой виде	-
5.2.	Дополнительные сведения о местоположении	-
6.	Иные сведения	Необходимо установить связь с образуемым земельным участком :ЗУ1.

**3. Пояснения к сведениям об объекте недвижимости с кадастровым номером 59:36:0340320:45 :**

1.	-
----	---

**Описание местоположения зданий, сооружений,  
объектов незавершенного строительства на земельном участке**

**1. Сведения о характерных точках контура объекта недвижимости  
с кадастровым номером : 59:36:0340320:46 :**

Система координат МСК-59, зона 2

Зона № 2

Обозначение характерных точек контура	Содержатся в Едином государственном реестре недвижимости			Определены в ходе выполнения комплексных кадастровых работ			Метод опреде ления коор динат	Формулы, примененные для расчета средней квадратической погрешности определения координат характерных точек (Mt), м, с подставленными в такие формулы значениями и итоговые (вычисленные) значения Mt, м
	Координаты, м		Ради ус, м	Координаты, м		Ради ус, м		
	X	Y	R	X	Y	R		
1	2	3	4	5	6	7	8	9
59:36:0340320:46 (1/2)								-
н49О	-	-	-	391940.31	2252189.44	-	Метод спутниковых геодезических измерений (определений)	$Mt = \sqrt{(0.07^2 + 0.07^2)}=0.10$
н50О	-	-	-	391952.36	2252198.72	-	Метод спутниковых геодезических измерений (определений)	$Mt = \sqrt{(0.07^2 + 0.07^2)}=0.10$
н51О	-	-	-	391949.81	2252202.06	-	Метод спутниковых геодезических измерений (определений)	$Mt = \sqrt{(0.07^2 + 0.07^2)}=0.10$
н52О	-	-	-	391950.68	2252202.74	-	Метод спутниковых геодезических измерений (определений)	$Mt = \sqrt{(0.07^2 + 0.07^2)}=0.10$
н53О	-	-	-	391947.85	2252206.42	-	Метод спутниковых геодезических измерений (определений)	$Mt = \sqrt{(0.07^2 + 0.07^2)}=0.10$
н54О	-	-	-	391946.98	2252205.75	-	Метод спутниковых геодезических измерений (определений)	$Mt = \sqrt{(0.07^2 + 0.07^2)}=0.10$
н55О	-	-	-	391943.24	2252210.58	-	Метод спутниковых геодезических измерений (определений)	$Mt = \sqrt{(0.07^2 + 0.07^2)}=0.10$
н56О	-	-	-	391944.12	2252211.24	-	Метод спутниковых геодезических измерений (определений)	$Mt = \sqrt{(0.07^2 + 0.07^2)}=0.10$

1. Сведения о характерных точках контура объекта недвижимости с кадастровым номером : 59:36:0340320:46 :								
Система координат МСК-59, зона 2							Зона № 2	
Обозначение характерных точек контура	Содержатся в Едином государственном реестре недвижимости			Определены в ходе выполнения комплексных кадастровых работ			Метод опреде ления коор динат	Формулы, примененные для расчета средней квадратической погрешности определения координат характерных точек (Mt), м, с подставленными в такие формулы значениями и итоговые (вычисленные) значения Mt, м
	Координаты, м		Ради ус, м	Координаты, м		Ради ус, м		
	X	Y	R	X	Y	R		
1	2	3	4	5	6	7	8	9
н57О	-	-	-	391940.52	2252215.92	-	Метод спутниковых геодезических измерений (определений)	$Mt = \sqrt{(0.07^2 + 0.07^2)} = 0.10$
н58О	-	-	-	391939.65	2252215.25	-	Метод спутниковых геодезических измерений (определений)	$Mt = \sqrt{(0.07^2 + 0.07^2)} = 0.10$
н59О	-	-	-	391935.93	2252220.08	-	Метод спутниковых геодезических измерений (определений)	$Mt = \sqrt{(0.07^2 + 0.07^2)} = 0.10$
н60О	-	-	-	391936.80	2252220.76	-	Метод спутниковых геодезических измерений (определений)	$Mt = \sqrt{(0.07^2 + 0.07^2)} = 0.10$
н61О	-	-	-	391933.97	2252224.44	-	Метод спутниковых геодезических измерений (определений)	$Mt = \sqrt{(0.07^2 + 0.07^2)} = 0.10$
н62О	-	-	-	391933.10	2252223.77	-	Метод спутниковых геодезических измерений (определений)	$Mt = \sqrt{(0.07^2 + 0.07^2)} = 0.10$
н63О	-	-	-	391930.60	2252227.02	-	Метод спутниковых геодезических измерений (определений)	$Mt = \sqrt{(0.07^2 + 0.07^2)} = 0.10$
н64О	-	-	-	391918.54	2252217.74	-	Метод спутниковых геодезических измерений (определений)	$Mt = \sqrt{(0.07^2 + 0.07^2)} = 0.10$
н65О	-	-	-	391925.24	2252209.02	-	Метод спутниковых геодезических измерений (определений)	$Mt = \sqrt{(0.07^2 + 0.07^2)} = 0.10$
н66О	-	-	-	391926.83	2252210.24	-	Метод спутниковых геодезических измерений (определений)	$Mt = \sqrt{(0.07^2 + 0.07^2)} = 0.10$



**1. Сведения о характерных точках контура объекта недвижимости с кадастровым номером : 59:36:0340320:46 :**

### Система координат МСК-59, зона 2

### Зона № 2

<b>Обозначение характерных точек контура</b>	<b>Содержатся в Едином государственном реестре недвижимости</b>			<b>Определены в ходе выполнения комплексных кадастровых работ</b>			<b>Метод опреде ления коор динат</b>	<b>Формулы, примененные для расчета средней квадратической погрешности определения координат характерных точек (Mt), м, с подставленными в такие формулы значениями и итоговые (вычисленные) значения Mt, м</b>
	<b>Координаты, м</b>		<b>Ради ус, м</b>	<b>Координаты, м</b>		<b>Ради ус, м</b>		
	<b>X</b>	<b>Y</b>	<b>R</b>	<b>X</b>	<b>Y</b>	<b>R</b>		
<b>1</b>	<b>2</b>	<b>3</b>	<b>4</b>	<b>5</b>	<b>6</b>	<b>7</b>	<b>8</b>	<b>9</b>
n67O	-	-	-	391935.19	2252199.38	-	Метод спутниковых геодезических измерений (определений)	$Mt = \sqrt{(0.07^2 + 0.07^2)}=0.10$
n68O	-	-	-	391933.60	2252198.16	-	Метод спутниковых геодезических измерений (определений)	$Mt = \sqrt{(0.07^2 + 0.07^2)}=0.10$
n49O	-	-	-	391940.31	2252189.44	-	Метод спутниковых геодезических измерений (определений)	$Mt = \sqrt{(0.07^2 + 0.07^2)}=0.10$
59:36:0340320:46 (2/2)								-
n69O	-	-	-	391940.31	2252189.44	-	Метод спутниковых геодезических измерений (определений)	$Mt = \sqrt{(0.07^2 + 0.07^2)}=0.10$
n70O	-	-	-	391952.36	2252198.72	-	Метод спутниковых геодезических измерений (определений)	$Mt = \sqrt{(0.07^2 + 0.07^2)}=0.10$
n71O	-	-	-	391949.81	2252202.06	-	Метод спутниковых геодезических измерений (определений)	$Mt = \sqrt{(0.07^2 + 0.07^2)}=0.10$
n72O	-	-	-	391950.68	2252202.74	-	Метод спутниковых геодезических измерений (определений)	$Mt = \sqrt{(0.07^2 + 0.07^2)}=0.10$
n73O	-	-	-	391947.85	2252206.42	-	Метод спутниковых геодезических измерений (определений)	$Mt = \sqrt{(0.07^2 + 0.07^2)}=0.10$
n74O	-	-	-	391946.98	2252205.75	-	Метод спутниковых геодезических измерений (определений)	$Mt = \sqrt{(0.07^2 + 0.07^2)}=0.10$

1. Сведения о характерных точках контура объекта недвижимости с кадастровым номером : 59:36:0340320:46 :								
Система координат МСК-59, зона 2							Зона № 2	
Обозначение характерных точек контура	Содержатся в Едином государственном реестре недвижимости			Определены в ходе выполнения комплексных кадастровых работ			Метод опреде ления коор динат	Формулы, примененные для расчета средней квадратической погрешности определения координат характерных точек (Mt), м, с подставленными в такие формулы значениями и итоговые (вычисленные) значения Mt, м
	Координаты, м		Ради ус, м	Координаты, м		Ради ус, м		
	X	Y	R	X	Y	R		
1	2	3	4	5	6	7	8	9
н75О	-	-	-	391943.24	2252210.58	-	Метод спутниковых геодезических измерений (определений)	$Mt = \sqrt{(0.07^2 + 0.07^2)} = 0.10$
н76О	-	-	-	391944.12	2252211.24	-	Метод спутниковых геодезических измерений (определений)	$Mt = \sqrt{(0.07^2 + 0.07^2)} = 0.10$
н77О	-	-	-	391940.52	2252215.92	-	Метод спутниковых геодезических измерений (определений)	$Mt = \sqrt{(0.07^2 + 0.07^2)} = 0.10$
н78О	-	-	-	391939.65	2252215.25	-	Метод спутниковых геодезических измерений (определений)	$Mt = \sqrt{(0.07^2 + 0.07^2)} = 0.10$
н79О	-	-	-	391935.93	2252220.08	-	Метод спутниковых геодезических измерений (определений)	$Mt = \sqrt{(0.07^2 + 0.07^2)} = 0.10$
н80О	-	-	-	391936.80	2252220.76	-	Метод спутниковых геодезических измерений (определений)	$Mt = \sqrt{(0.07^2 + 0.07^2)} = 0.10$
н81О	-	-	-	391933.97	2252224.44	-	Метод спутниковых геодезических измерений (определений)	$Mt = \sqrt{(0.07^2 + 0.07^2)} = 0.10$
н82О	-	-	-	391933.10	2252223.77	-	Метод спутниковых геодезических измерений (определений)	$Mt = \sqrt{(0.07^2 + 0.07^2)} = 0.10$
н83О	-	-	-	391930.60	2252227.02	-	Метод спутниковых геодезических измерений (определений)	$Mt = \sqrt{(0.07^2 + 0.07^2)} = 0.10$
н84О	-	-	-	391918.54	2252217.74	-	Метод спутниковых геодезических измерений (определений)	$Mt = \sqrt{(0.07^2 + 0.07^2)} = 0.10$

<b>1. Сведения о характерных точках контура объекта недвижимости с кадастровым номером : 59:36:0340320:46 :</b>								
Система координат МСК-59, зона 2							Зона № 2	
Обозначение характерных точек контура	Содержатся в Едином государственном реестре недвижимости			Определены в ходе выполнения комплексных кадастровых работ			Метод определения координат	Формулы, примененные для расчета средней квадратической погрешности определения координат характерных точек (Mt), м, с подставленными в такие формулы значениями и итоговые (вычисленные) значения Mt, м
	Координаты, м		Радиус, м	Координаты, м		Радиус, м		
	X	Y	R	X	Y	R		
1	2	3	4	5	6	7	8	9
н85О	-	-	-	391925.24	2252209.02	-	Метод спутниковых геодезических измерений (определений)	$Mt = \sqrt{(0.07^2 + 0.07^2)} = 0.10$
н86О	-	-	-	391926.83	2252210.24	-	Метод спутниковых геодезических измерений (определений)	$Mt = \sqrt{(0.07^2 + 0.07^2)} = 0.10$
н87О	-	-	-	391935.19	2252199.38	-	Метод спутниковых геодезических измерений (определений)	$Mt = \sqrt{(0.07^2 + 0.07^2)} = 0.10$
н88О	-	-	-	391933.60	2252198.16	-	Метод спутниковых геодезических измерений (определений)	$Mt = \sqrt{(0.07^2 + 0.07^2)} = 0.10$
н69О	-	-	-	391940.31	2252189.44	-	Метод спутниковых геодезических измерений (определений)	$Mt = \sqrt{(0.07^2 + 0.07^2)} = 0.10$
<b>2. Сведения о характеристиках объекта недвижимости с кадастровым номером : 59:36:0340320:46 :</b>								
№ п/п	Наименование характеристики						Значение характеристики	
1	2						3	
1.	Вид объекта недвижимости						здание	
2.	Ранее присвоенный государственный учетный номер (инвентарный) здания, сооружения, объекта незавершенного строительства						-	
3.	Кадастровый номер земельного участка (земельных участков), в границах которого (которых) расположены здание, сооружение, объект незавершенного строительства						-	
4.	Уникальный учетный номер кадастрового квартала, в границах которого расположены здание, сооружение, объект незавершенного строительства						29:36:0340320	
5.	Адрес здания, сооружения, объекта незавершенного строительства						-	

**2. Сведения о характеристиках объекта недвижимости с кадастровым номером : 59:36:0340320:46 :**

№ п/п	Наименование характеристики	Значение характеристики
1	2	3
5.1.	Сведения о местоположении здания, сооружения, объекта незавершенного строительства (при отсутствии адреса) в структурированном в соответствии с федеральной информационной адресной системой виде	-
5.2.	Дополнительные сведения о местоположении	-
6.	Иные сведения	Необходимо установить связь с образуемым земельным участком :ЗУ2.

**3. Пояснения к сведениям об объекте недвижимости с кадастровым номером 59:36:0340320:46 :**

1.	-
----	---

**Описание местоположения зданий, сооружений,  
объектов незавершенного строительства на земельном участке**

**1. Сведения о характерных точках контура объекта недвижимости  
с кадастровым номером : 59:36:0340320:48 :**

Система координат МСК-59, зона 2

Зона № 2

Обозначение характерных точек контура	Содержатся в Едином государственном реестре недвижимости			Определены в ходе выполнения комплексных кадастровых работ			Метод опреде ления коор динат	Формулы, примененные для расчета средней квадратической погрешности определения координат характерных точек (Mt), м, с подставленными в такие формулы значениями и итоговые (вычисленные) значения Mt, м
	Координаты, м		Ради ус, м	Координаты, м		Ради ус, м		
	X	Y	R	X	Y	R		
1	2	3	4	5	6	7	8	9
								-
н89О	-	-	-	391972.12	2252185.72	-	Метод спутниковых геодезических измерений (определений)	$Mt = \sqrt{(0.07^2 + 0.07^2)} = 0.10$
н90О	-	-	-	391980.20	2252191.60	-	Метод спутниковых геодезических измерений (определений)	$Mt = \sqrt{(0.07^2 + 0.07^2)} = 0.10$
н91О	-	-	-	391974.31	2252199.69	-	Метод спутниковых геодезических измерений (определений)	$Mt = \sqrt{(0.07^2 + 0.07^2)} = 0.10$
н92О	-	-	-	391966.23	2252193.80	-	Метод спутниковых геодезических измерений (определений)	$Mt = \sqrt{(0.07^2 + 0.07^2)} = 0.10$
н89О	-	-	-	391972.12	2252185.72	-	Метод спутниковых геодезических измерений (определений)	$Mt = \sqrt{(0.07^2 + 0.07^2)} = 0.10$

**2. Сведения о характеристиках объекта недвижимости  
с кадастровым номером : 59:36:0340320:48 :**

№ п/п	Наименование характеристики	Значение характеристики
1	2	3
1.	Вид объекта недвижимости	здание
2.	Ранее присвоенный государственный учетный номер (инвентарный) здания, сооружения, объекта незавершенного строительства	-
3.	Кадастровый номер земельного участка (земельных участков), в границах которого (которых) расположены здание, сооружение, объект незавершенного строительства	59:36:0340320:28
4.	Уникальный учетный номер кадастрового квартала, в границах которого расположены здание, сооружение, объект незавершенного строительства	29:36:0340320

**2. Сведения о характеристиках объекта недвижимости с кадастровым номером : 59:36:0340320:48 :**

№ п/п	Наименование характеристики	Значение характеристики
1	2	3
5.	Адрес здания, сооружения, объекта незавершенного строительства	-
5.1.	Сведения о местоположении здания, сооружения, объекта незавершенного строительства (при отсутствии адреса) в структурированном в соответствии с федеральной информационной адресной системой виде	-
5.2.	Дополнительные сведения о местоположении	-
6.	Иные сведения	-

**3. Пояснения к сведениям об объекте недвижимости с кадастровым номером 59:36:0340320:48 :**

1.	-
----	---

**Описание местоположения зданий, сооружений,  
объектов незавершенного строительства на земельном участке**

**1. Сведения о характерных точках контура объекта недвижимости  
с кадастровым номером : 59:36:0340320:86 :**

Система координат МСК-59, зона 2

Зона № 2

Обозначение характерных точек контура	Содержатся в Едином государственном реестре недвижимости			Определены в ходе выполнения комплексных кадастровых работ			Метод опреде ления коор динат	Формулы, примененные для расчета средней квадратической погрешности определения координат характерных точек (Mt), м, с подставленными в такие формулы значениями и итоговые (вычисленные) значения Mt, м
	Координаты, м		Ради ус, м	Координаты, м		Ради ус, м		
	X	Y	R	X	Y	R		
1	2	3	4	5	6	7	8	9
								-
н93О	-	-	-	391906.70	2252274.56	-	Метод спутниковых геодезических измерений (определений)	$Mt = \sqrt{(0.07^2 + 0.07^2)} = 0.10$
н94О	-	-	-	391910.85	2252278.07	-	Метод спутниковых геодезических измерений (определений)	$Mt = \sqrt{(0.07^2 + 0.07^2)} = 0.10$
н95О	-	-	-	391909.21	2252280.01	-	Метод спутниковых геодезических измерений (определений)	$Mt = \sqrt{(0.07^2 + 0.07^2)} = 0.10$
н96О	-	-	-	391905.06	2252276.51	-	Метод спутниковых геодезических измерений (определений)	$Mt = \sqrt{(0.07^2 + 0.07^2)} = 0.10$
н93О	-	-	-	391906.70	2252274.56	-	Метод спутниковых геодезических измерений (определений)	$Mt = \sqrt{(0.07^2 + 0.07^2)} = 0.10$

**2. Сведения о характеристиках объекта недвижимости  
с кадастровым номером : 59:36:0340320:86 :**

№ п/п	Наименование характеристики	Значение характеристики
1	2	3
1.	Вид объекта недвижимости	сооружение
2.	Ранее присвоенный государственный учетный номер (инвентарный) здания, сооружения, объекта незавершенного строительства	-
3.	Кадастровый номер земельного участка (земельных участков), в границах которого (которых) расположены здание, сооружение, объект незавершенного строительства	59:36:0340320:29
4.	Уникальный учетный номер кадастрового квартала, в границах которого расположены здание, сооружение, объект незавершенного строительства	29:36:0340320

**2. Сведения о характеристиках объекта недвижимости с кадастровым номером : 59:36:0340320:86 :**

№ п/п	Наименование характеристики	Значение характеристики
1	2	3
5.	Адрес здания, сооружения, объекта незавершенного строительства	-
5.1.	Сведения о местоположении здания, сооружения, объекта незавершенного строительства (при отсутствии адреса) в структурированном в соответствии с федеральной информационной адресной системой виде	-
5.2.	Дополнительные сведения о местоположении	-
6.	Иные сведения	-

**3. Пояснения к сведениям об объекте недвижимости с кадастровым номером 59:36:0340320:86 :**

1.	-
----	---



**Описание местоположения зданий, сооружений,  
объектов незавершенного строительства на земельном участке**

**1. Сведения о характерных точках контура объекта недвижимости  
с кадастровым номером : 59:36:0340320:91 :**

Система координат МСК-59, зона 2

Зона № 2

Обозначение характерных точек контура	Содержатся в Едином государственном реестре недвижимости			Определены в ходе выполнения комплексных кадастровых работ			Метод опреде ления коор динат	Формулы, примененные для расчета средней квадратической погрешности определения координат характерных точек (Mt), м, с подставленными в такие формулы значениями и итоговые (вычисленные) значения Mt, м
	Координаты, м		Ради ус, м	Координаты, м		Ради ус, м		
	X	Y	R	X	Y	R		
1	2	3	4	5	6	7	8	9
								-
н97О	-	-	-	392036.13	2252234.58	-	Метод спутниковых геодезических измерений (определений)	$Mt = \sqrt{(0.07^2 + 0.07^2)} = 0.10$
н98О	-	-	-	392031.32	2252240.72	-	Метод спутниковых геодезических измерений (определений)	$Mt = \sqrt{(0.07^2 + 0.07^2)} = 0.10$
н99О	-	-	-	392023.57	2252234.63	-	Метод спутниковых геодезических измерений (определений)	$Mt = \sqrt{(0.07^2 + 0.07^2)} = 0.10$
н100О	-	-	-	392028.38	2252228.50	-	Метод спутниковых геодезических измерений (определений)	$Mt = \sqrt{(0.07^2 + 0.07^2)} = 0.10$
н97О	-	-	-	392036.13	2252234.58	-	Метод спутниковых геодезических измерений (определений)	$Mt = \sqrt{(0.07^2 + 0.07^2)} = 0.10$

**2. Сведения о характеристиках объекта недвижимости  
с кадастровым номером : 59:36:0340320:91 :**

№ п/п	Наименование характеристики	Значение характеристики
1	2	3
1.	Вид объекта недвижимости	здание
2.	Ранее присвоенный государственный учетный номер (инвентарный) здания, сооружения, объекта незавершенного строительства	-
3.	Кадастровый номер земельного участка (земельных участков), в границах которого (которых) расположены здание, сооружение, объект незавершенного строительства	59:36:0340320:1
4.	Уникальный учетный номер кадастрового квартала, в границах которого расположены здание, сооружение, объект незавершенного строительства	29:36:0340320

**2. Сведения о характеристиках объекта недвижимости с кадастровым номером : 59:36:0340320:91 :**

№ п/п	Наименование характеристики	Значение характеристики
1	2	3
5.	Адрес здания, сооружения, объекта незавершенного строительства	-
5.1.	Сведения о местоположении здания, сооружения, объекта незавершенного строительства (при отсутствии адреса) в структурированном в соответствии с федеральной информационной адресной системой виде	-
5.2.	Дополнительные сведения о местоположении	-
6.	Иные сведения	-

**3. Пояснения к сведениям об объекте недвижимости с кадастровым номером 59:36:0340320:91 :**

1.	-
----	---

**Описание местоположения зданий, сооружений,  
объектов незавершенного строительства на земельном участке**

**1. Сведения о характерных точках контура объекта недвижимости  
с кадастровым номером : 59:36:0340320:217 :**

Система координат МСК-59, зона 2

Зона № 2

Обозначение характерных точек контура	Содержатся в Едином государственном реестре недвижимости			Определены в ходе выполнения комплексных кадастровых работ			Метод опреде ления коор динат	Формулы, примененные для расчета средней квадратической погрешности определения координат характерных точек (Mt), м, с подставленными в такие формулы значениями и итоговые (вычисленные) значения Mt, м
	Координаты, м		Ради ус, м	Координаты, м		Ради ус, м		
	X	Y	R	X	Y	R		
1	2	3	4	5	6	7	8	9
59:36:0340320:217 (1/3)								-
н101О	-	-	-	391934.92	2252298.30	-	Метод спутниковых геодезических измерений (определений)	$Mt = \sqrt{(0.07^2 + 0.07^2)}=0.10$
н102О	-	-	-	391934.20	2252299.26	-	Метод спутниковых геодезических измерений (определений)	$Mt = \sqrt{(0.07^2 + 0.07^2)}=0.10$
н103О	-	-	-	391934.83	2252299.74	-	Метод спутниковых геодезических измерений (определений)	$Mt = \sqrt{(0.07^2 + 0.07^2)}=0.10$
н104О	-	-	-	391927.94	2252308.92	-	Метод спутниковых геодезических измерений (определений)	$Mt = \sqrt{(0.07^2 + 0.07^2)}=0.10$
н105О	-	-	-	391924.76	2252306.52	-	Метод спутниковых геодезических измерений (определений)	$Mt = \sqrt{(0.07^2 + 0.07^2)}=0.10$
н106О	-	-	-	391923.84	2252307.75	-	Метод спутниковых геодезических измерений (определений)	$Mt = \sqrt{(0.07^2 + 0.07^2)}=0.10$
н107О	-	-	-	391920.77	2252305.44	-	Метод спутниковых геодезических измерений (определений)	$Mt = \sqrt{(0.07^2 + 0.07^2)}=0.10$
н108О	-	-	-	391919.96	2252306.52	-	Метод спутниковых геодезических измерений (определений)	$Mt = \sqrt{(0.07^2 + 0.07^2)}=0.10$

1. Сведения о характерных точках контура объекта недвижимости с кадастровым номером : 59:36:0340320:217 :								
Система координат МСК-59, зона 2							Зона № 2	
Обозначение характерных точек контура	Содержатся в Едином государственном реестре недвижимости			Определены в ходе выполнения комплексных кадастровых работ			Метод опреде ления коор динат	Формулы, примененные для расчета средней квадратической погрешности определения координат характерных точек (Mt), м, с подставленными в такие формулы значениями и итоговые (вычисленные) значения Mt, м
	Координаты, м		Ради ус, м	Координаты, м		Ради ус, м		
	X	Y	R	X	Y	R		
1	2	3	4	5	6	7	8	9
н109О	-	-	-	391916.51	2252304.88	-	Метод спутниковых геодезических измерений (определений)	$Mt = \sqrt{(0.07^2 + 0.07^2)} = 0.10$
н110О	-	-	-	391913.96	2252302.02	-	Метод спутниковых геодезических измерений (определений)	$Mt = \sqrt{(0.07^2 + 0.07^2)} = 0.10$
н111О	-	-	-	391914.77	2252300.94	-	Метод спутниковых геодезических измерений (определений)	$Mt = \sqrt{(0.07^2 + 0.07^2)} = 0.10$
н112О	-	-	-	391911.72	2252298.66	-	Метод спутниковых геодезических измерений (определений)	$Mt = \sqrt{(0.07^2 + 0.07^2)} = 0.10$
н113О	-	-	-	391912.64	2252297.43	-	Метод спутниковых геодезических измерений (определений)	$Mt = \sqrt{(0.07^2 + 0.07^2)} = 0.10$
н114О	-	-	-	391909.40	2252295.08	-	Метод спутниковых геодезических измерений (определений)	$Mt = \sqrt{(0.07^2 + 0.07^2)} = 0.10$
н115О	-	-	-	391915.98	2252285.68	-	Метод спутниковых геодезических измерений (определений)	$Mt = \sqrt{(0.07^2 + 0.07^2)} = 0.10$
н116О	-	-	-	391916.50	2252286.04	-	Метод спутниковых геодезических измерений (определений)	$Mt = \sqrt{(0.07^2 + 0.07^2)} = 0.10$
н117О	-	-	-	391917.22	2252285.08	-	Метод спутниковых геодезических измерений (определений)	$Mt = \sqrt{(0.07^2 + 0.07^2)} = 0.10$
н118О	-	-	-	391920.34	2252287.42	-	Метод спутниковых геодезических измерений (определений)	$Mt = \sqrt{(0.07^2 + 0.07^2)} = 0.10$

**1. Сведения о характерных точках контура объекта недвижимости с кадастровым номером : 59:36:0340320:217 :**

### Система координат МСК-59, зона 2

### Зона № 2

Обозначение характерных точек контура	Содержатся в Едином государственном реестре недвижимости			Определены в ходе выполнения комплексных кадастровых работ			Метод опреде ления коор динат	Формулы, примененные для расчета средней квадратической погрешности определения координат характерных точек (Mt), м, с подставленными в такие формулы значениями и итоговые (вычисленные) значения Mt, м
	Координаты, м		Ради ус, м	Координаты, м		Ради ус, м		
	X	Y	R	X	Y	R		
1	2	3	4	5	6	7	8	9
н119О	-	-	-	391919.62	2252288.38	-	Метод спутниковых геодезических измерений (определений)	$Mt = \sqrt{(0.07^2 + 0.07^2)}=0.10$
н120О	-	-	-	391931.08	2252296.92	-	Метод спутниковых геодезических измерений (определений)	$Mt = \sqrt{(0.07^2 + 0.07^2)}=0.10$
н121О	-	-	-	391931.80	2252295.96	-	Метод спутниковых геодезических измерений (определений)	$Mt = \sqrt{(0.07^2 + 0.07^2)}=0.10$
н101О	-	-	-	391934.92	2252298.30	-	Метод спутниковых геодезических измерений (определений)	$Mt = \sqrt{(0.07^2 + 0.07^2)}=0.10$
59:36:0340320:217 (2/3)								-
н122О	-	-	-	391934.92	2252298.30	-	Метод спутниковых геодезических измерений (определений)	$Mt = \sqrt{(0.07^2 + 0.07^2)}=0.10$
н123О	-	-	-	391934.20	2252299.26	-	Метод спутниковых геодезических измерений (определений)	$Mt = \sqrt{(0.07^2 + 0.07^2)}=0.10$
н124О	-	-	-	391934.83	2252299.74	-	Метод спутниковых геодезических измерений (определений)	$Mt = \sqrt{(0.07^2 + 0.07^2)}=0.10$
н125О	-	-	-	391927.94	2252308.92	-	Метод спутниковых геодезических измерений (определений)	$Mt = \sqrt{(0.07^2 + 0.07^2)}=0.10$
н126О	-	-	-	391924.76	2252306.52	-	Метод спутниковых геодезических измерений (определений)	$Mt = \sqrt{(0.07^2 + 0.07^2)}=0.10$

[illegible]

1. Сведения о характерных точках контура объекта недвижимости с кадастровым номером : 59:36:0340320:217 :								
Система координат МСК-59, зона 2							Зона № 2	
Обозначение характерных точек контура	Содержатся в Едином государственном реестре недвижимости			Определены в ходе выполнения комплексных кадастровых работ			Метод опреде ления коор динат	Формулы, примененные для расчета средней квадратической погрешности определения координат характерных точек (Mt), м, с подставленными в такие формулы значениями и итоговые (вычисленные) значения Mt, м
	Координаты, м		Ради ус, м	Координаты, м		Ради ус, м		
	X	Y	R	X	Y	R		
1	2	3	4	5	6	7	8	9
н127О	-	-	-	391923.84	2252307.75	-	Метод спутниковых геодезических измерений (определений)	$Mt = \sqrt{(0.07^2 + 0.07^2)} = 0.10$
н128О	-	-	-	391920.77	2252305.44	-	Метод спутниковых геодезических измерений (определений)	$Mt = \sqrt{(0.07^2 + 0.07^2)} = 0.10$
н129О	-	-	-	391919.96	2252306.52	-	Метод спутниковых геодезических измерений (определений)	$Mt = \sqrt{(0.07^2 + 0.07^2)} = 0.10$
н130О	-	-	-	391916.51	2252304.88	-	Метод спутниковых геодезических измерений (определений)	$Mt = \sqrt{(0.07^2 + 0.07^2)} = 0.10$
н131О	-	-	-	391913.96	2252302.02	-	Метод спутниковых геодезических измерений (определений)	$Mt = \sqrt{(0.07^2 + 0.07^2)} = 0.10$
н132О	-	-	-	391914.77	2252300.94	-	Метод спутниковых геодезических измерений (определений)	$Mt = \sqrt{(0.07^2 + 0.07^2)} = 0.10$
н133О	-	-	-	391911.72	2252298.66	-	Метод спутниковых геодезических измерений (определений)	$Mt = \sqrt{(0.07^2 + 0.07^2)} = 0.10$
н134О	-	-	-	391912.64	2252297.43	-	Метод спутниковых геодезических измерений (определений)	$Mt = \sqrt{(0.07^2 + 0.07^2)} = 0.10$
н135О	-	-	-	391909.40	2252295.08	-	Метод спутниковых геодезических измерений (определений)	$Mt = \sqrt{(0.07^2 + 0.07^2)} = 0.10$
н136О	-	-	-	391915.98	2252285.68	-	Метод спутниковых геодезических измерений (определений)	$Mt = \sqrt{(0.07^2 + 0.07^2)} = 0.10$

**1. Сведения о характерных точках контура объекта недвижимости с кадастровым номером : 59:36:0340320:217 :**

### Система координат МСК-59, зона 2

### Зона № 2

Обозначение характерных точек контура	Содержатся в Едином государственном реестре недвижимости			Определены в ходе выполнения комплексных кадастровых работ			Метод опреде ления коор динат	Формулы, примененные для расчета средней квадратической погрешности определения координат характерных точек (Mt), м, с подставленными в такие формулы значениями и итоговые (вычисленные) значения Mt, м
	Координаты, м		Ради ус, м	Координаты, м		Ради ус, м		
	X	Y	R	X	Y	R		
1	2	3	4	5	6	7	8	9
н137О	-	-	-	391916.50	2252286.04	-	Метод спутниковых геодезических измерений (определений)	$Mt = \sqrt{(0.07^2 + 0.07^2)}=0.10$
н138О	-	-	-	391917.22	2252285.08	-	Метод спутниковых геодезических измерений (определений)	$Mt = \sqrt{(0.07^2 + 0.07^2)}=0.10$
н139О	-	-	-	391920.34	2252287.42	-	Метод спутниковых геодезических измерений (определений)	$Mt = \sqrt{(0.07^2 + 0.07^2)}=0.10$
н140О	-	-	-	391919.62	2252288.38	-	Метод спутниковых геодезических измерений (определений)	$Mt = \sqrt{(0.07^2 + 0.07^2)}=0.10$
н141О	-	-	-	391931.08	2252296.92	-	Метод спутниковых геодезических измерений (определений)	$Mt = \sqrt{(0.07^2 + 0.07^2)}=0.10$
н142О	-	-	-	391931.80	2252295.96	-	Метод спутниковых геодезических измерений (определений)	$Mt = \sqrt{(0.07^2 + 0.07^2)}=0.10$
н122О	-	-	-	391934.92	2252298.30	-	Метод спутниковых геодезических измерений (определений)	$Mt = \sqrt{(0.07^2 + 0.07^2)}=0.10$
59:36:0340320:217 (3/3)								-
н143О	-	-	-	391934.92	2252298.30	-	Метод спутниковых геодезических измерений (определений)	$Mt = \sqrt{(0.07^2 + 0.07^2)}=0.10$
н144О	-	-	-	391934.20	2252299.26	-	Метод спутниковых геодезических измерений (определений)	$Mt = \sqrt{(0.07^2 + 0.07^2)}=0.10$

1. Сведения о характерных точках контура объекта недвижимости с кадастровым номером : 59:36:0340320:217 :								
Система координат МСК-59, зона 2							Зона № 2	
Обозначение характерных точек контура	Содержатся в Едином государственном реестре недвижимости			Определены в ходе выполнения комплексных кадастровых работ			Метод опреде ления коор динат	Формулы, примененные для расчета средней квадратической погрешности определения координат характерных точек (Mt), м, с подставленными в такие формулы значениями и итоговые (вычисленные) значения Mt, м
	Координаты, м		Ради ус, м	Координаты, м		Ради ус, м		
	X	Y	R	X	Y	R		
1	2	3	4	5	6	7	8	9
н145О	-	-	-	391934.83	2252299.74	-	Метод спутниковых геодезических измерений (определений)	$Mt = \sqrt{(0.07^2 + 0.07^2)} = 0.10$
н146О	-	-	-	391927.94	2252308.92	-	Метод спутниковых геодезических измерений (определений)	$Mt = \sqrt{(0.07^2 + 0.07^2)} = 0.10$
н147О	-	-	-	391924.76	2252306.52	-	Метод спутниковых геодезических измерений (определений)	$Mt = \sqrt{(0.07^2 + 0.07^2)} = 0.10$
н148О	-	-	-	391923.84	2252307.75	-	Метод спутниковых геодезических измерений (определений)	$Mt = \sqrt{(0.07^2 + 0.07^2)} = 0.10$
н149О	-	-	-	391920.77	2252305.44	-	Метод спутниковых геодезических измерений (определений)	$Mt = \sqrt{(0.07^2 + 0.07^2)} = 0.10$
н150О	-	-	-	391919.96	2252306.52	-	Метод спутниковых геодезических измерений (определений)	$Mt = \sqrt{(0.07^2 + 0.07^2)} = 0.10$
н151О	-	-	-	391916.51	2252304.88	-	Метод спутниковых геодезических измерений (определений)	$Mt = \sqrt{(0.07^2 + 0.07^2)} = 0.10$
н152О	-	-	-	391913.96	2252302.02	-	Метод спутниковых геодезических измерений (определений)	$Mt = \sqrt{(0.07^2 + 0.07^2)} = 0.10$
н153О	-	-	-	391914.77	2252300.94	-	Метод спутниковых геодезических измерений (определений)	$Mt = \sqrt{(0.07^2 + 0.07^2)} = 0.10$
н154О	-	-	-	391911.72	2252298.66	-	Метод спутниковых геодезических измерений (определений)	$Mt = \sqrt{(0.07^2 + 0.07^2)} = 0.10$



1. Сведения о характерных точках контура объекта недвижимости с кадастровым номером : 59:36:0340320:217 :								
Система координат МСК-59, зона 2							Зона № 2	
Обозначение характерных точек контура	Содержатся в Едином государственном реестре недвижимости			Определены в ходе выполнения комплексных кадастровых работ			Метод опреде ления коор динат	Формулы, примененные для расчета средней квадратической погрешности определения координат характерных точек (Mt), м, с подставленными в такие формулы значениями и итоговые (вычисленные) значения Mt, м
	Координаты, м		Ради ус, м	Координаты, м		Ради ус, м		
	X	Y	R	X	Y	R		
1	2	3	4	5	6	7	8	9
н155О	-	-	-	391912.64	2252297.43	-	Метод спутниковых геодезических измерений (определений)	$Mt = \sqrt{(0.07^2 + 0.07^2)} = 0.10$
н156О	-	-	-	391909.40	2252295.08	-	Метод спутниковых геодезических измерений (определений)	$Mt = \sqrt{(0.07^2 + 0.07^2)} = 0.10$
н157О	-	-	-	391915.98	2252285.68	-	Метод спутниковых геодезических измерений (определений)	$Mt = \sqrt{(0.07^2 + 0.07^2)} = 0.10$
н158О	-	-	-	391916.50	2252286.04	-	Метод спутниковых геодезических измерений (определений)	$Mt = \sqrt{(0.07^2 + 0.07^2)} = 0.10$
н159О	-	-	-	391917.22	2252285.08	-	Метод спутниковых геодезических измерений (определений)	$Mt = \sqrt{(0.07^2 + 0.07^2)} = 0.10$
н160О	-	-	-	391920.34	2252287.42	-	Метод спутниковых геодезических измерений (определений)	$Mt = \sqrt{(0.07^2 + 0.07^2)} = 0.10$
н161О	-	-	-	391919.62	2252288.38	-	Метод спутниковых геодезических измерений (определений)	$Mt = \sqrt{(0.07^2 + 0.07^2)} = 0.10$
н162О	-	-	-	391931.08	2252296.92	-	Метод спутниковых геодезических измерений (определений)	$Mt = \sqrt{(0.07^2 + 0.07^2)} = 0.10$
н163О	-	-	-	391931.80	2252295.96	-	Метод спутниковых геодезических измерений (определений)	$Mt = \sqrt{(0.07^2 + 0.07^2)} = 0.10$
н143О	-	-	-	391934.92	2252298.30	-	Метод спутниковых геодезических измерений (определений)	$Mt = \sqrt{(0.07^2 + 0.07^2)} = 0.10$

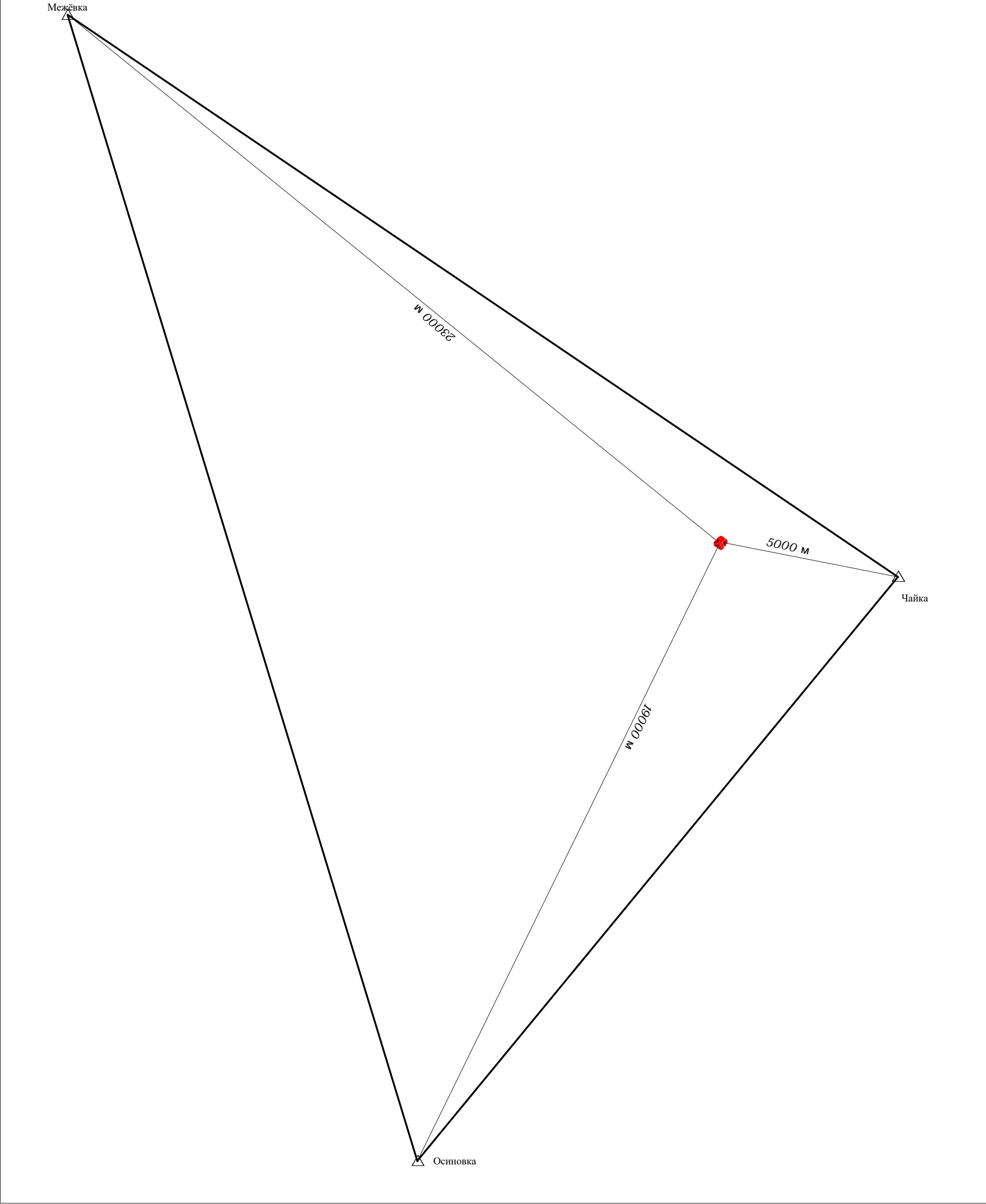
**2. Сведения о характеристиках объекта недвижимости с кадастровым номером : 59:36:0340320:217 :**

<b>№ п/п</b>	<b>Наименование характеристики</b>	<b>Значение характеристики</b>
<b>1</b>	<b>2</b>	<b>3</b>
1.	Вид объекта недвижимости	здание
2.	Ранее присвоенный государственный учетный номер (инвентарный) здания, сооружения, объекта незавершенного строительства	-
3.	Кадастровый номер земельного участка (земельных участков), в границах которого (которых) расположены здание, сооружение, объект незавершенного строительства	59:36:0340320:7, 59:36:0340320:26
4.	Уникальный учетный номер кадастрового квартала, в границах которого расположены здание, сооружение, объект незавершенного строительства	29:36:0340320
5.	Адрес здания, сооружения, объекта незавершенного строительства	-
5.1.	Сведения о местоположении здания, сооружения, объекта незавершенного строительства (при отсутствии адреса) в структурированном в соответствии с федеральной информационной адресной системой виде	-
5.2.	Дополнительные сведения о местоположении	-
6.	Иные сведения	-

**3. Пояснения к сведениям об объекте недвижимости с кадастровым номером 59:36:0340320:217 :**

1.	-
----	---

Схема геодезических построений



Масштаб 1:100000

Условные обозначения:

- существующая часть границы, имеющаяся в ЕГРН сведения о которой достаточны для определения ее местоположения
- вновь образованная часть границы, сведения о которой достаточны для определения ее местоположения
- ←

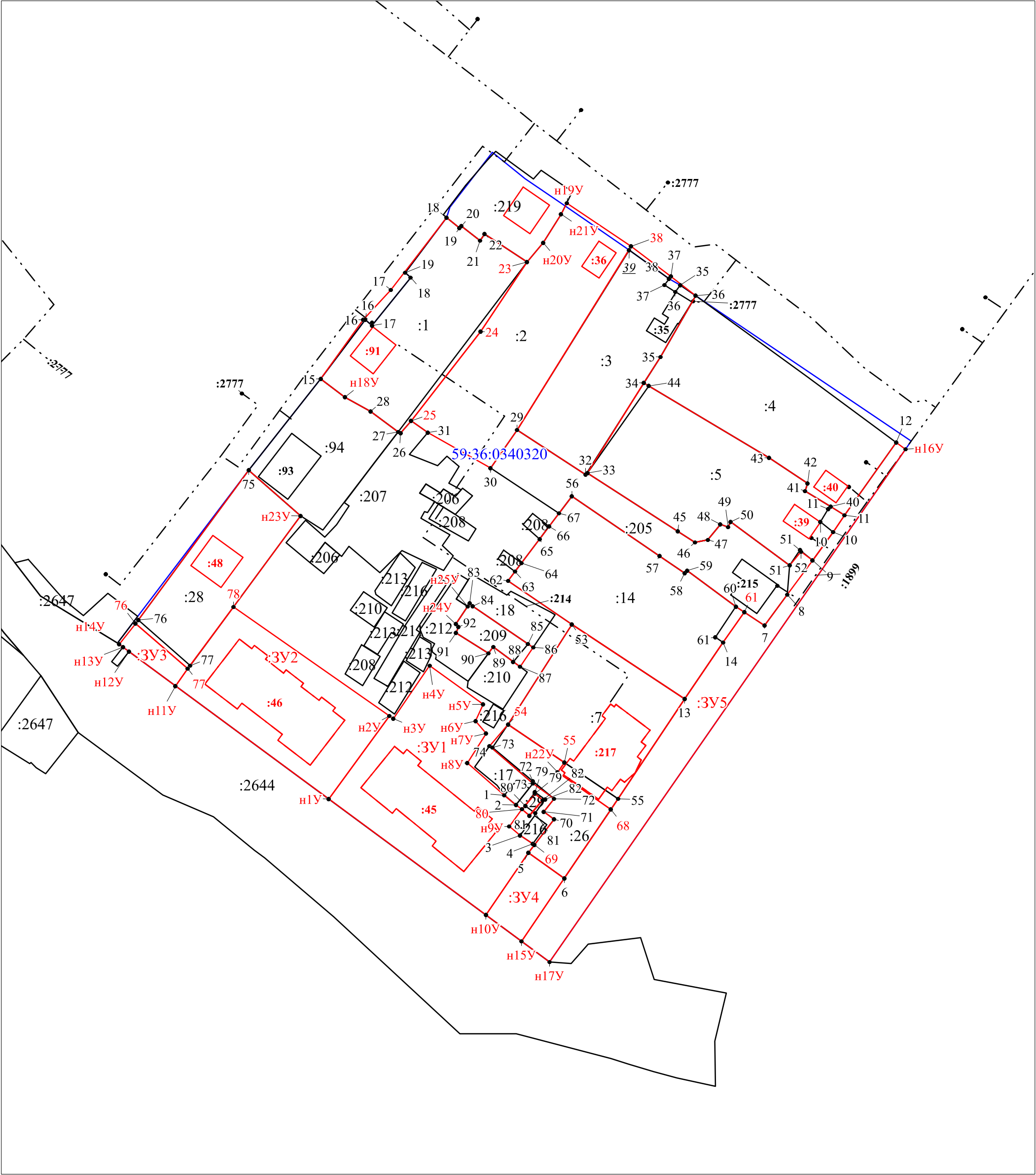
23000 м

- направление геодезических построений при определении координат характерных точек границ земельных участков
- △

Чайка

- пункт государственной геодезической сети (ГГС)
- граница кадастрового квартала

Схема границ земельных участков



Масштаб 1:1000

Условные обозначения

<div><div></div><div>• 5</div></div>	Характерная точка границы, сведения о которой позволяют однозначно определить ее положение на местности
<div><div></div><div></div></div>	Вновь образованная или уточненная часть границы, сведения о которой достаточны для определения ее местоположения
<div><div></div><div></div></div>	Существующая часть границы, имеющиеся в ЕГРН сведения о которой достаточны для определения ее местоположения
<div><div></div><div>:25</div></div>	Надписи кадастрового номера земельного участка, объекта капитального строительства
<div><div></div><div>59:36:0340320</div></div>	Надписи кадастрового квартала
<div><div></div><div></div></div>	Часть контура ОКС наземного вновь образованного конструктивного элемента
<div><div></div><div></div></div>	Часть контура ОКС надземного вновь образованного конструктивного элемента
<div><div></div><div></div></div>	Часть контура ОКС подземного вновь образованного конструктивного элемента
<div><div></div><div>:3У1</div></div>	Надписи вновь образованного земельного участка
<div><div></div><div></div></div>	Граница кадастрового квартала